

A collage of images including a woman smiling, an elderly couple, and a login form with fields for 'identifiant' and a password, and a 'Connexion' button. The 'aue/T' logo is also visible in the top right of the collage.

aue/T

habiter

Outil de suivi du logement social

Cet outil est co-construit par la Communauté Urbaine du Grand d'Agglomération du SICOVAl, la Ville de Toulouse, avec la mobilisation de l'Agence d'Urbanisme Toulouse Aire Urbaine. La création et la gestion ont été confiées à l'Agence d'Urbanisme Toulouse Aire Urbaine.

Il est basé à partir de l'Atlas pré-existant du Logement Social. Les nouvelles opérations est effectué par la Direction de l'Urbanisme.



et extrait

Le suivi du logement social, la démarche toulousaine : l'outil Habiter

33^{ème} RENCONTRES NATIONALES DES AGENCES D'URBANISME

Atelier 7 - 20 novembre 2012

Contexte

- **Une intercommunalité multiple, une communauté urbaine jeune**
- **Une attractivité forte**
- **Une diversité insuffisante de l'offre de logements, avec un paradoxe :**
 - triplement du financement du logement social en 10 ans
 - faible croissance du parc locatif social, malgré l'effort de production
- **Une crise de l'offre abordable, qui renforce la tension sur le parc social**

Un enjeu de pilotage de la politique locale de l'habitat

- **Un objectif politique clairement affiché dans le PLH : le développement maîtrisé et équilibré des territoires**
 - Atteindre 20% de logements sociaux en 2014 sur Toulouse
 - Aider les autres communes à se rapprocher de 20%
- **La nécessité de disposer d'un outil stratégique, simple, facile d'accès**
 - Aide à la décision pour la programmation du logement social sur l'agglomération
 - Outil commun de partage d'informations
 - Accessible à tous via extranet

Des attentes et une feuille de route

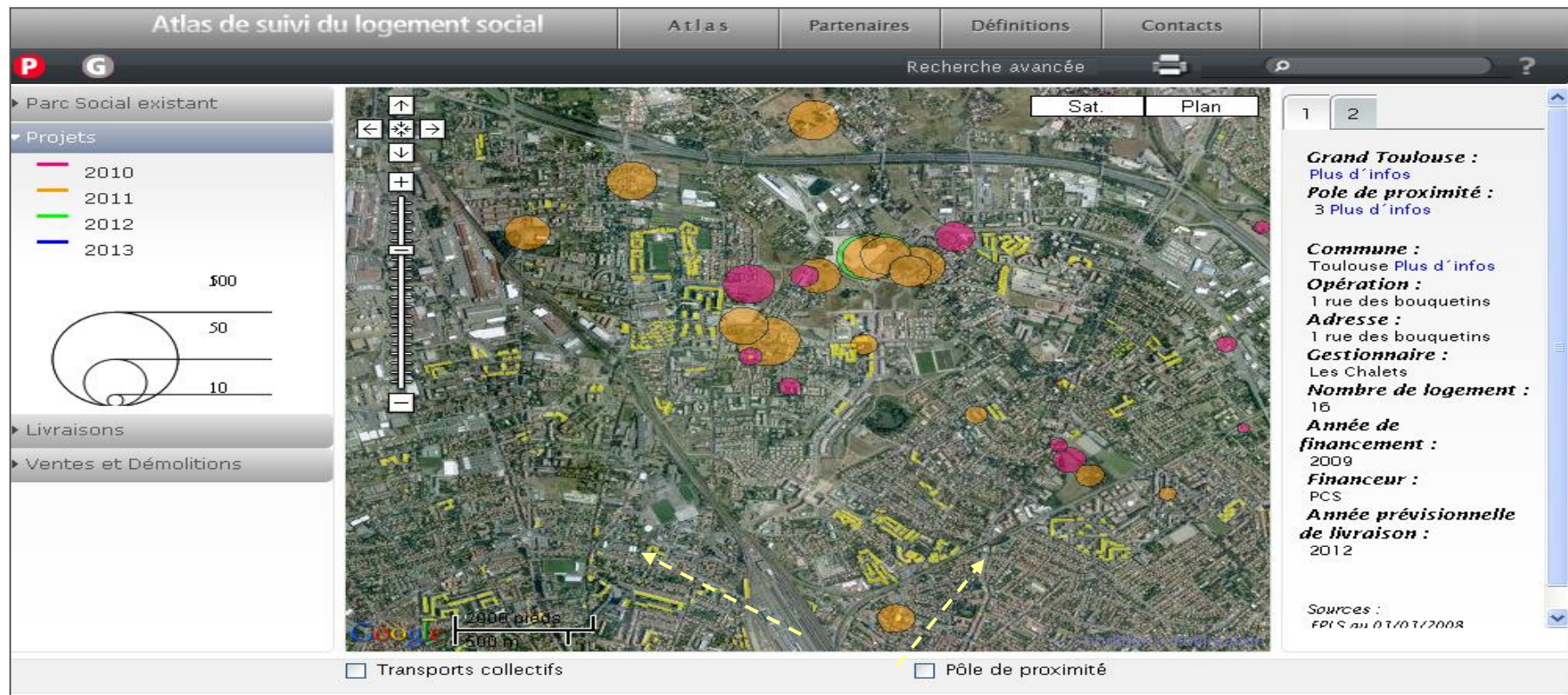
- **Les questions des élus toulousains**

- Combien de logements sociaux, où : aujourd'hui / demain ?
- Quels types de logements sociaux : social / intermédiaire / SRU ?

- **Une mobilisation**

- des services communautaires : revues de projets
- des partenaires
 - Contrats d'engagements signés avec les bailleurs
 - COPIL logement social
- de l'agence d'urbanisme
 - Conception et gestion d'une base de données réactive et localisée
 - Cartographie des projets et des livraisons au regard du parc existant

Habiter, un outil opérationnel en 2010



Un suivi des livraisons et du prévisionnel, associé à une base de données

Définitions Contacts

Recherche avancée

Sat Plan

1 2

Grand Toulouse :
Pôle de proximité :
3 Plus d'infos

Commune :
Toulouse Plus d'infos

Opération :
1 rue des bouquetins

Adresse :
1 rue des bouquetins

Gestionnaire :
Les Chalets

Nombre de logement :
16

Année de financement :
2010

Financier :
PCS

Année prévisionnelle de livraison :
2012

Sources :
EPI S au 01/01/2008

Pôle de proximité

Atlas de suivi du logement social

Atlas Partenaires Définitions Contacts

Recherche avancée

Récapitulatif par année de financement.

Année	financés (hors ANRU)	livrés	à livrer	annulés
2001	53	48	5	0
2002	69	58	10	1
2003	68	47	20	1
2004	75	71	2	2
2005	88	72	11	5
2006	92	59	33	0
2007	118	53	49	16
2008	82	18	62	2
2009	105	14	89	2
Total	750	440	281	29

Nombre de logement sociaux non abandonnés par type d'organisme.

- Association
- Autre
- CCAS
- Commune
- Foncière
- HLM
- Privé
- SEM

Logements HLM restant à livrer par année de financement.

Récapitulatif par année prévisionnel de financement non livré.

Format imprimable.

Un clic pour ouvrir une fenêtre de résultats (graphiques et tableaux) selon plusieurs périmètres (CU, pôle proximité, commune)

Echelles d'observation, temps de restitution

- **De l'intercommunal à l'infracommunal**
 - agglomération
 - communes
 - pôles
 - secteurs de Toulouse
 - Quartiers
- **Outil partagé consultable via internet, mise à jour deux fois par an**

Une mobilisation de sources multiples

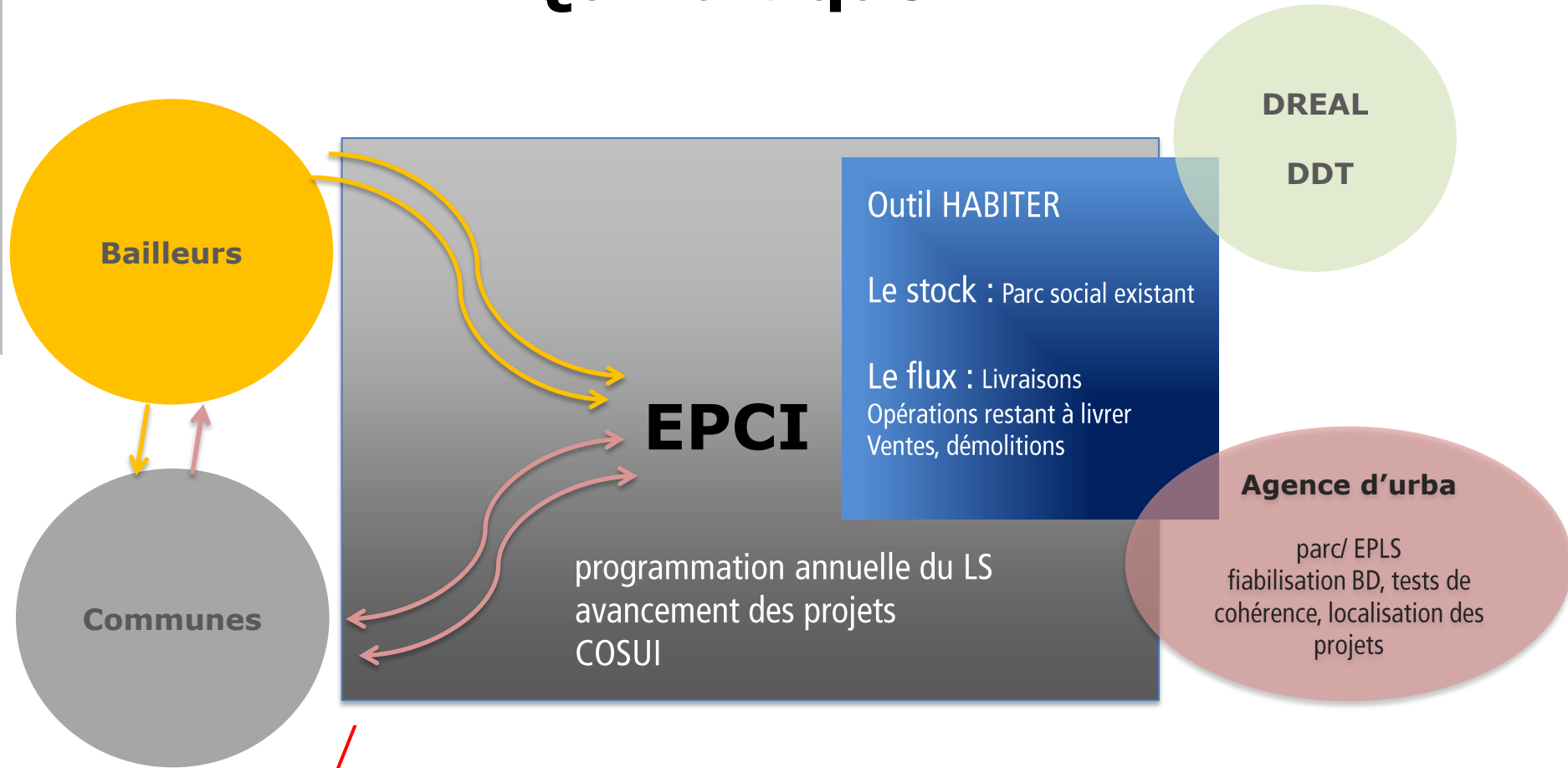
- **Champ de l'outil**

- parc géré par les bailleurs sociaux → DREAL-EPLS
non compris : PLS privés, associations, logements d'urgence...
- Projets /livraisons : programmation PCS + ANRU → EPCI + Ville de Toulouse
- sorties du parc
 - les ventes → DREAL-EPLS
 - les démolitions → Ville de Toulouse (ANRU) et EPCI (hors ANRU)
- un élargissement engagé : accession sociale, PLS privés, CHRS, foyers

- **Une alimentation partenariale de la base de données**

- Parc existant : DREAL : EPLS
- Suivi du PCS + ANRU : EPCI (réunions bailleurs) / Ville de Toulouse
- Parc de la Foncière, ventes et démolitions hors ANRU : auat
- PLS privés : DDT (Ecoloweb)

Qui fait quoi ?



L'EPCI au cœur du dispositif

- **Un module d'administration permet au l'EPCI d'alimenter et de maîtriser les informations de la BD**
 - pour une réactivité plus grande
 - pour la simplicité de la mise à jour des données
 - pour la fiabilité des informations actualisées
- **Comment ?**
 - L'EPCI intègre, valide, autorise, modifie les nouvelles opérations
 - L'agence d'urbanisme effectue les tests de cohérence et localise

Qui a accès à quoi ?

Grand Toulouse sur
son territoire

Module
d'administration

BD temporaire
+ exports

BD validée

Sicoval
sur son territoire

Outil HABITER

Parc social existant,
ventes, démolitions

Nouveaux projets

Livraisons

Restant à livrer

Abandons

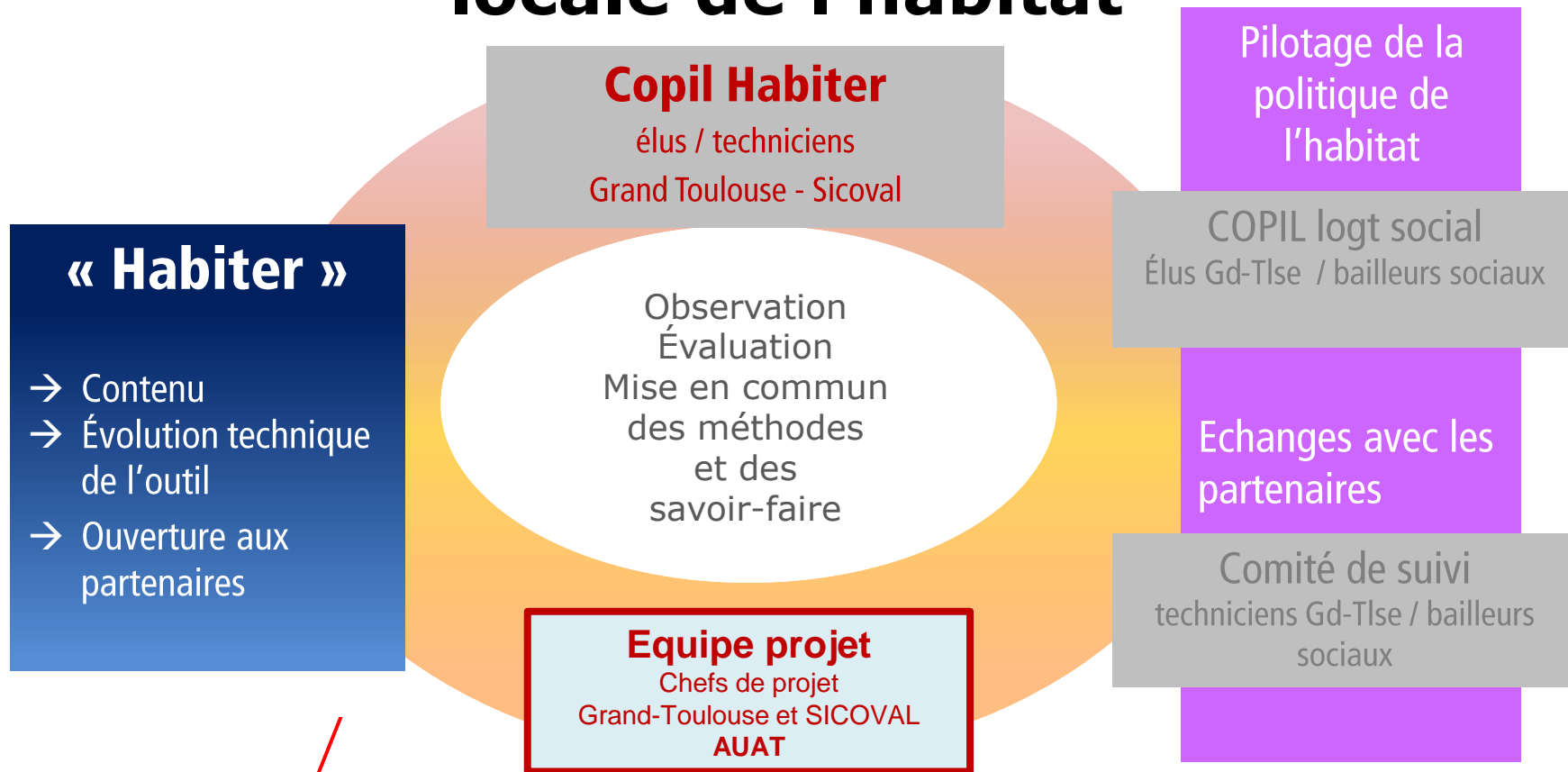
Bailleurs + GDHLM
+ services de l'Etat +
tous les partenaires
autorisés par les EPCI

Carte +
localisation opérations

Options de recherche

Plus d'infos
par territoire

Un outil au service d'une politique locale de l'habitat



Agence d'Urbanisme et d'Aménagement du Territoire

Le Belvédère - 11 bd des Récollets - 31078 Toulouse cedex 4

Tél 05 62 26 86 26 - Fax 05 61 52 71 36

www.aa-toulouse.org