

Politique des Transports Urbains de l'agglomération toulousaine

Suivi et évaluation des TCSP



Atelier AUAT – Observatoire Partenarial des Déplacements
30 novembre 2012

Par qui ? Par le SMTC, dans un cadre partenarial

Pour quoi ? Pour évaluer les politiques publiques de développement des TC

Pour qui ? Pour la collectivité dans son ensemble et les usagers

Pour quand ? Au terme de 5 ans d'exploitation du TC

Depuis quand ? Depuis 1990 avec la ligne A du métro

Selon quelle méthode ? Celle du CERTU

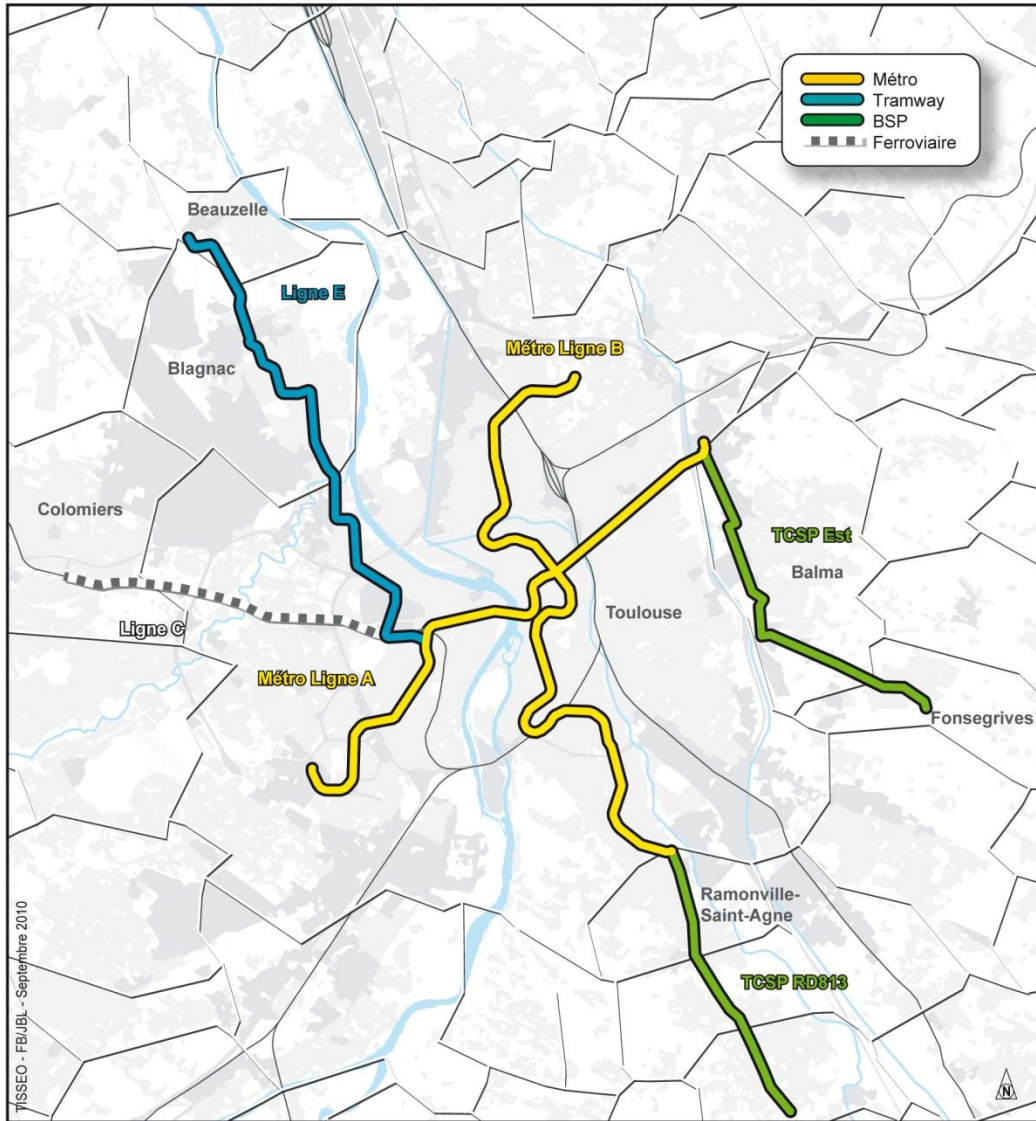
Dans quel cadre ? Celui du Code des Transports

Pour qui ? Pour la collectivité dans son ensemble et les usagers

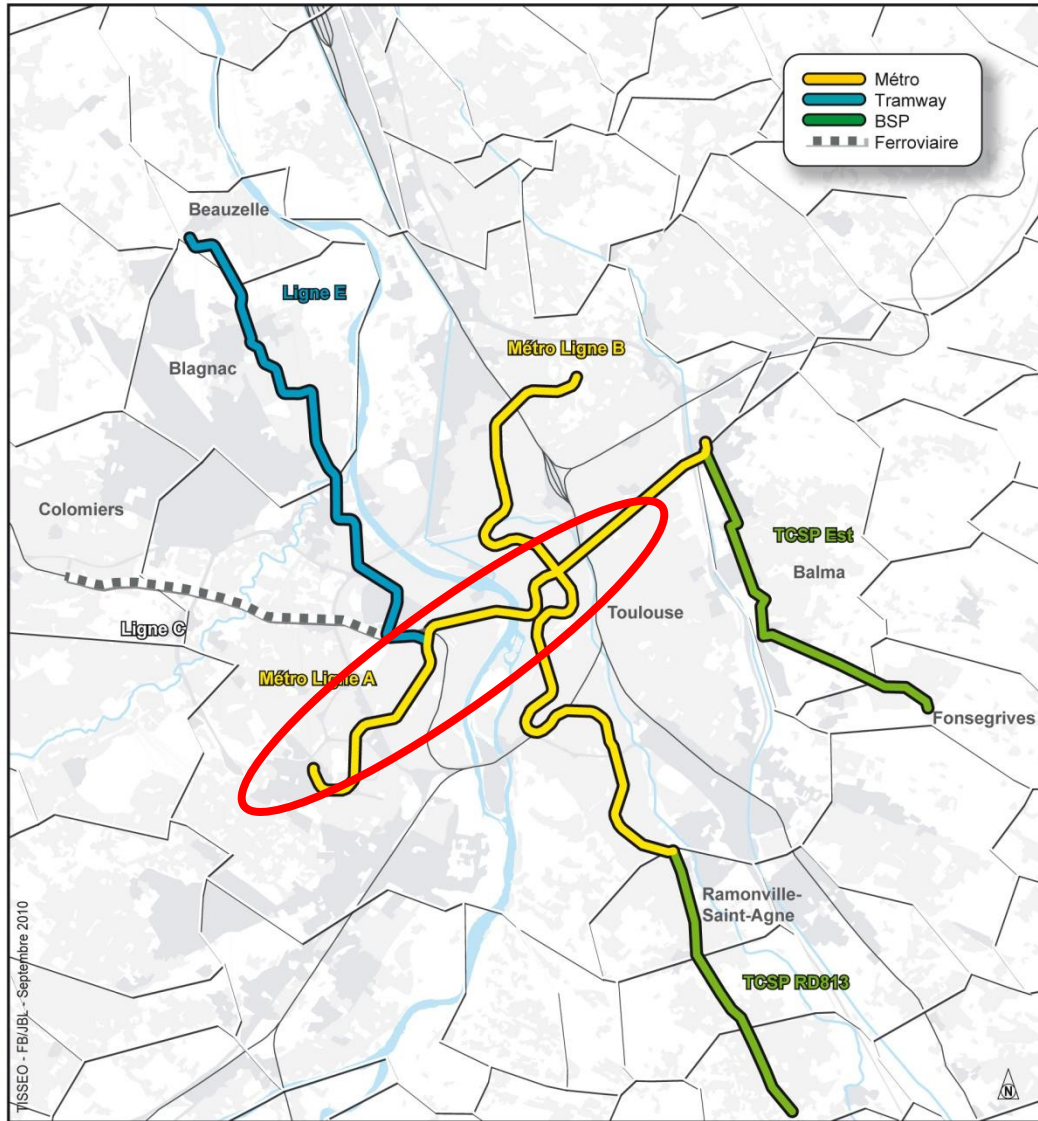
Pour quand ? Au terme de 5 ans d'exploitation du TC



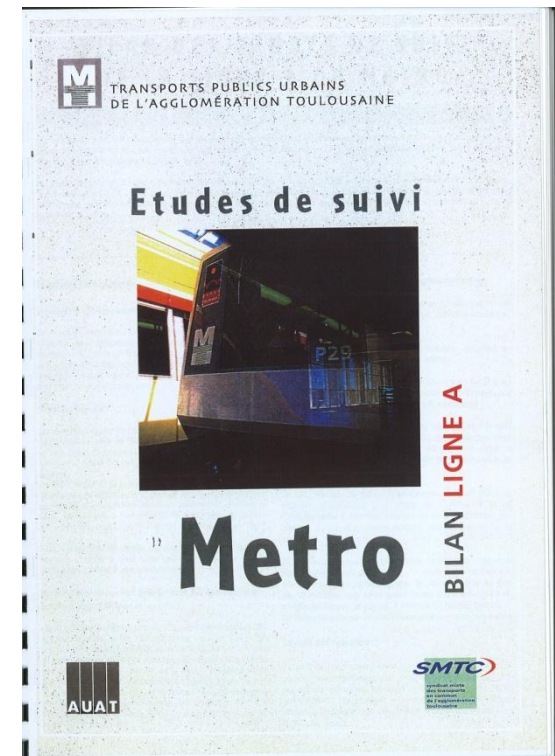
Les études de suivi réalisées ou en cours

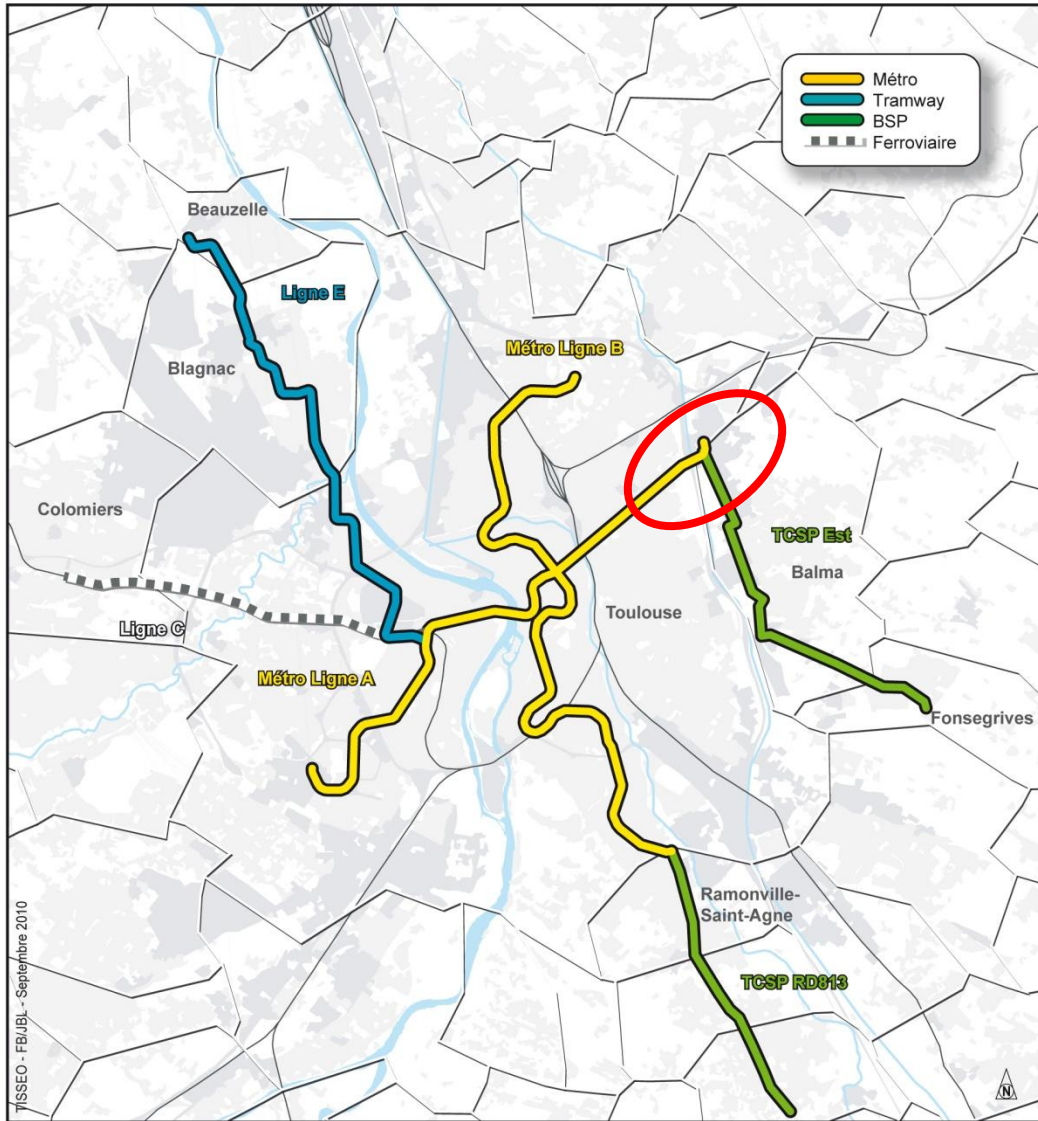


TISSECO - FBI/JBL - Septembre 2010



Ligne A





Prolongement Ligne A

Agence d'urbanisme d'Aménagement du Territoire
(Association URAH)

Tisséo-Smitc

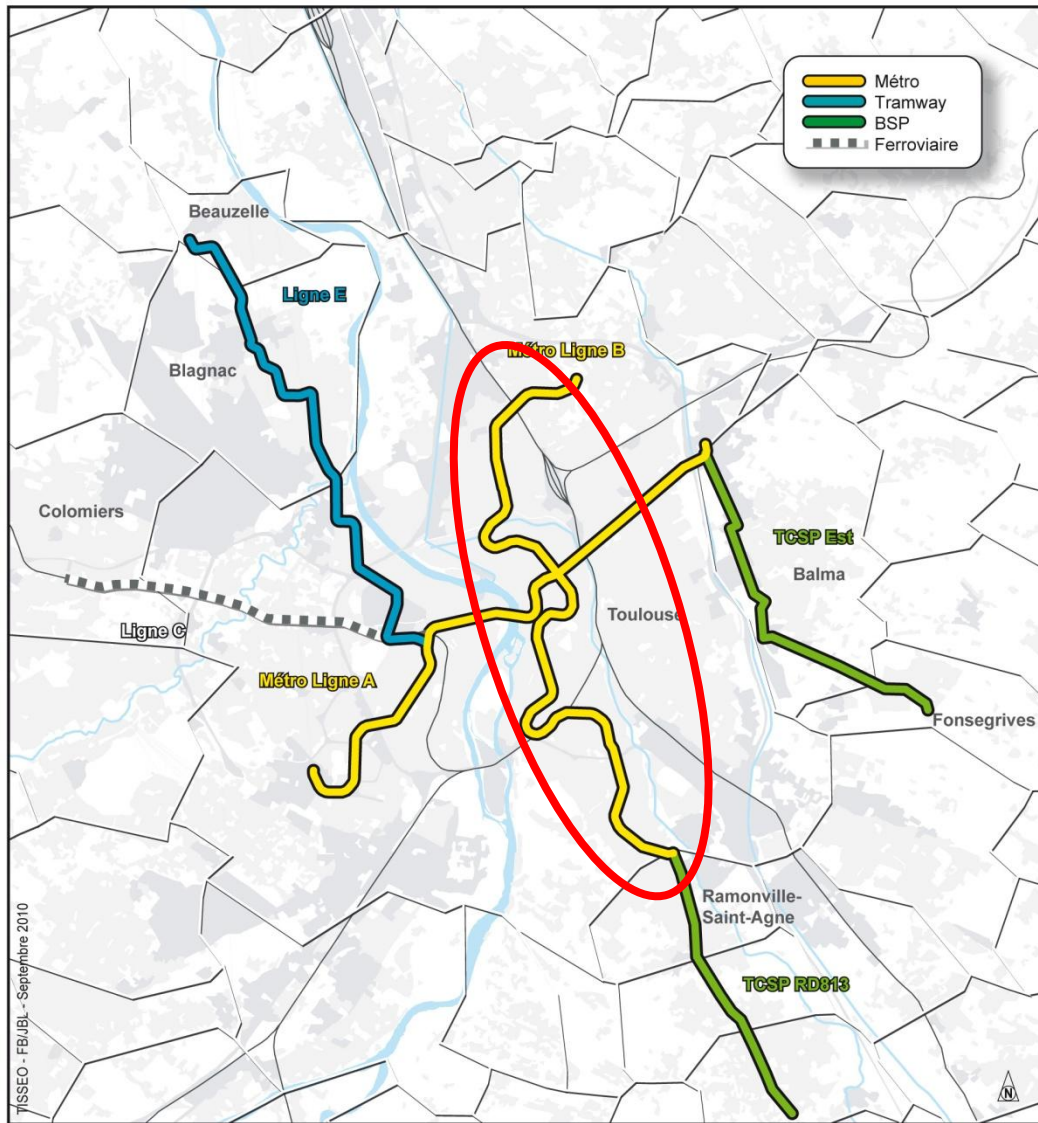
Études de suivi prolongement ligne A

ÉTUDES DE SUIVI DU PROLONGEMENT DE LA LIGNE A
Situation « avant prolongement » - Synthèse



Décembre 2004

auat
Association
d'Urbanisme
du Territoire



Ligne B

ETUDES DE SUIVI DU MÉTRO LIGNE B

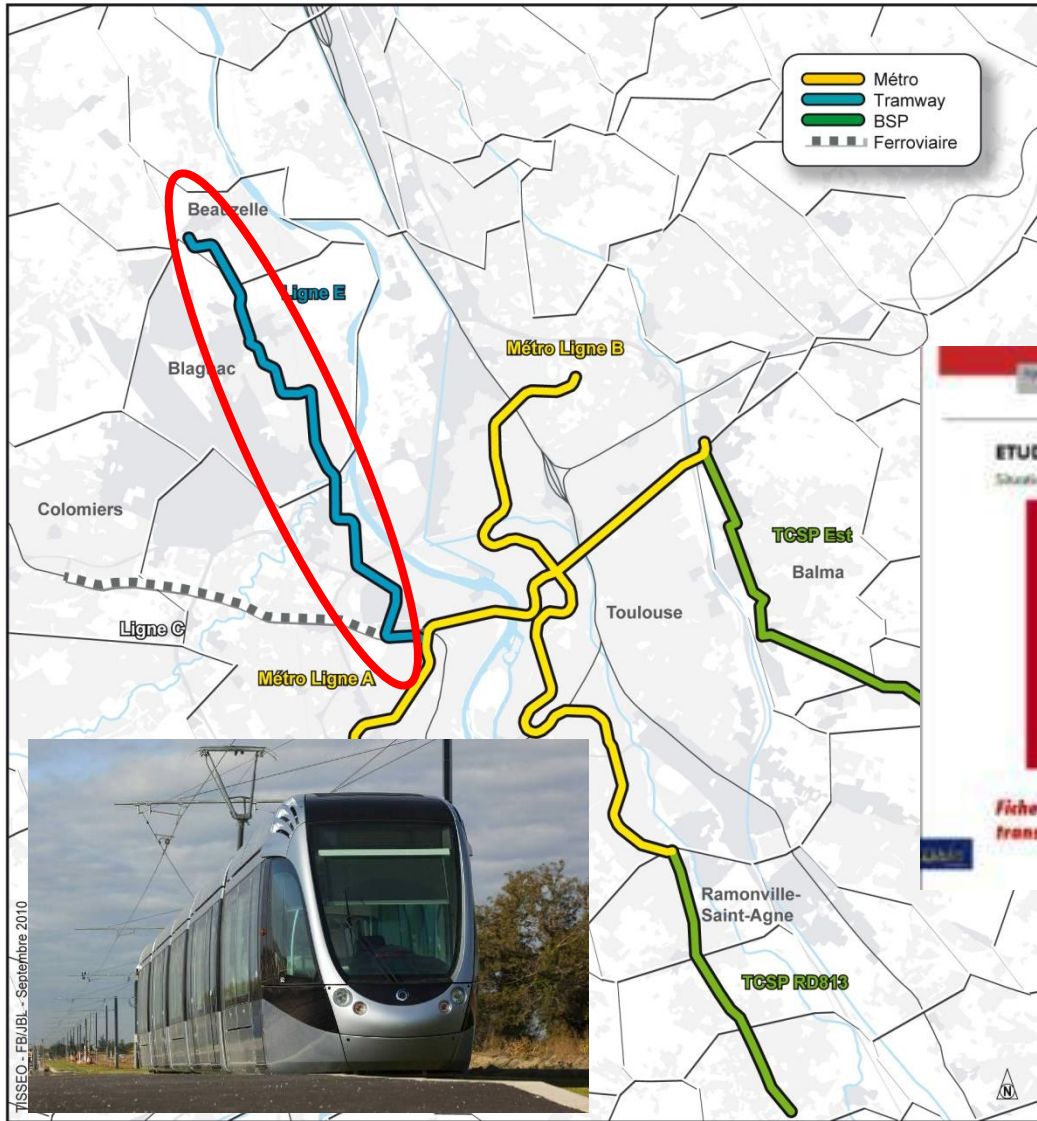
SITUATION 2008, UN AN APRÈS LA MISE EN SERVICE



avril 2011



Ligne T1



ETUDES DE SUIVI DE LA LIGNE DE TRAMWAY T1

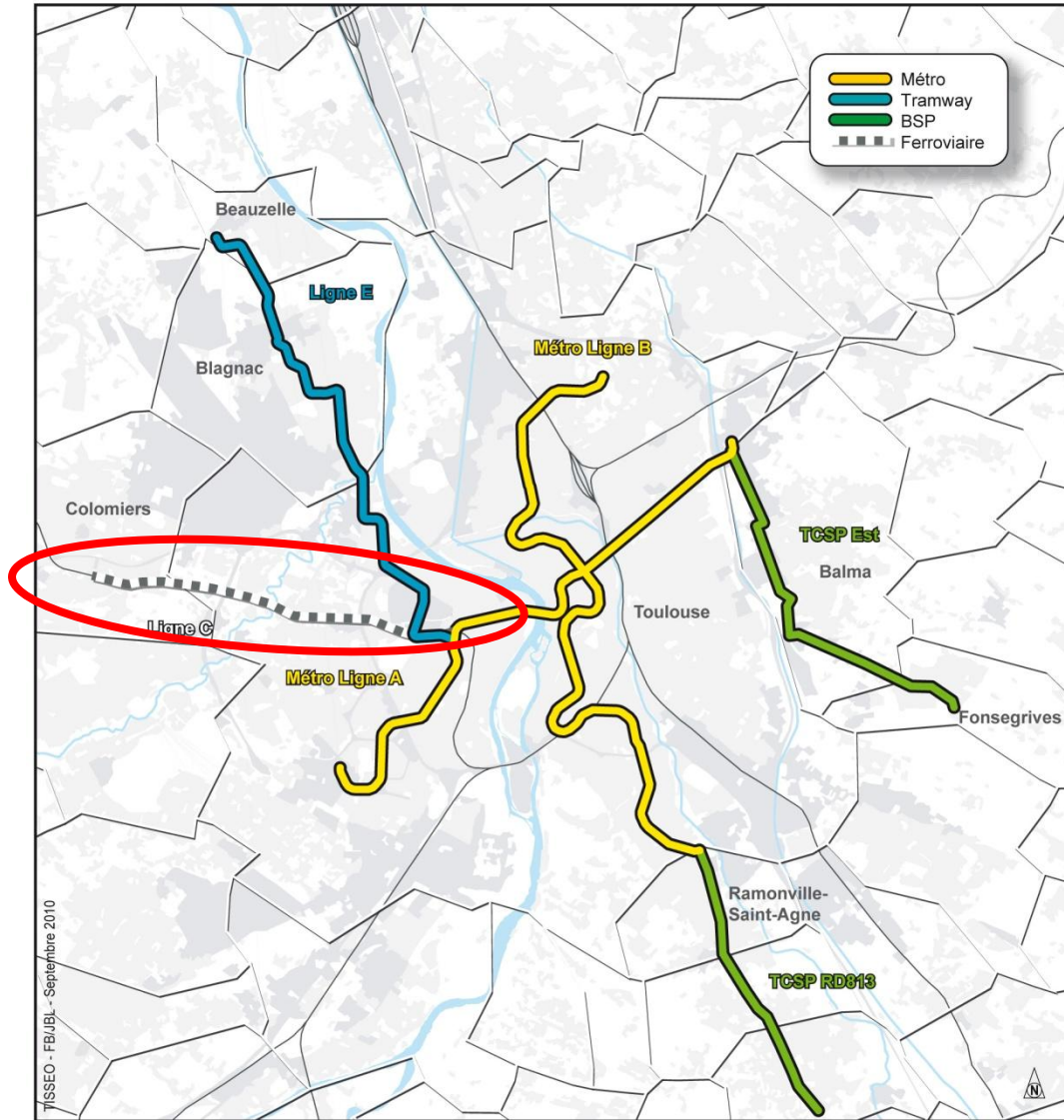
Situation un an après la mise en service



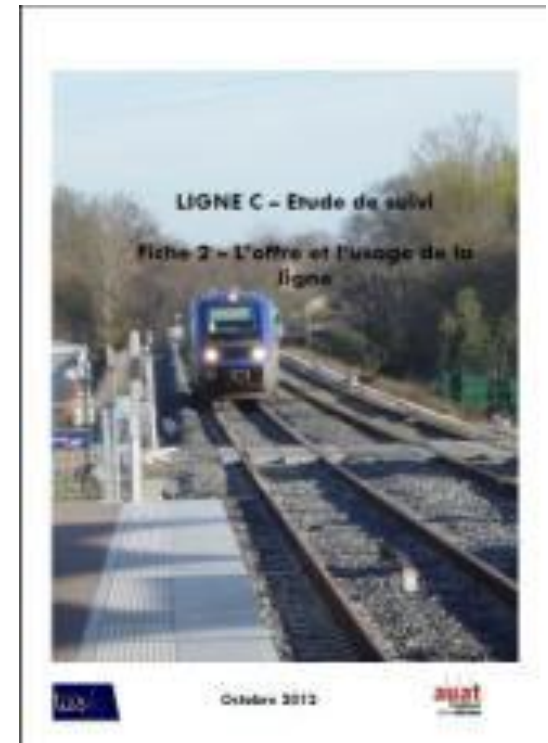
Fiche n°5 - La ligne T1 s'inscrit-elle dans une logique de cohérence urbanisme-transport ?

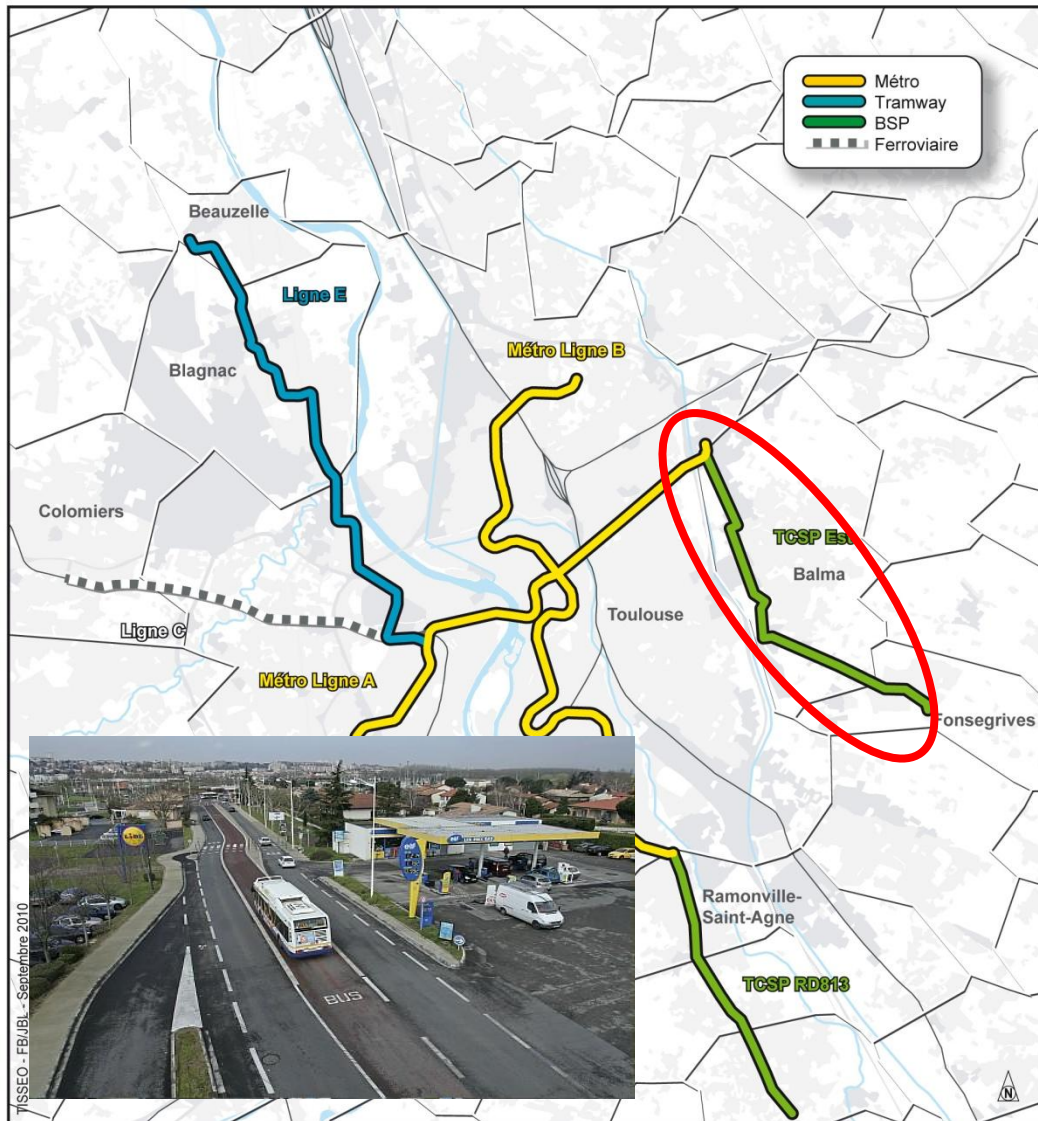
Genève 2012

AVAT



Ligne C





Secteur Est

EVALUATION DU TCSP EST

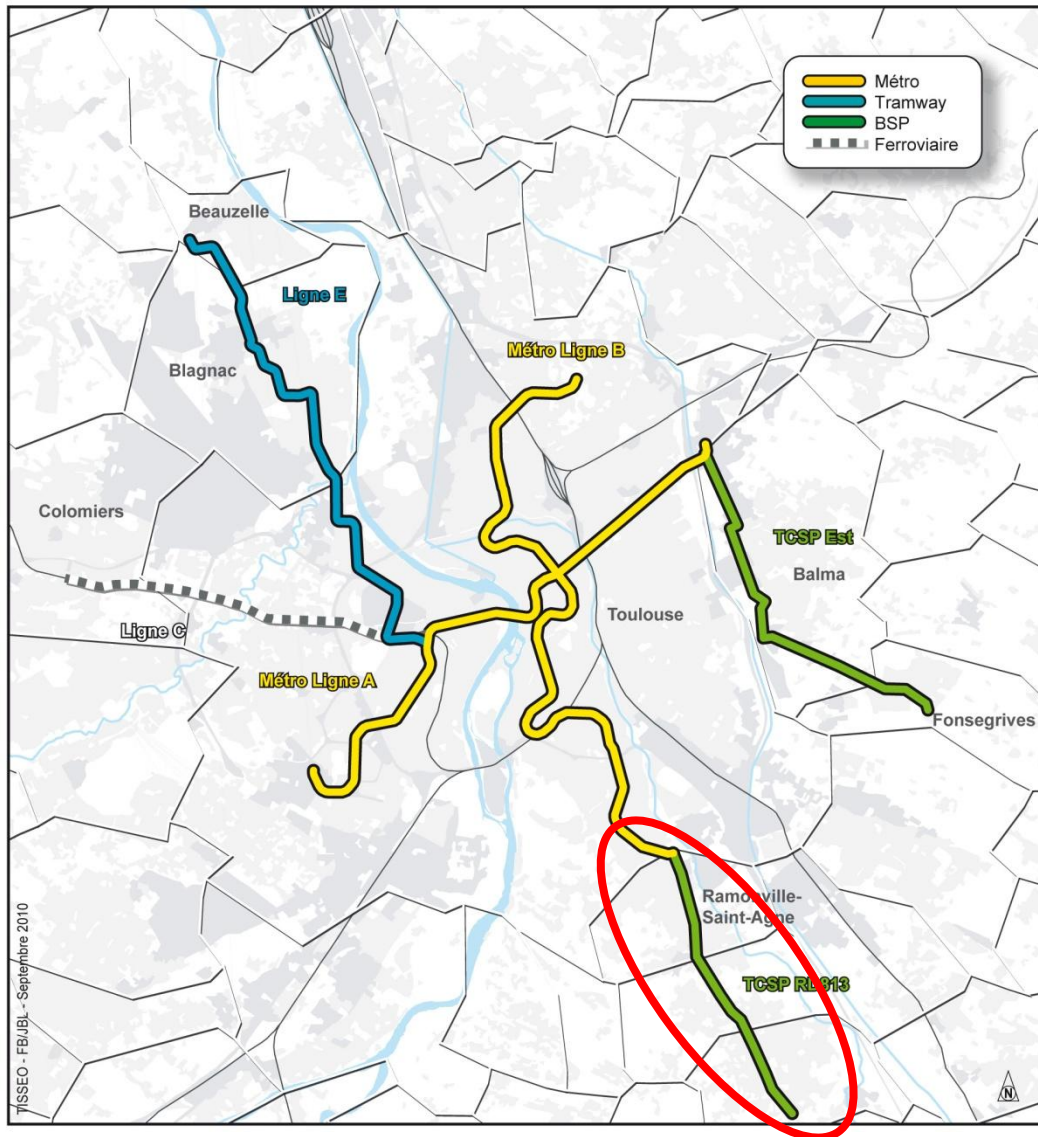
Fiche N°1 - PRESENTATION DU TCSP



document provisoire - 18 juillet 2012



Page 1



RD 813

EVALUATION DU TCSP RD 813

Fiche N°1 - PRESENTATION DU TCSP



document provisoire - 30 août 2011



Page 1



Les bases de l'évaluation:

- Les études d'impact
- Les dossiers de DUP
- Les dossiers Grenelle

Les thèmes de l'évaluation :

- La cohérence avec l'urbanisme
- L'impact sur le réseau TC et son usage
- L'environnement
- L'économie

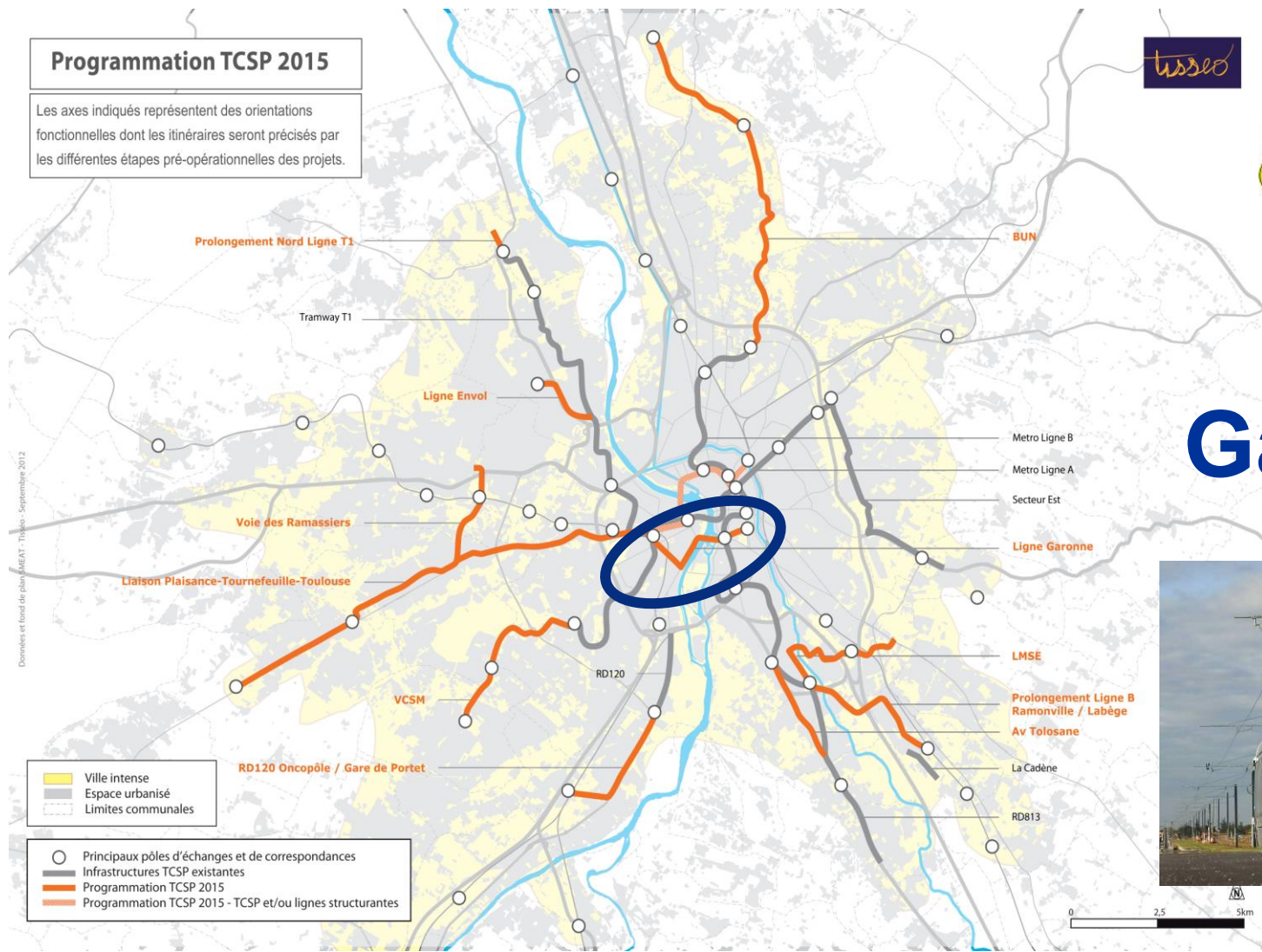
Une valorisation des données des observatoires

Des études spécifiques



Programmation TCSP 2015

Les axes indiqués représentent des orientations fonctionnelles dont les itinéraires seront précisés par les différentes étapes pré-opérationnelles des projets.



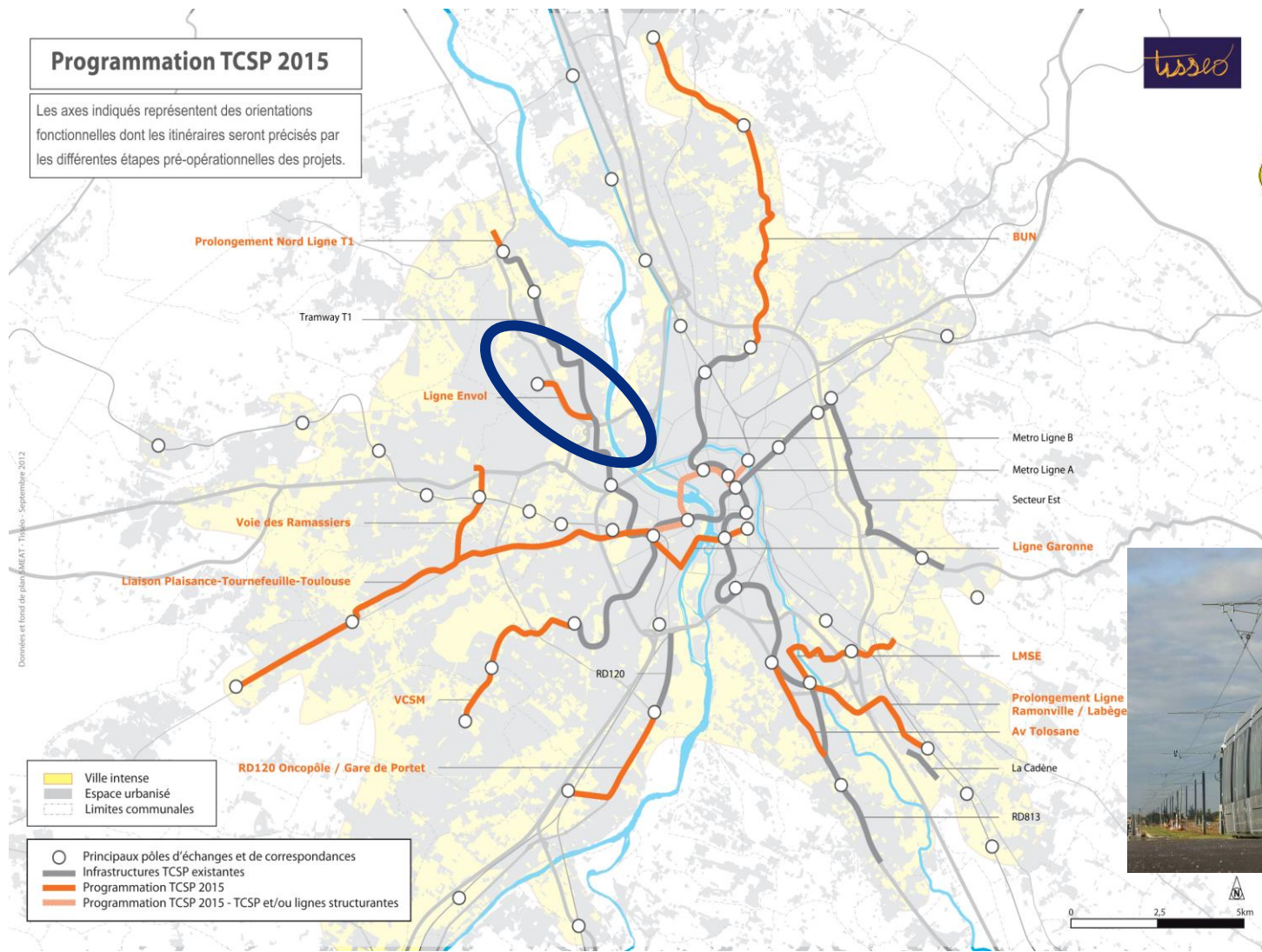
Garonne





Programmation TCSP 2015

Les axes indiqués représentent des orientations fonctionnelles dont les itinéraires seront précisés par les différentes étapes pré-opérationnelles des projets.



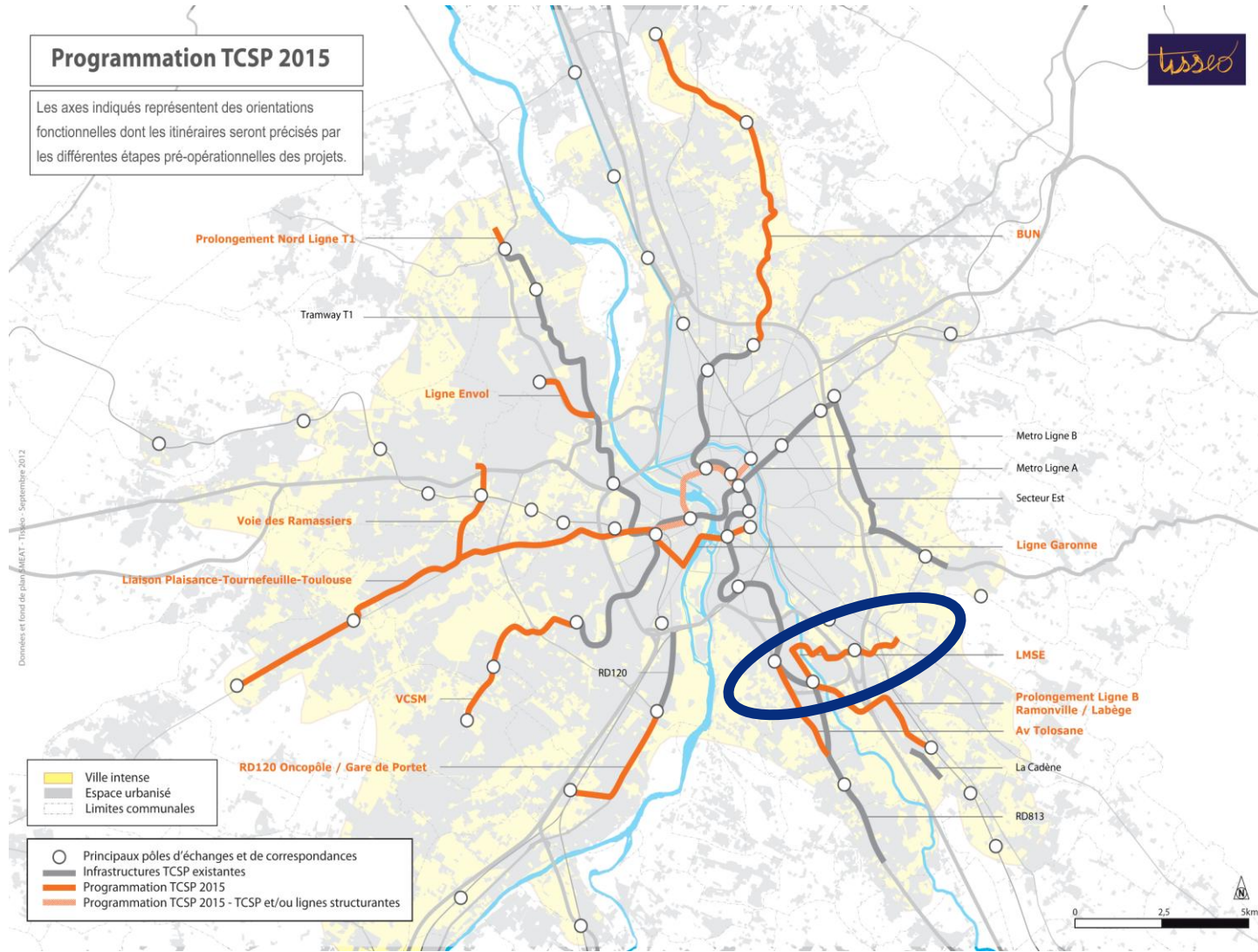
Envol





Programmation TCSP 2015

Les axes indiqués représentent des orientations fonctionnelles dont les itinéraires seront précisés par les différentes étapes pré-opérationnelles des projets.

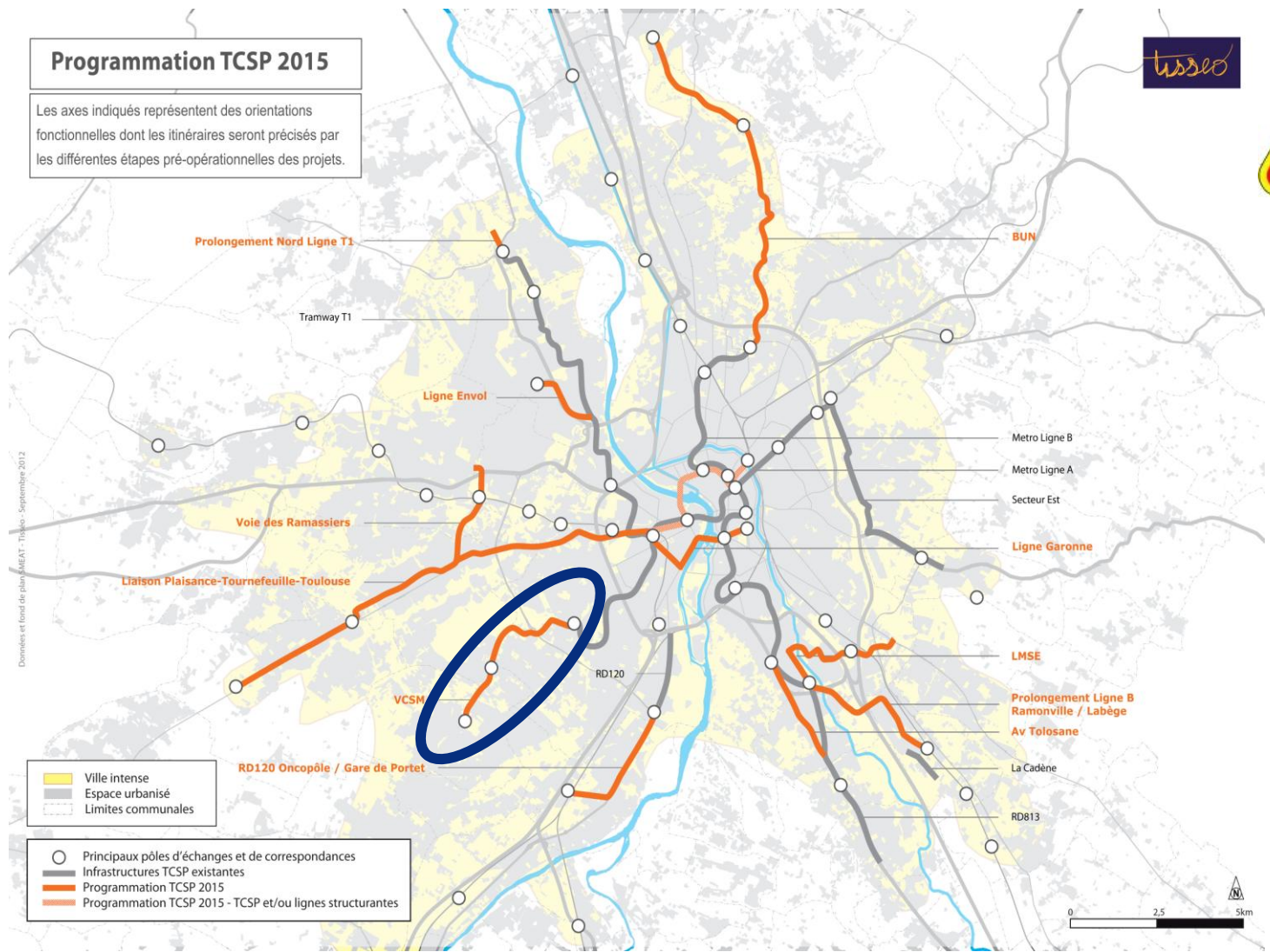


LMSE



Programmation TCSP 2015

Les axes indiqués représentent des orientations fonctionnelles dont les itinéraires seront précisés par les différentes étapes pré-opérationnelles des projets.



VCSM

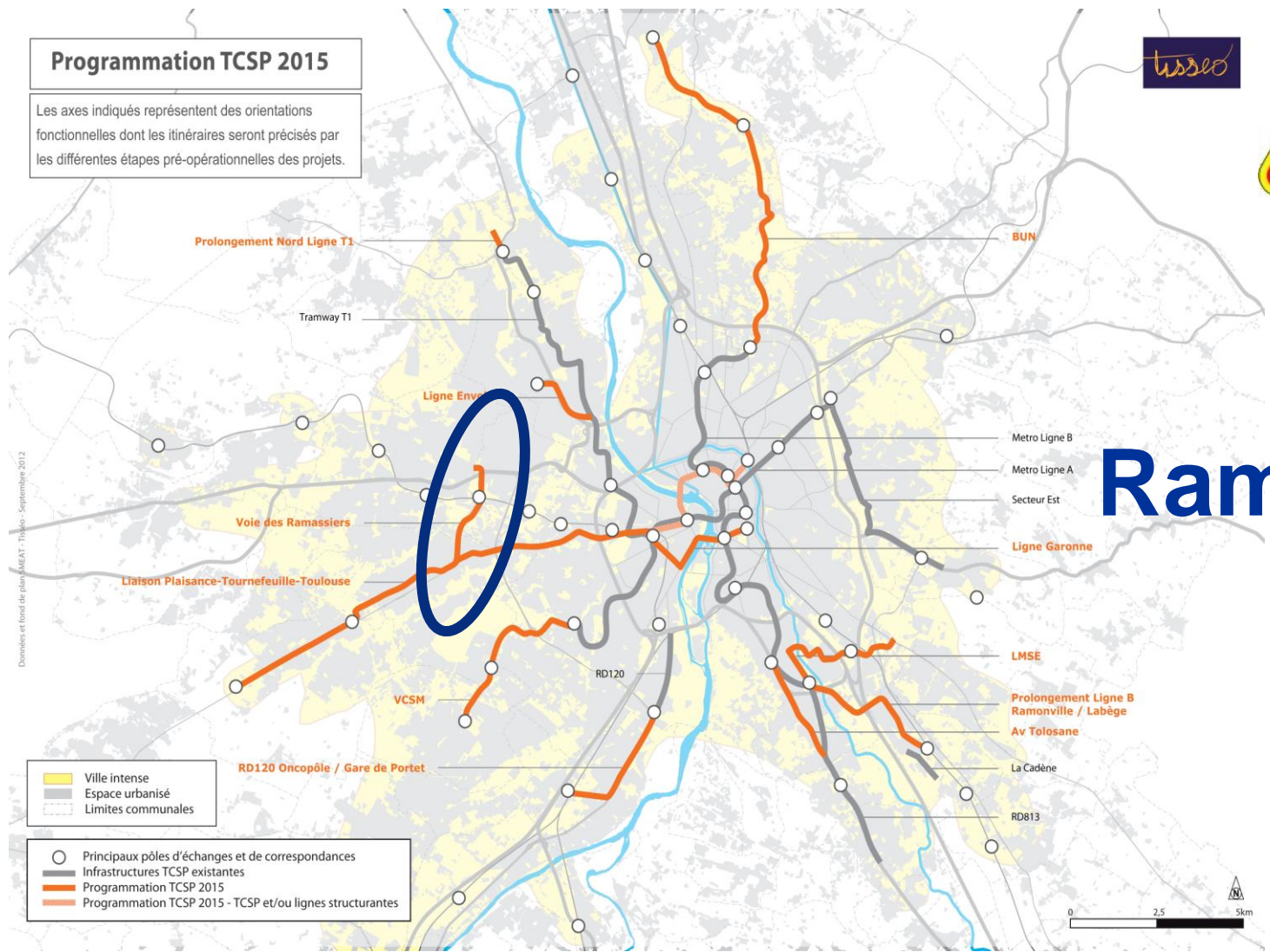
Données et fond de plan : INSEE - Toloséo - Septembre 2012





Programmation TCSP 2015

Les axes indiqués représentent des orientations fonctionnelles dont les itinéraires seront précisés par les différentes étapes pré-opérationnelles des projets.



Ramassiers

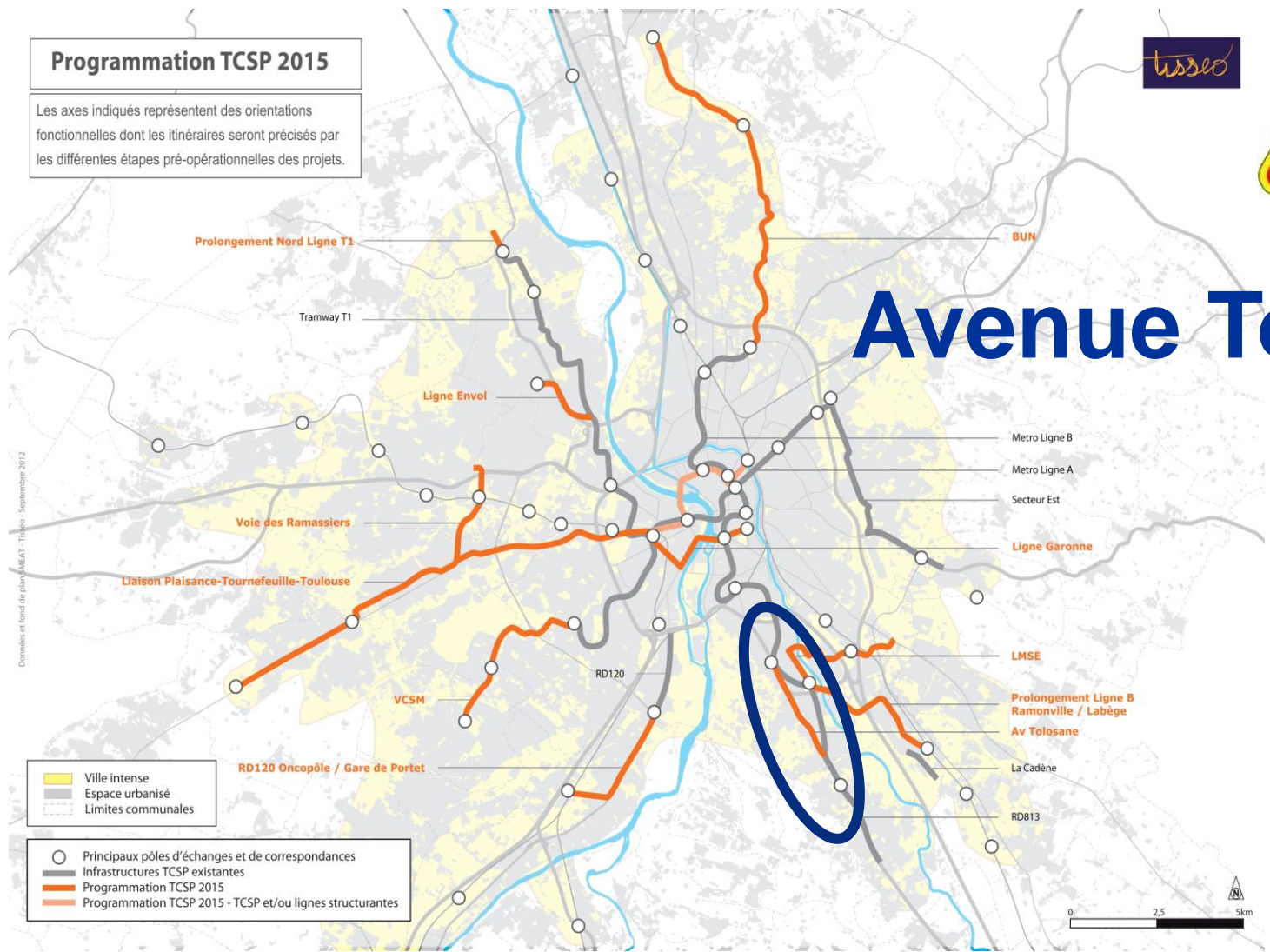


Programmation TCSP 2015

Les axes indiqués représentent des orientations fonctionnelles dont les itinéraires seront précisés par les différentes étapes pré-opérationnelles des projets.



Avenue Tolosane



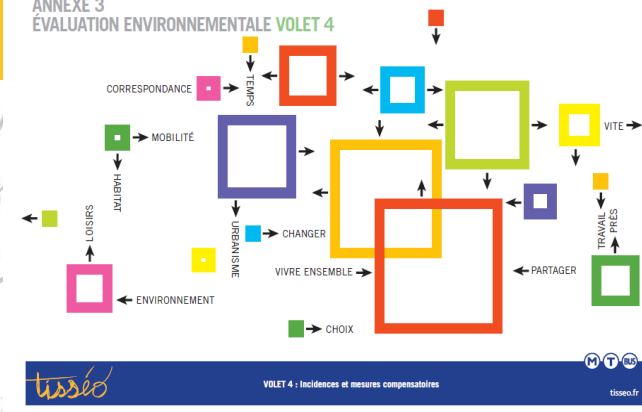
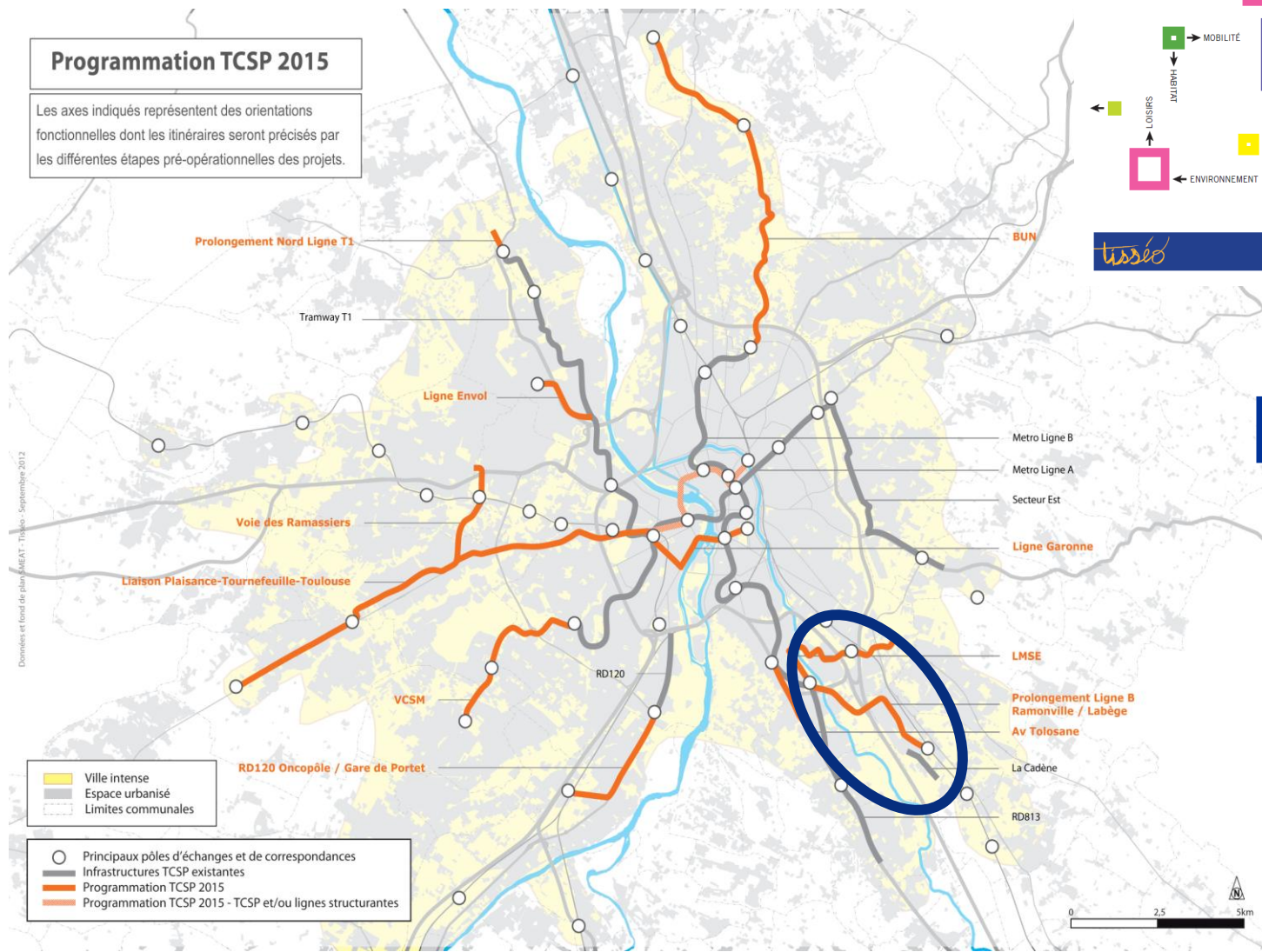
Données et fond de plan : INSEE - Tolosa - Septembre 2012

- Principaux pôles d'échanges et de correspondances
 - Infrastructures TCSP existantes
 - Programmation TCSP 2015
 - Programmation TCSP 2015 - TCSP et/ou lignes structurantes
- Ville intense
 - Espace urbanisé
 - Limites communales

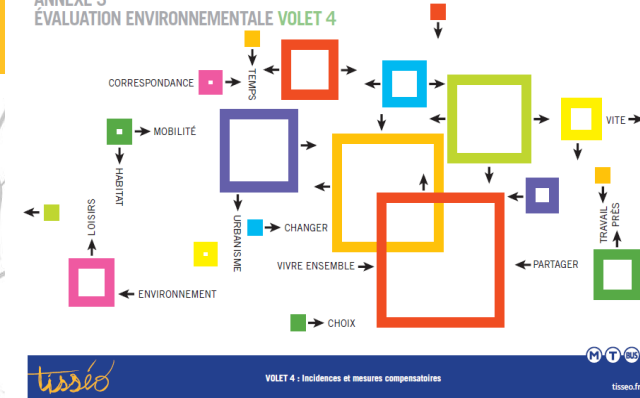


Programmation TCSP 2015

Les axes indiqués représentent des orientations fonctionnelles dont les itinéraires seront précisés par les différentes étapes pré-opérationnelles des projets.

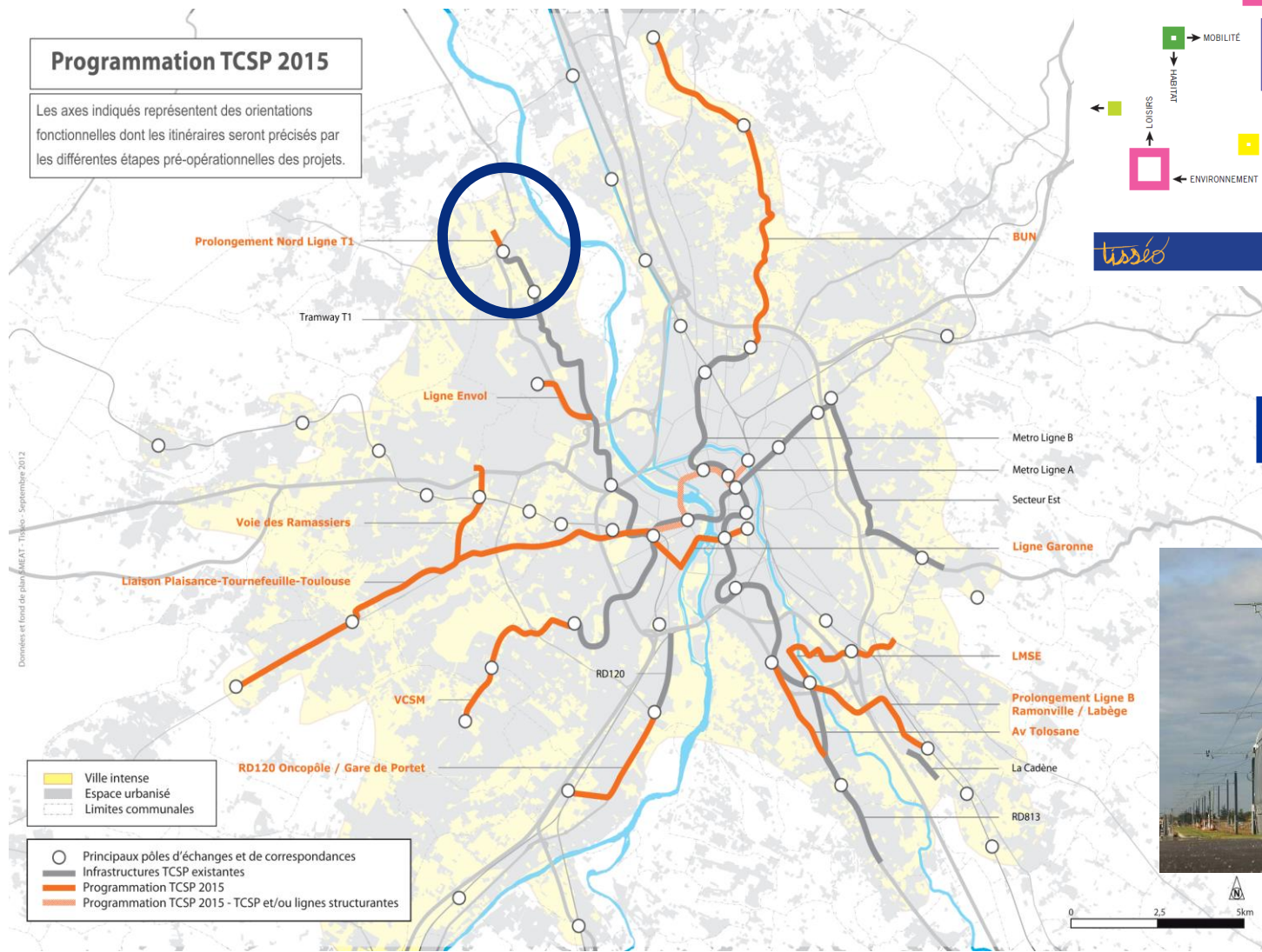


PLB



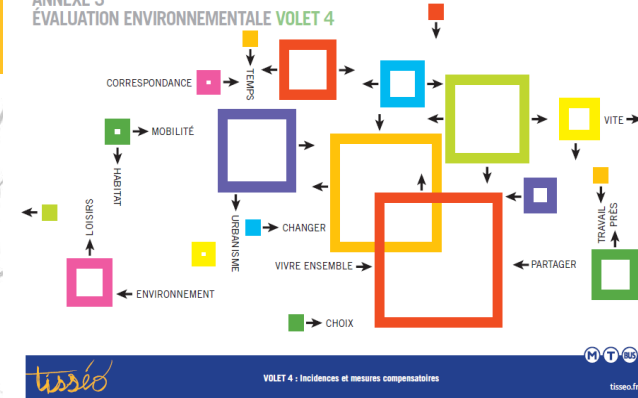
Programmation TCSP 2015

Les axes indiqués représentent des orientations fonctionnelles dont les itinéraires seront précisés par les différentes étapes pré-opérationnelles des projets.



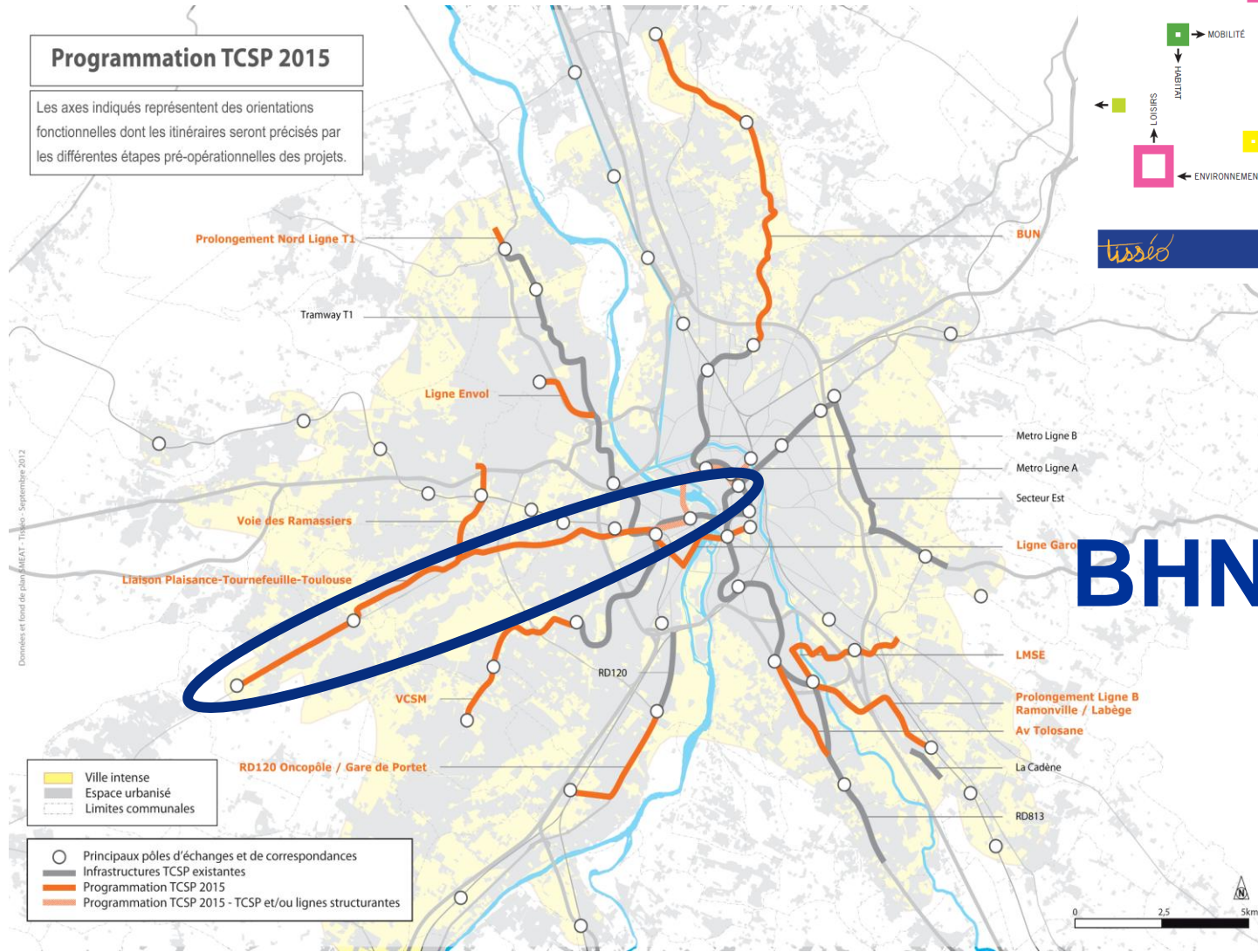
Pex T1



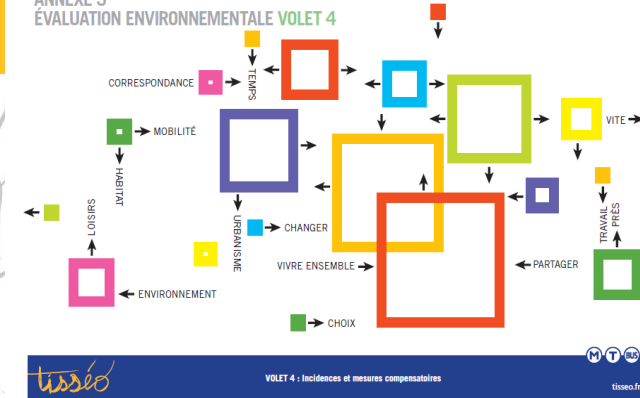


Programmation TCSP 2015

Les axes indiqués représentent des orientations fonctionnelles dont les itinéraires seront précisés par les différentes étapes pré-opérationnelles des projets.

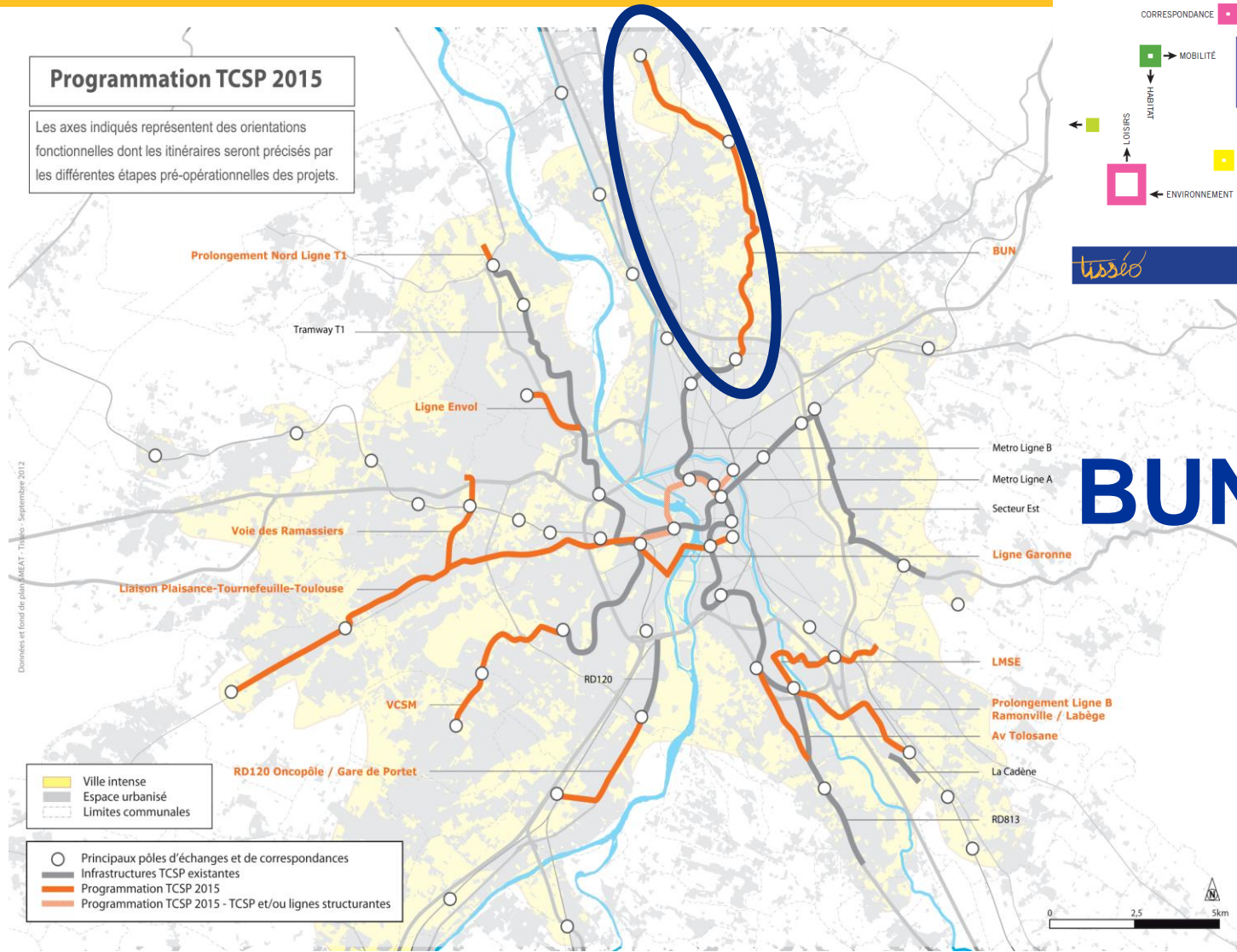


BHNS Ouest



Programmation TCSP 2015

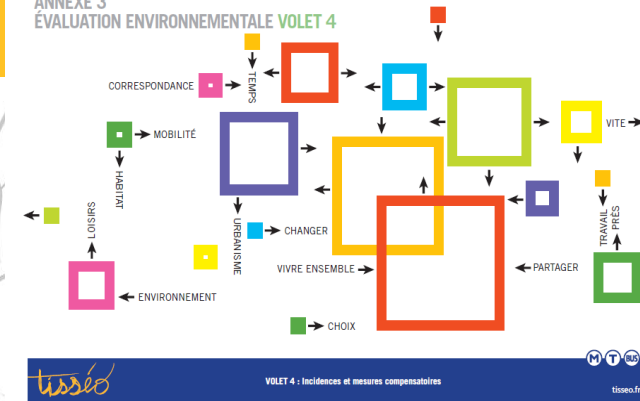
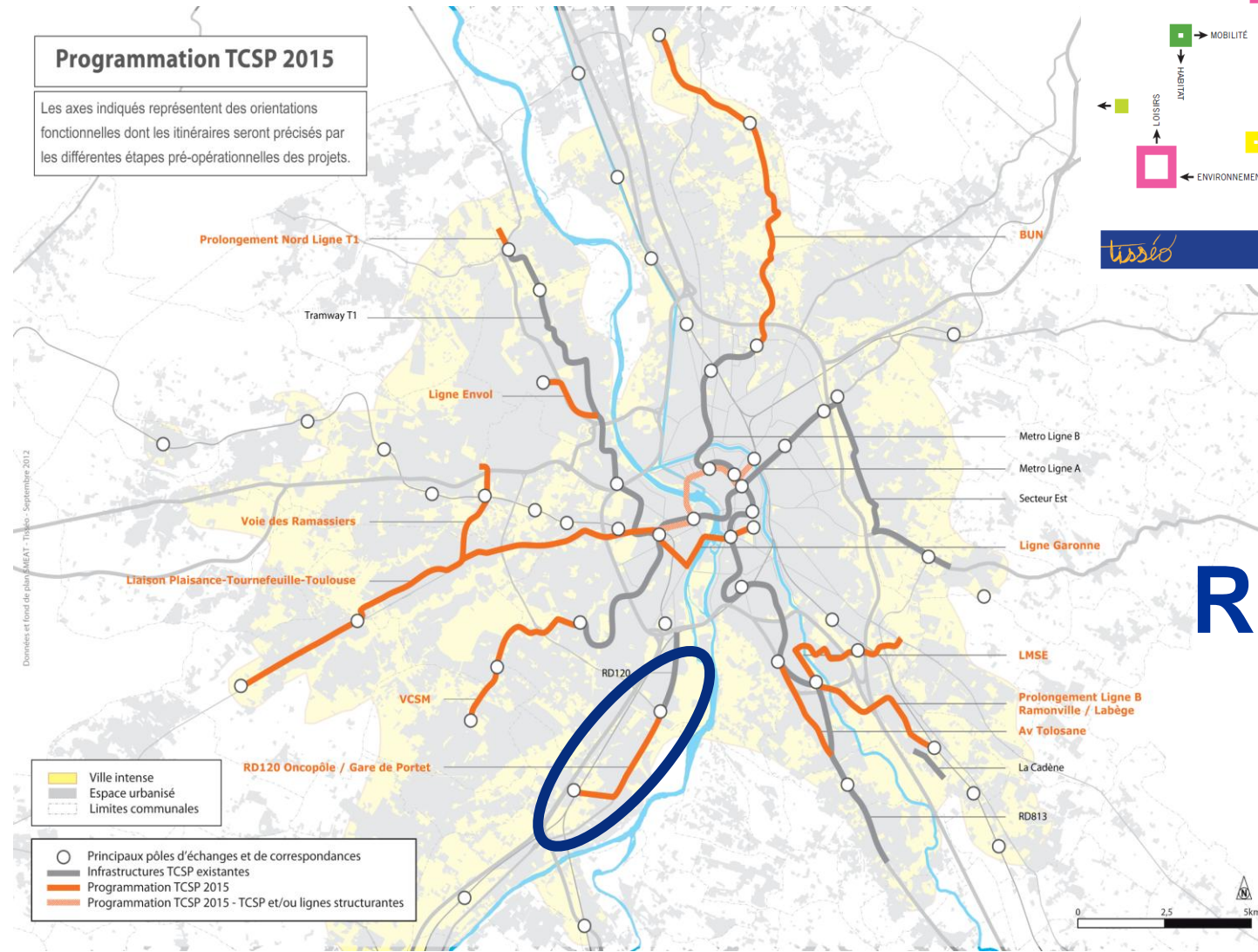
Les axes indiqués représentent des orientations fonctionnelles dont les itinéraires seront précisés par les différentes étapes pré-opérationnelles des projets.



BUN

Programmation TCSP 2015

Les axes indiqués représentent des orientations fonctionnelles dont les itinéraires seront précisés par les différentes étapes pré-opérationnelles des projets.



RD 120

