



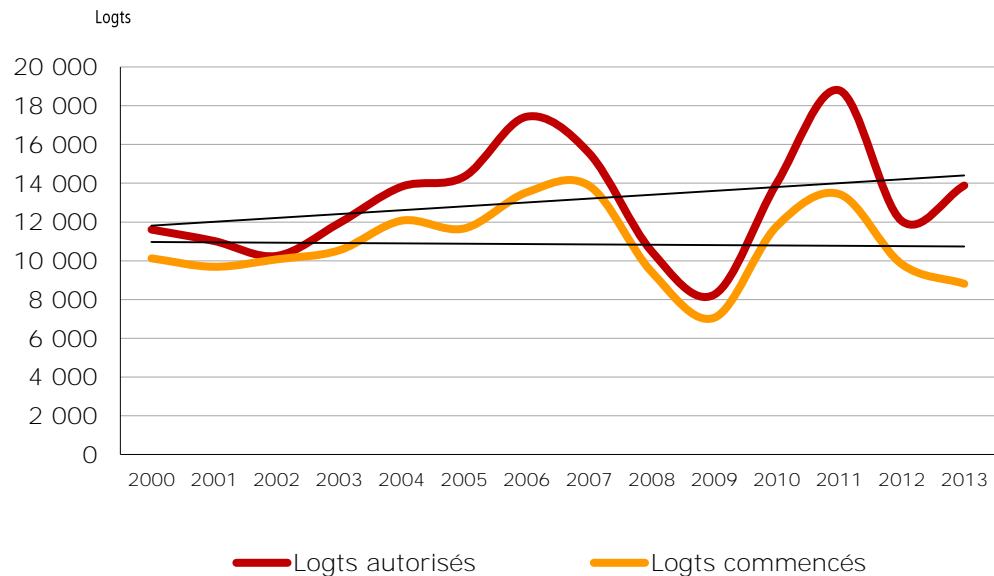
aua / T

Observatoire partenarial de l'Habitat

Réunion du 7 juillet 2014

Un niveau de production du logement cohérent avec les objectifs de l'InterSCoT

Evolution de la construction neuve dans l'aire urbaine



**13 900 logts
autorisés en
2013**

**8 800 logts
commencés
en 2013**

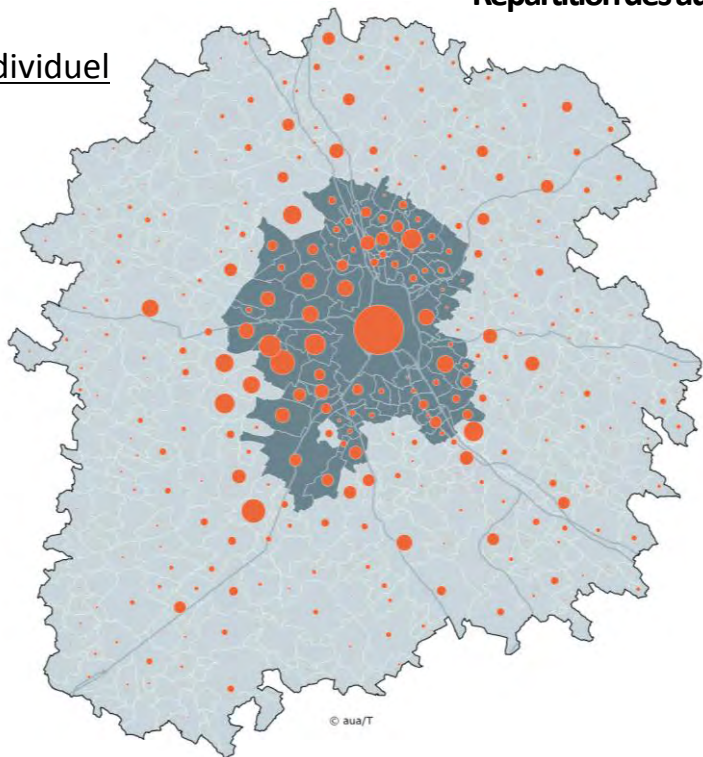
(chiffre provisoire)

Source : Sitadel2 – données en date réelle (hors logements en résidence)
Pour 2013, données provisoires pour les mises en chantier

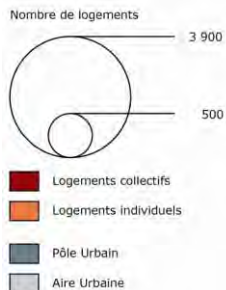
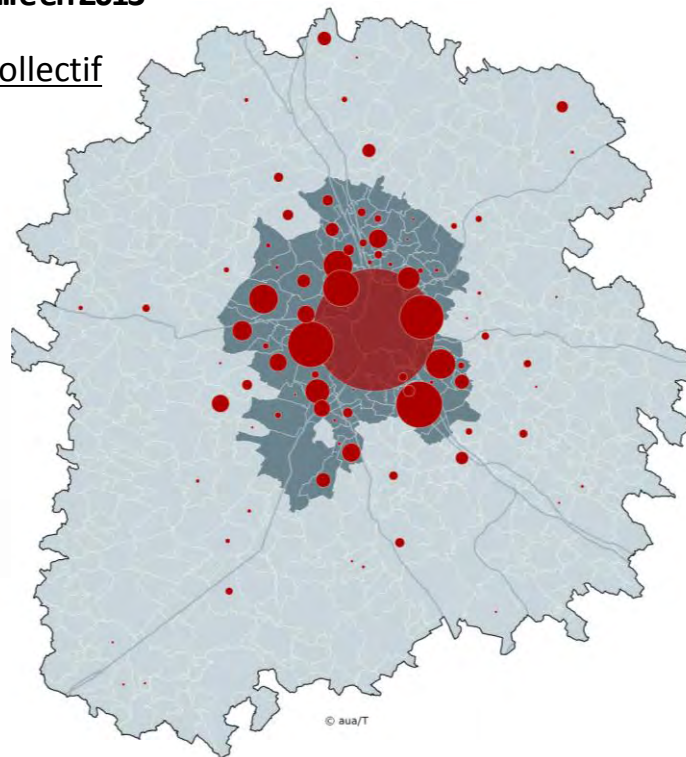
Des territoires toujours différenciés et spécialisés

Répartition des autorisations de construire en 2013

Individuel



Collectif



Source : Sitadel2 – données en date réelle (hors logements en résidence)

Les logements autorisés sur l'aire urbaine

Nombre de logements



■ Ville intense

■ Zones urbanisées

■ Couronne verte

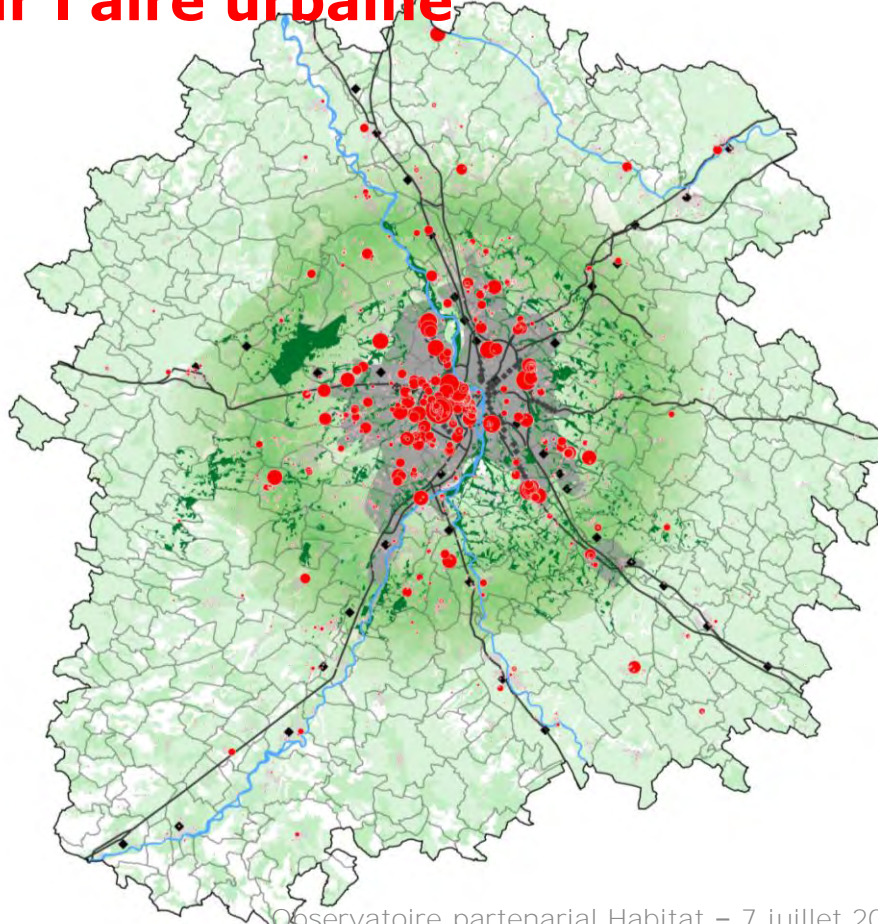
■ Zones agricoles

■ Espaces naturels protégés

— Principales voies routières

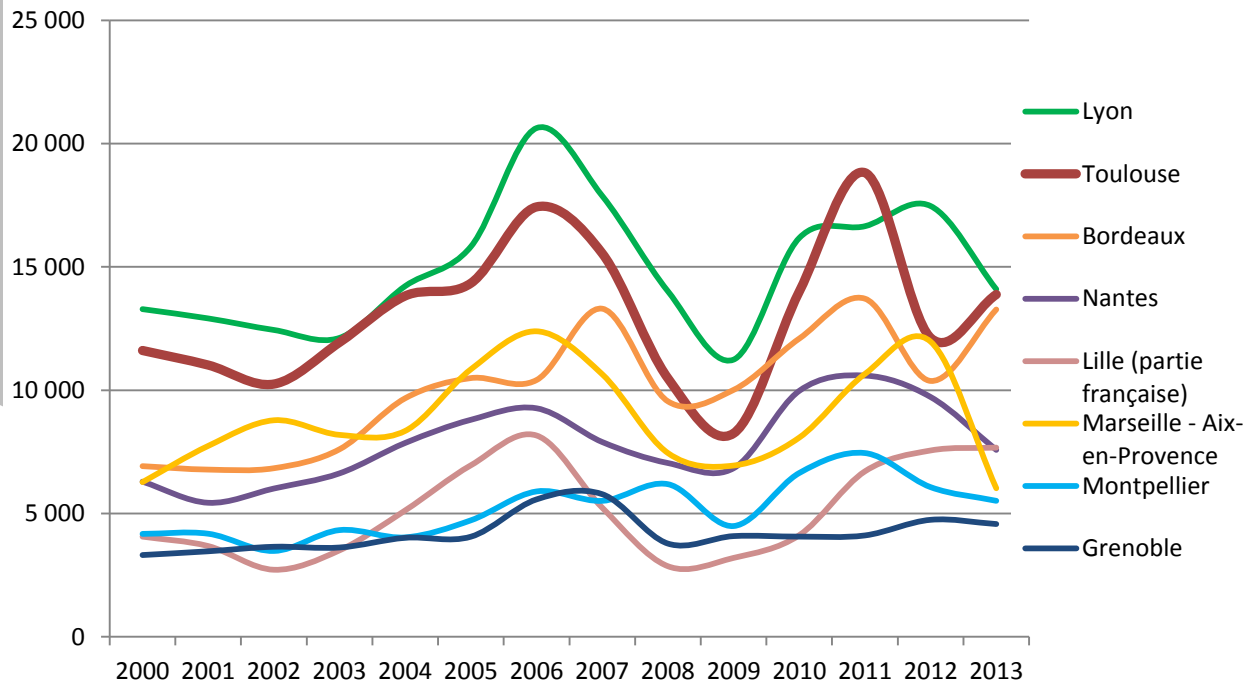
◆ Gares SNCF

◆ Stations TCSP



Un niveau élevé de construction porté par la demande des toulousains et la forte attractivité de l'aire urbaine

La construction neuve dans les aires urbaines (PC autorisés)



Source : Sitadel2 – données en date réelle (hors logements en résidence)

**11 logts autorisés par an
pour 1000 habitants
sur l'AU de Toulouse**

Taux construction :

- Bordeaux : 12
- Montpellier : 10
- Nantes : 9
- Grenoble et Lille : 7
- Lyon : 6
- Marseille : 4