



MALGRÉ UNE OFFRE GLOBALEMENT STABLE, LE NOMBRE DE VOYAGEURS EN LIEN AVEC TOULOUSE-MATABIAU EST EN BAISSÉ DEPUIS 3 ANS, NOTAMMENT SUR LES LIAISONS NATIONALES. A L'INVERSE, L'ATTRACTIVITÉ DU FERROVIAIRE DANS LE PÉRIMÈTRE DE L'AIRE URBAINE SE RENFORCE.

**9**

millions de voyageurs au départ et à l'arrivée de Toulouse-Matabiau  
évolution 2014/2015 : -1%

**7,5**

millions de voyageurs sur les principales liaisons régionales vers/depuis Toulouse-Matabiau  
évolution 2014/2015: +2%

**55 GARES POUR PRÈS DE 2 300 TRAINS**

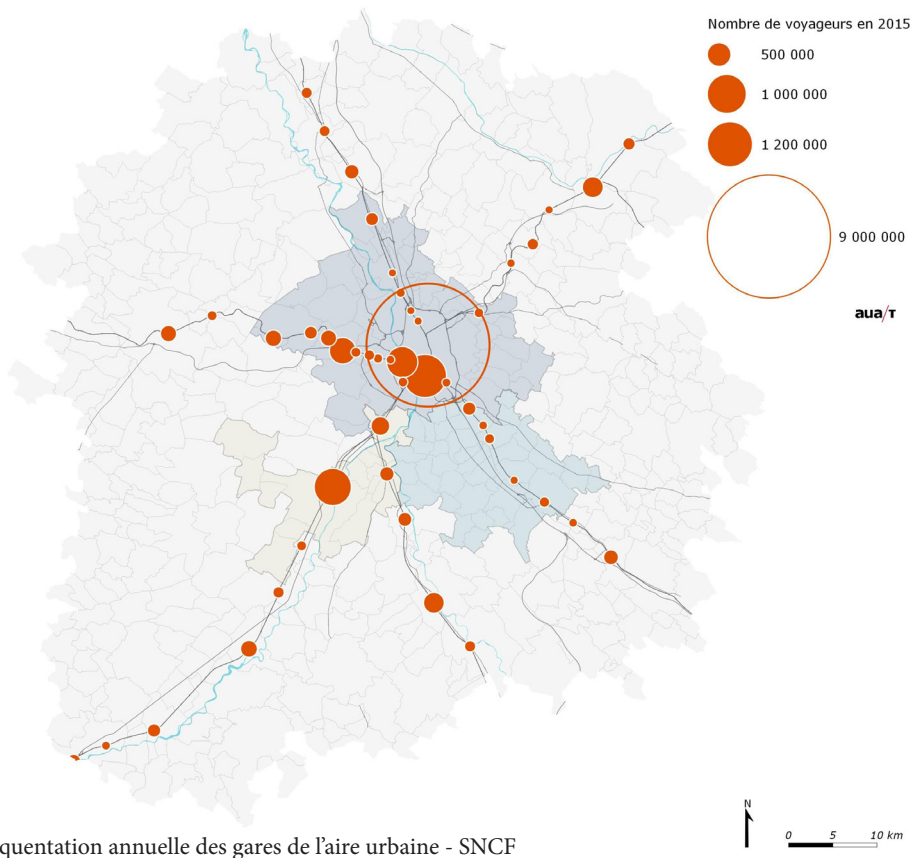
Le réseau ferroviaire de l'aire urbaine est constitué par une étoile à six branches vers les terminus de banlieue Montauban, Gaillac, Villefranche-de-Lauragais, Pamiers, Bousens et l'Isle-Joudrain. En 2015, les 55 gares de ce périmètre ont été desservies par 2 286 trains journaliers, offre en légère hausse par rapport à 2014 (+1%).

**HAUSSE DE TRAFIC DANS LES GARES DE L'AIRE URBAINE**

Les gares de l'aire urbaine ont transporté en 2015 plus de 19 millions de passagers.

9 millions ont fréquenté Toulouse-Matabiau, soit une baisse de -1% par rapport à 2014, et de -5% sur les 3 dernières années.

A l'inverse, la majorité des autres gares de l'aire urbaine (60%) sont en hausse. Elles ont accueillies plus de 10,4 millions de voyageurs, soit +1,8% en 2015 et +15% en 5 ans. Parmi les gares les plus fréquentées, St-Agne, St-Cyprien et Colomiers connaissent d'importantes hausses (+2%, +6% et +5,5%). Montauban, 3ème gare la plus fréquentée, a connu une baisse de -4% depuis 2012.

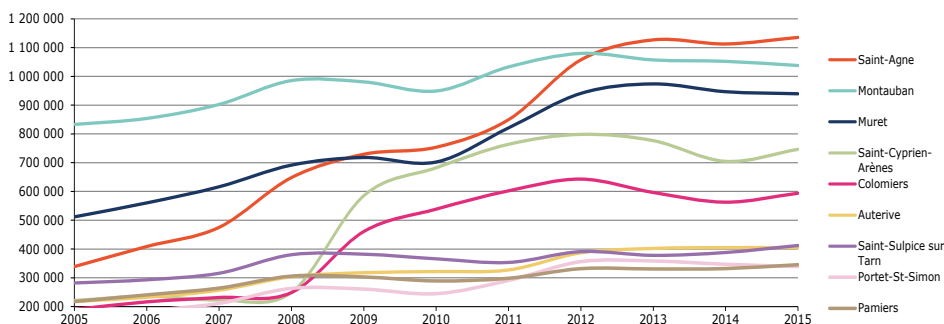


Fréquentation annuelle des gares de l'aire urbaine - SNCF



**19**

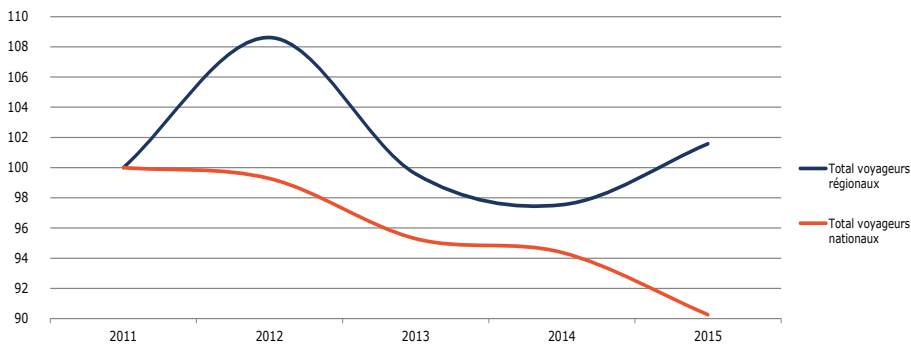
millions de voyageurs dans les gares de l'aire urbaine.



Evolution de la fréquentation des principales gares de l'aire urbaine hors Matabiau - SNCF

**SAINT-AGNE, SECONDE GARE DE L'AIRE URBAINE**

La fréquentation des gares de l'aire urbaine a quasi doublé en 10 ans. En passant de 340 000 à 1,1 million de voyageurs, Saint-Agne est devenue la gare la plus fréquentée du territoire après Matabiau. Elle est suivie de Montauban, Muret et St-Cyprien, qui ont aussi connu d'importantes croissances de trafic.



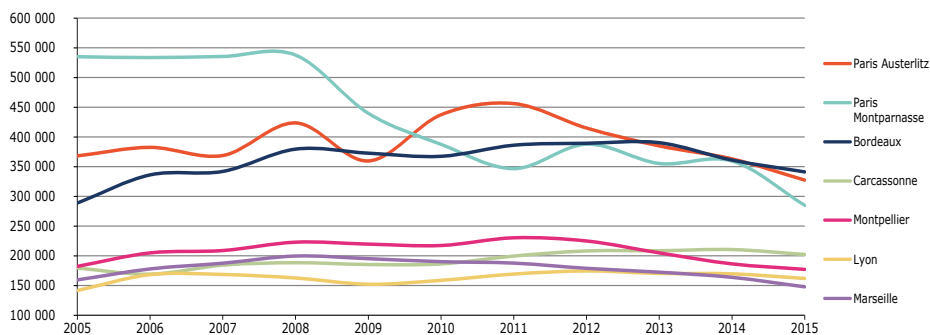
Evolution en base 100 des fréquentations nationales et régionales vers/depuis Matabiau - SNCF

## UN TRAFIC RÉGIONAL EN HAUSSE

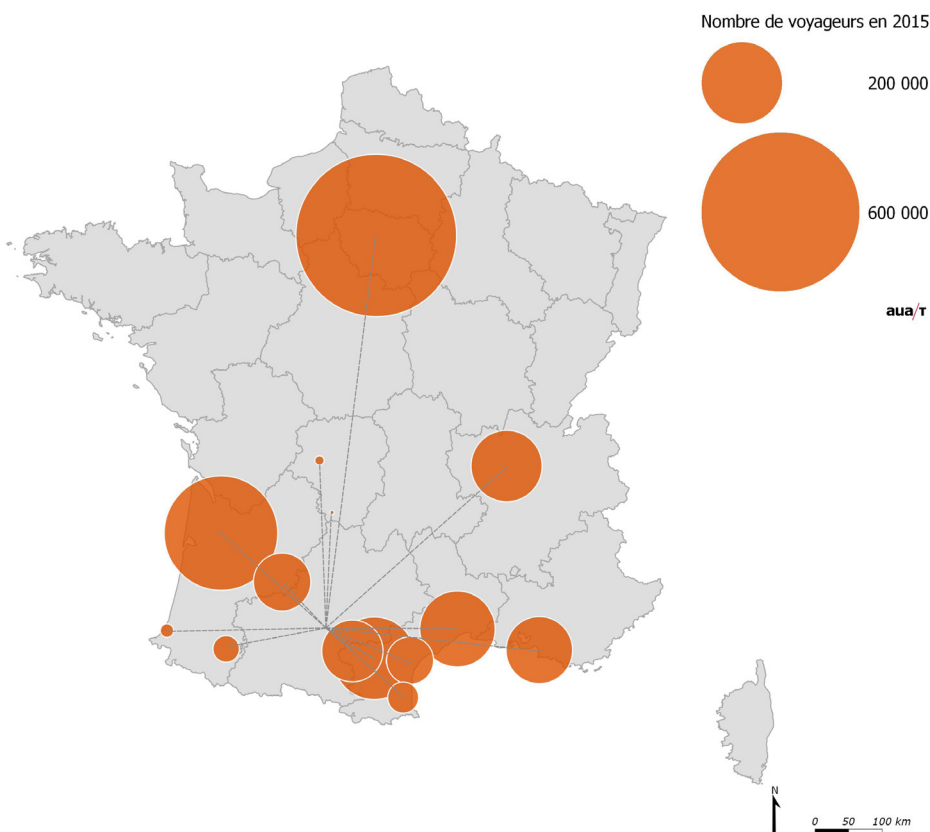
Après des baisses marquées depuis 2012, le trafic régional vers/depuis Matabiau (7,5 millions de voyageurs) repart à la hausse (+2%) en 2015. Si une majorité des liaisons augmentent, des baisses significatives apparaissent : Albi (-4,5%), Auterive (-3,9%), St Jory (-8,3%) ou encore Portet (-6,3%). Le trafic national continue lui de baisser : -19% en 5 ans.

## UNE DIMINUTION CONTINUE DU TRAFIC NATIONAL

L'ensemble des liaisons nationales vers/depuis Matabiau voient leur trafic baisser en 2015. Paris, qui représente 30% des flux, connaît la plus forte diminution (-15%). Bordeaux (-5,5%), Montpellier (-5%), Marseille (-10%), Narbonne (-6%) et Perpignan (-9,5%) connaissent aussi d'importantes baisses.



Evolution de la fréquentation des principales liaisons nationales vers/depuis Matabiau - SNCF



Fréquentation annuelle des liaisons nationales vers/depuis Matabiau - SNCF

## CONTRAT DE PLAN ETAT-RÉGION 2015 - 2020

Les CPER Midi-Pyrénées et Languedoc - Roussillon ont été respectivement signés en juin et juillet 2015. L'adoption d'un contrat unique Occitanie est un objectif à horizon 2018.

Dans ce cadre, les projets contractualisés visent 7 thématiques, dont la mobilité multimodale. Sur la partie Midi-Pyrénées, les opérations ferroviaires concernent : la modernisation du réseau structurant ; la modernisation du noeud ferroviaire toulousain ; la fluidification des transports ferroviaires sur l'Ouest toulousain ; la réalisation de projets régionaux à fort potentiel.

### LES FICHES DE L'OBSERVATOIRE

- FLUX DE CIRCULATION
- ACCIDENTS
- STATIONNEMENT
- TRANSPORTS EN COMMUN URBAINS
- TRANSPORTS EN COMMUN INTER-URAINS
- FERROVIAIRE
- AERIEN
- MODES ACTIFS
- NOUVELLES MOBILITES

### Les partenaires financiers et techniques du SGGD



**aaa/t**

Agence d'urbanisme et d'aménagement Toulouse aire métropolitaine

Le Belvédère - 11 bd des Récollets - CS 97802 - 31078 Toulouse cedex 4 - Tél. 05 62 25 96 26 - www.aaa-toulouse.org