

Préserver la qualité de vie sur les territoires : des politiques publiques aux actions innovantes

Des déchets pour une meilleure qualité de l'air ?

Novembre 2017 Laurent DUCOMMUN

Un long chemin ... qui peut prendre des raccourcis !

1. Déchets et pollution de l'air : 2 problèmes fondamentaux pour les territoires
2. Une solution pour le premier ...
3. ...qui se transforme en solution pour le second, dans un cadre d'économie circulaire
4. Et les politiques publiques dans tout ça ?

Déchets et pollution de l'air : 2 problèmes fondamentaux pour les territoires



Faire de ces déchets une énergie renouvelable : du biométhane



Méthanisation = digestion anaérobie



CH_4 (45%)
 CO_2 (55%)
Biogaz

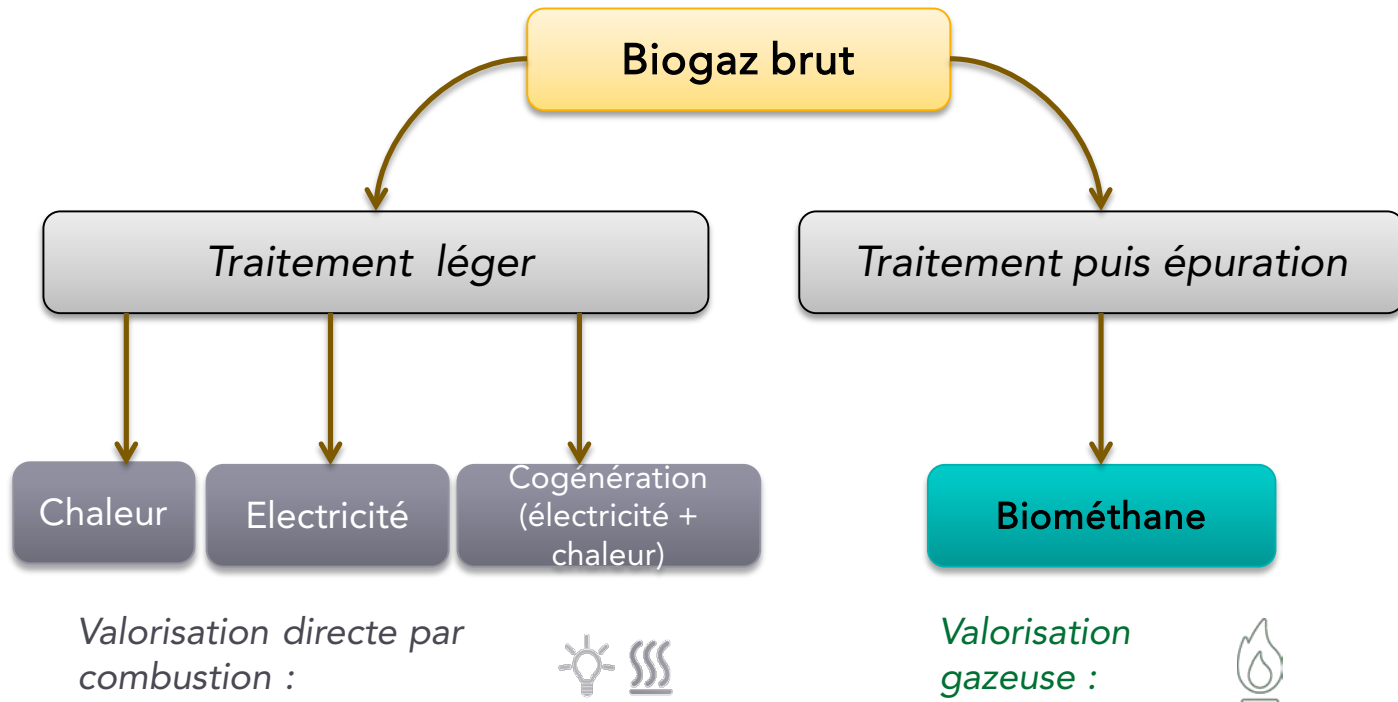


Digestat

Le biogaz peut être soit consommé directement sur place pour produire de la chaleur, de l'électricité ou les deux (cogénération), soit être **injecté** dans un réseau de distribution de gaz

Injecter du biogaz dans le réseau de gaz

Pour être injecté dans le réseau, le biogaz doit être épuré pour avoir la qualité du gaz naturel



Exemple d'un site de production de biométhane : AgriBiométhane, en Vendée

Point
d'injection

Bureau de contrôle,
épurateur, chaudière

Hall de réception des
matières solides

Post-digesteur

Digesteur



Rampe de pesée
des camions

Du biométhane au bio GNV : une solution d'économie circulaire pour la mobilité durable



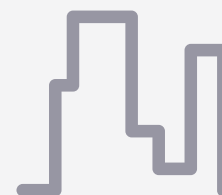
Particules -93 % vs Diesel

-27 % vs Diesel

NO_x
HCNM
CO
NH₃

Émissions comparables au Diesel

GNV



CO₂

-80 % vs Diesel

CH₄

Niveau d'émissions négligeable comparé au CO₂

uniquement avec le BioGNV



Du biométhane au bio GNV : une solution d'économie circulaire pour la mobilité durable

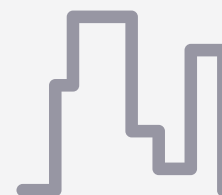
Particules -93 % vs Diesel

-27 % vs Diesel

NO_x
HCNM
CO
NH₃

Émissions comparables au Diesel

GNV



CO₂

-80 % vs Diesel

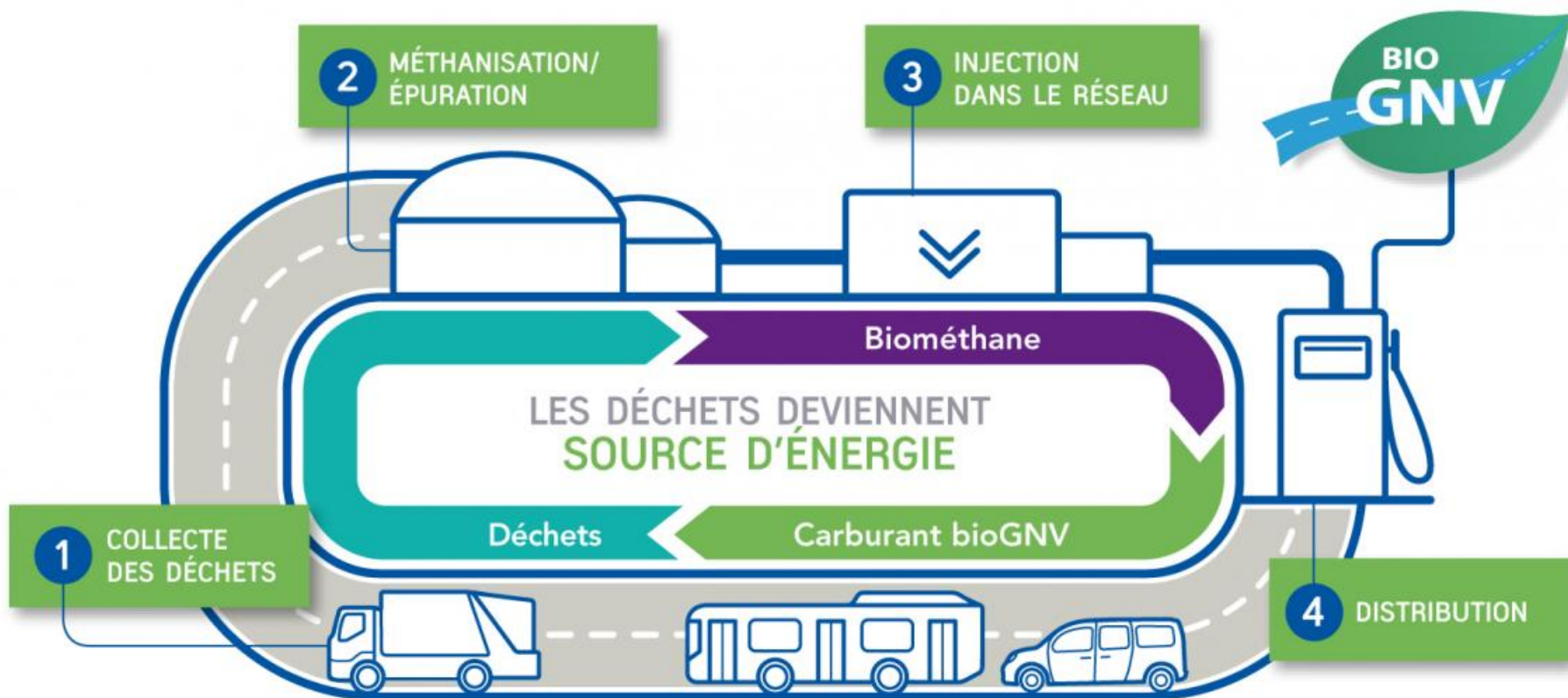
CH₄

Niveau d'émissions négligeable comparé au CO₂

uniquement avec le BioGNV



Du biométhane au bio GNV : une solution d'économie circulaire pour la mobilité durable





Les véhicules GNV

CLASSE 1 de la nomenclature CRIT'air

DE GRANDES VILLES DÉJÀ ENGAGÉES :



Des mesures incitatives :

- Modulation de la tarification de stationnement
- Voies réservées de circulation
- Restriction d'accès à certaines zones
- Horaires de livraison élargie

Des préconisations aux actions

