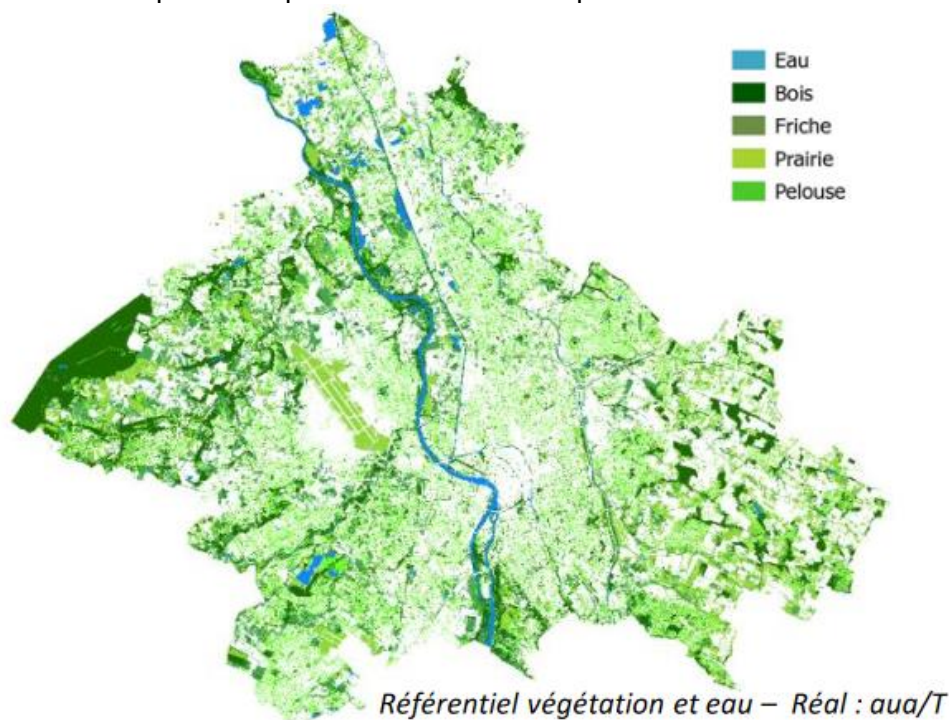


Nature en ville

Elaboration d'un référentiel homogène sur la végétation de l'agglomération toulousaine à partir d'images satellites

Objectifs

- Disposer d'un référentiel végétation :
 - Homogène sur l'ensemble de l'agglomération
 - Plus précis que les données existantes (*BD Topo, OCS GE...*)
 - Plus complet que les autres exercices menés sur le territoire
 - Rapide à produire ou à reproduire



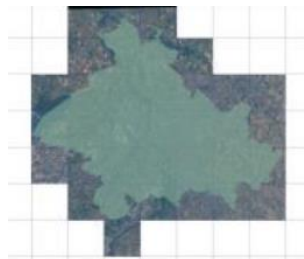
Légende

- bd topo végétation (Cyan)
- couche bois classification (Orange)



Mise en œuvre

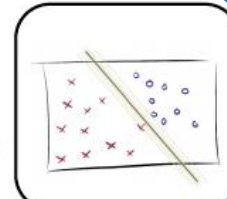
**Fusion 2 images
pléiades
+
prétraitements
(Néocanaux)**



Traitements

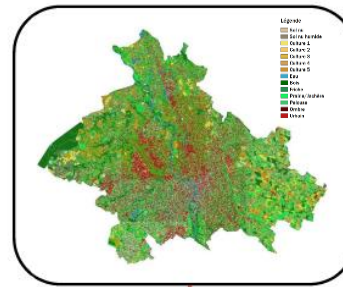


Apprentissage



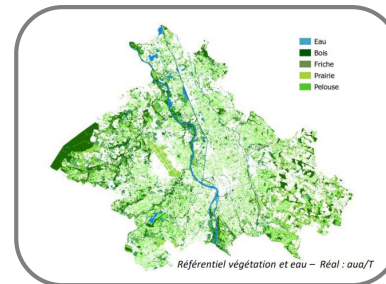
Model SVM

**Classification
brute
(14 classes)**



Post-traitements
correction à partir de
données exogènes

**Classification
consolidée
(5 classes)**

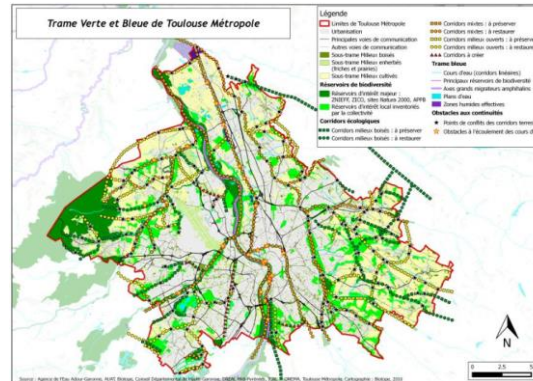


2 produits :

- 1 fond raster
- 1 couche vecteur (UMC 100m²)

Les réutilisations

- Trame Verte et Bleue intégrée dans le PLUI-H de Toulouse Métropole (*Diag/ projet politique*)



PROJET
S'appuyer sur l'armature verte et bleue pour reconquérir le paysage naturel et urbain



- Données d'entrée pour identifier et caractériser les friches végétales (*croisement avec fichiers fonciers et RPG*)



- Pour les projets urbains à l'échelle de la ville et du quartier (*cahiers toulousains, projets autour de la TAE, ...*)

- Autres : fonds de plan, données d'entrée projets de recherche...

