

The logo for AUAT, featuring a red square followed by the letters 'AUAT' in a bold, black, sans-serif font.The title 'TRAJECTOIRES 2023' in a white, bold, sans-serif font, centered within a teal rectangular box. The background of the slide is a landscape at sunset with a large satellite dish in the foreground.

**#foncier**



**Pauline Jolly**  
Chargée de projets

**10 années de consommation  
d'espaces naturels agricoles et  
forestiers**

---

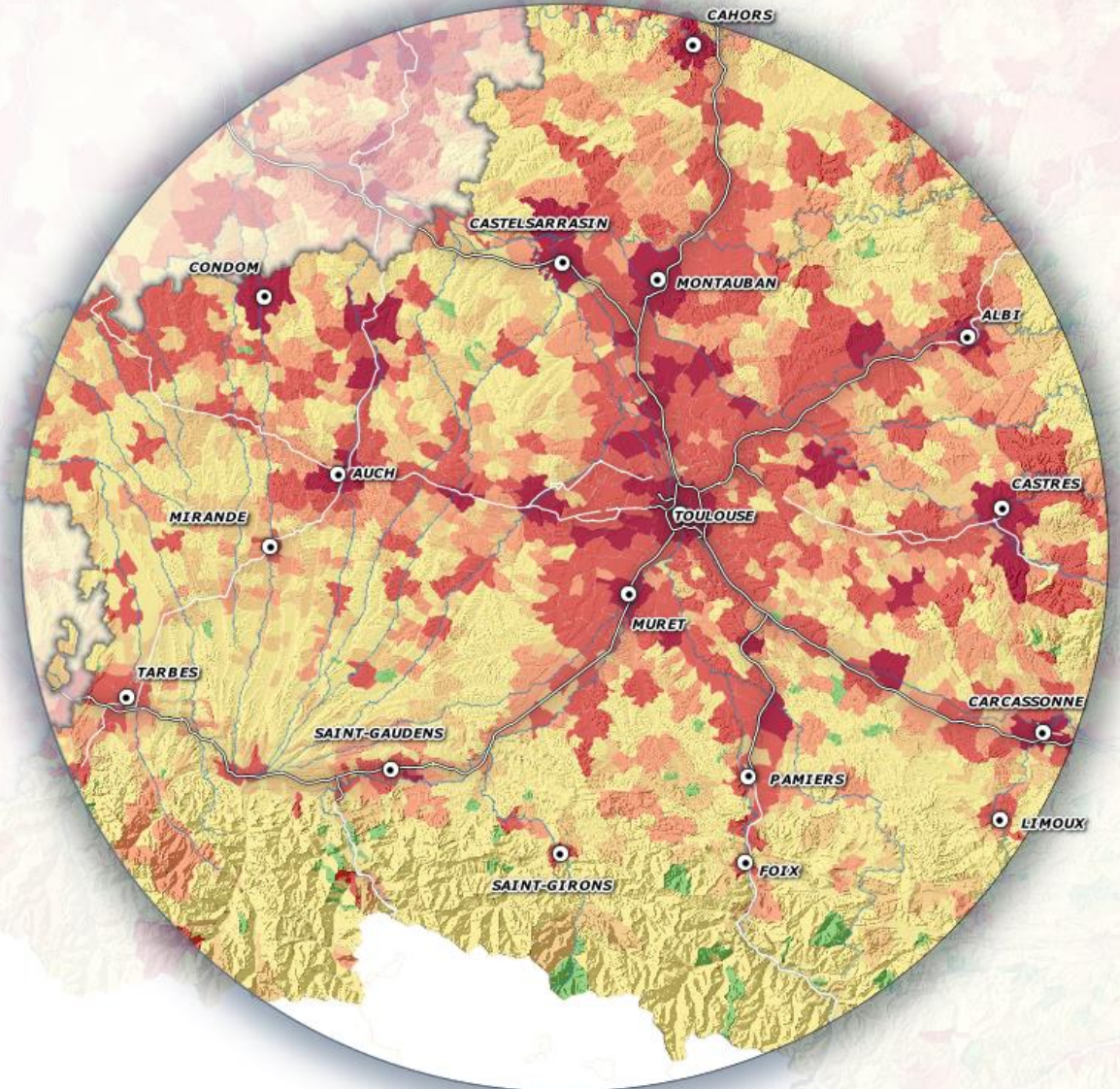
# De quoi parlons-nous ?

Les grandes tendances de l'évolution de la consommation d'espaces observées ces 10 dernières années dans l'aire métropolitaine de Toulouse



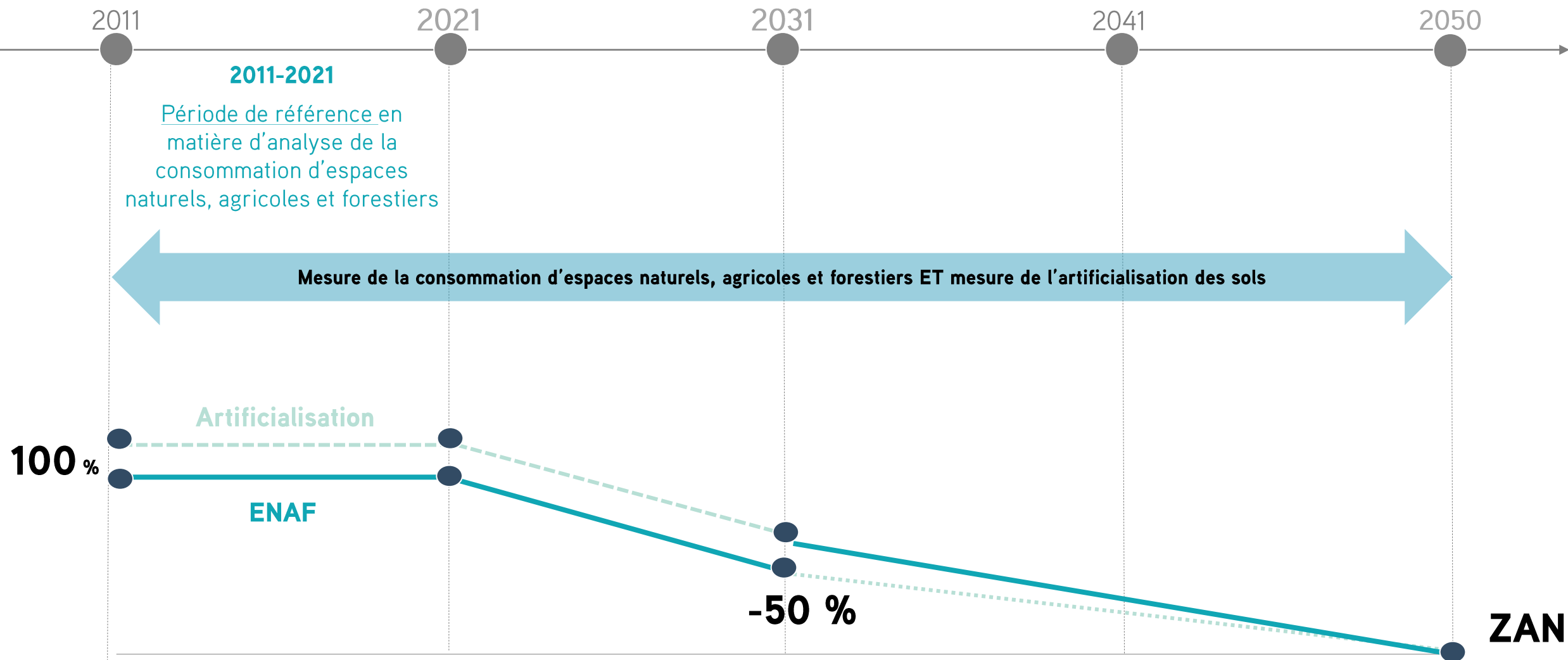
A partir des fichiers fonciers, fournis par l'observatoire de l'artificialisation (mise à jour en juillet 2022)

Précisions sur les données utilisées, rappels sur certains éléments de cadrage et de définitions



# Atteindre le Zéro artificialisation nette

Promulgation de la loi  
Climat et résilience





# Artificialisation ≠ Consommation d'ENAF



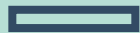
La loi définit deux notions proches mais qui ne doivent pas être confondues

## Artificialisation

"l'altération durable de tout ou partie des fonctions écologiques d'un sol, en particulier de ses fonctions biologiques, hydriques et climatiques, ainsi que de son potentiel agronomique par son occupation ou son usage."

### Surfaces nouvellement artificialisées

(création d'un bâtiment, route ou parking goudronnés, voie ferrée, décharges etc.)



### Surfaces nouvellement renaturées

(création d'un plan d'eau, plage, carrières, champs agricoles, forêt, prairie, parc urbain boisé etc.)



## Consommation d'espaces

"la création ou l'extension effective d'espaces urbanisés sur le territoire concerné". Il s'agit donc de flux observés, c'est-à-dire de la conversion d'espaces naturels, agricoles ou forestiers en espaces urbanisés."

### Espaces naturels, agricoles et forestiers



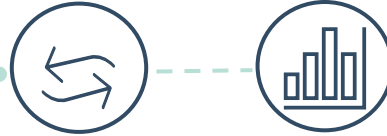
### Espaces non naturels, agricoles et forestiers (espaces urbanisés)



# L'utilisation des Fichiers fonciers dans l'analyse de la consommation d'ENAF

## Informations générales

Donnée statistique qui peut mesurer les flux de la consommation d'espaces



D'origine fiscale et produits par la DGFIP (Direction générale des Finances Publiques) puis retraitée par le Cerema



Caractéristiques sur les parcelles, leur nature, les locaux et les propriétaires qui permet son utilisation dans de nombreuses thématiques (foncier, occupation des sols, habitat, activité, risques, biodiversité...)



Mise à jour annuellement, afin de produire un état du territoire au 1<sup>er</sup> janvier de l'année « n »



Couverture nationale avec une précision jusqu'à la maille communale

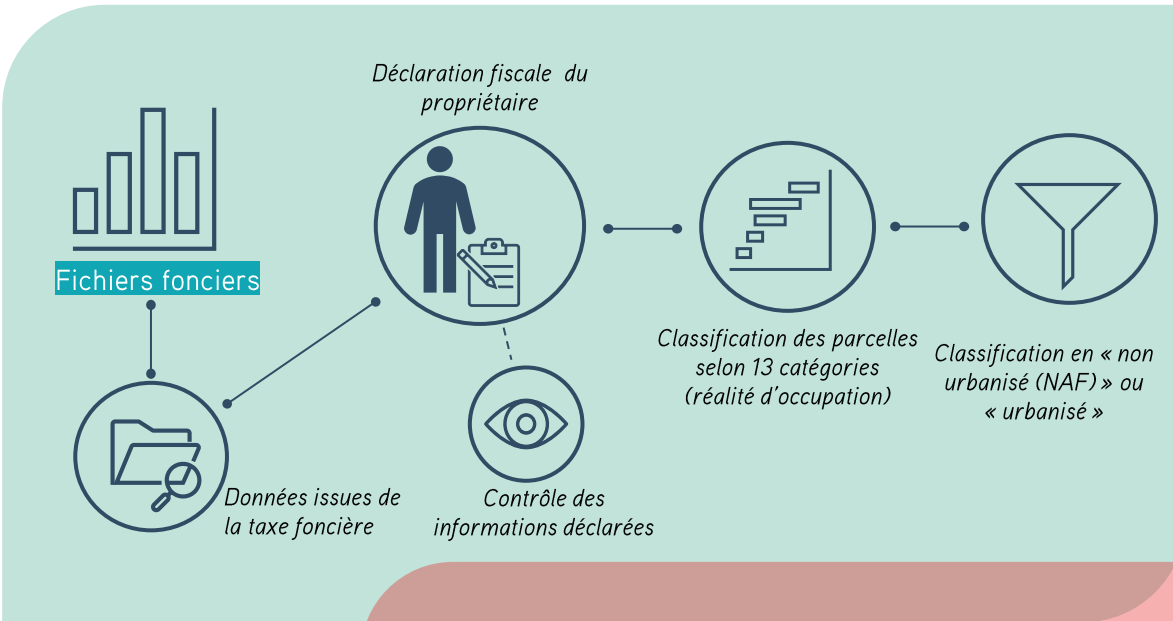


Extrait base de données consommation d'espaces à partir des fichiers fonciers

	art10act1	art10hab1	
	5176	45684	17308
	319127	266367	45675
	21223	2676	16822
	99126	28068	59529
	32129	0	32036
	42926	16484	12125
	36152	317	37835
	103232	33028	67505
	52105	35270	16835
	96483	35682	52344
	44403	17065	22611
	142037	14633	79381
	54410	13704	28767
	56799	13269	42486
	13183	1584	11599
	76226	30399	38606
	54179	1444	48633
	1473	18708	41647
		10042	228084
	8166		

# L'utilisation des Fichiers fonciers dans l'analyse de la consommation d'ENAF

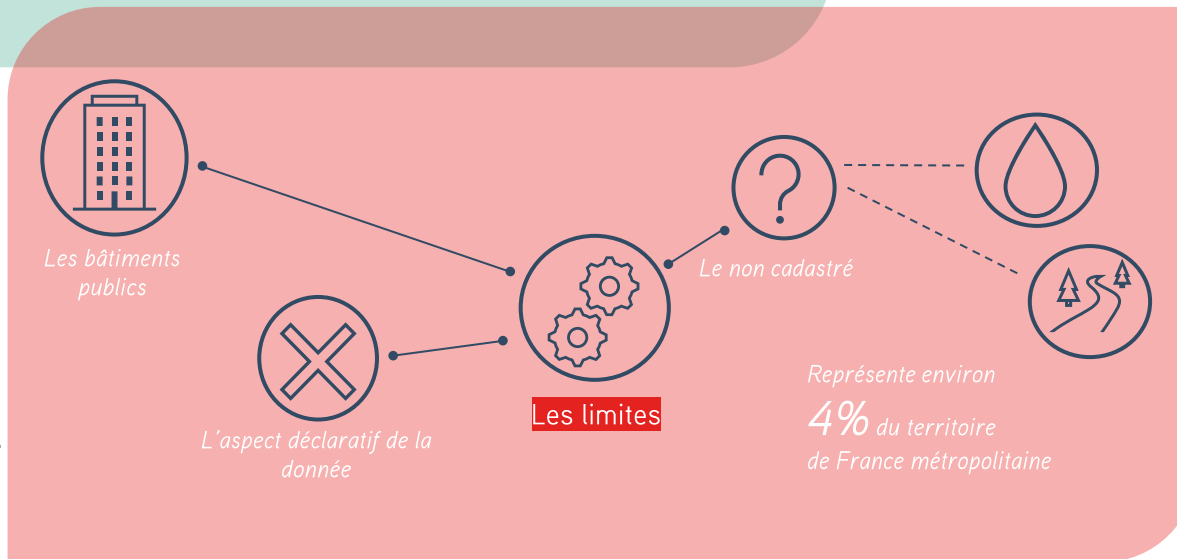
Principe de fonctionnement



Catégorie de la suf	Signification	Classification
01	Terres	Non urbanisé (NAF)
02	Près	Non urbanisé (NAF)
03	Vergers	Non urbanisé (NAF)
04	Vignes	Non urbanisé (NAF)
05	Bois	Non urbanisé (NAF)
06	Landes	Non urbanisé (NAF)
07	Carrières	Urbanisé
08	Eaux	Non urbanisé (NAF)
09	Jardins	Urbanisé
10	Terrains à bâtir	Urbanisé
11	Terrains d'agrément	Urbanisé
12	Chemin de fer	Urbanisé
13	Sol	Urbanisé

Liste des catégories fiscales définies dans les fichiers fonciers

Exemple de certaines limites



# Les grandes tendances : ce qu'il faut retenir



Les chiffres sont fournis à titre indicatif



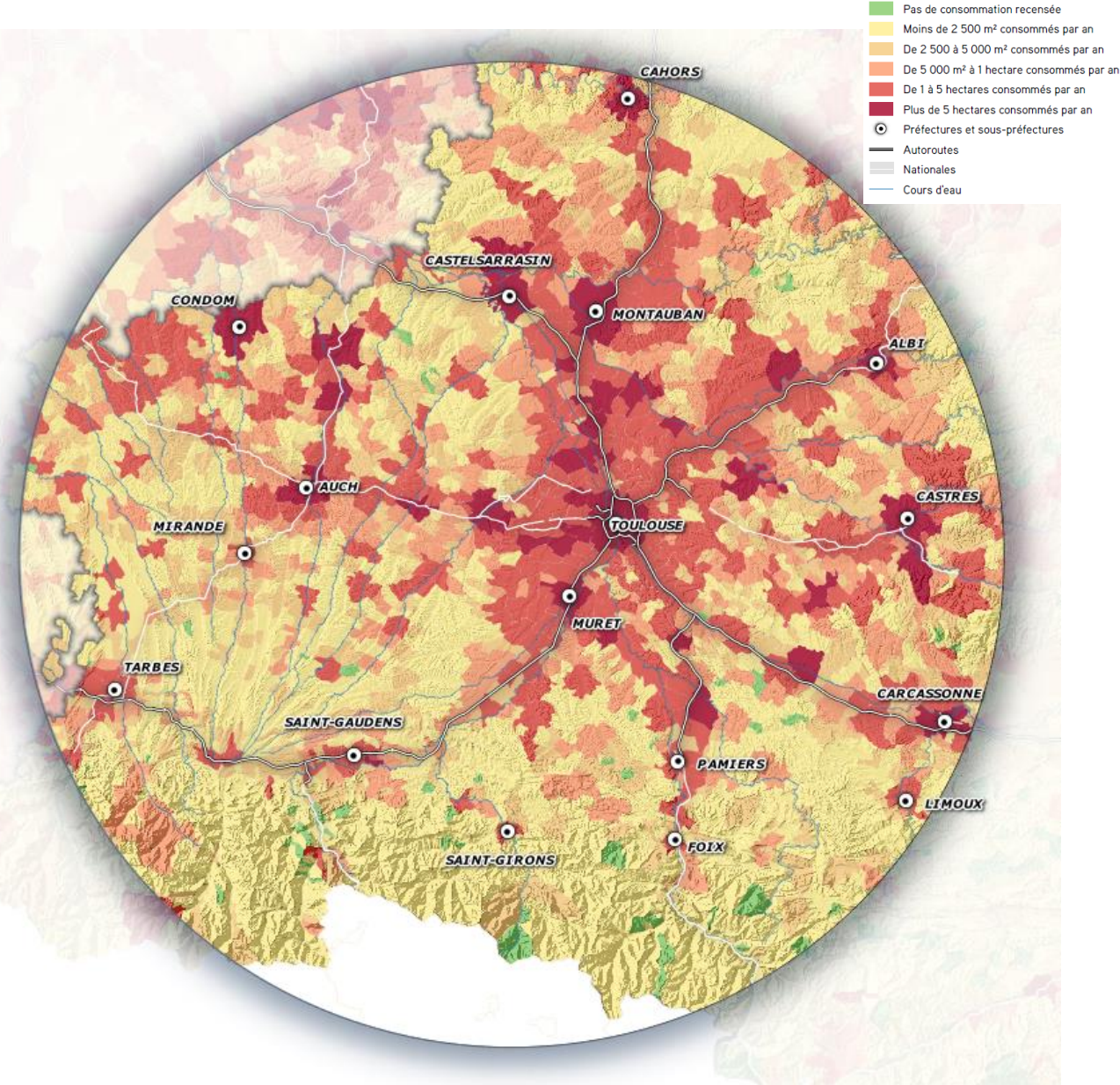
Près de **20 000 ha**  
consommés au cours de la  
dernière décennie (2011-2021)



**7 ha sur 10**  
consommés à usage résidentiel



**Une trajectoire de  
baisse** des prélèvements d'ENAF  
à des fins d'urbanisation **(-37%)**



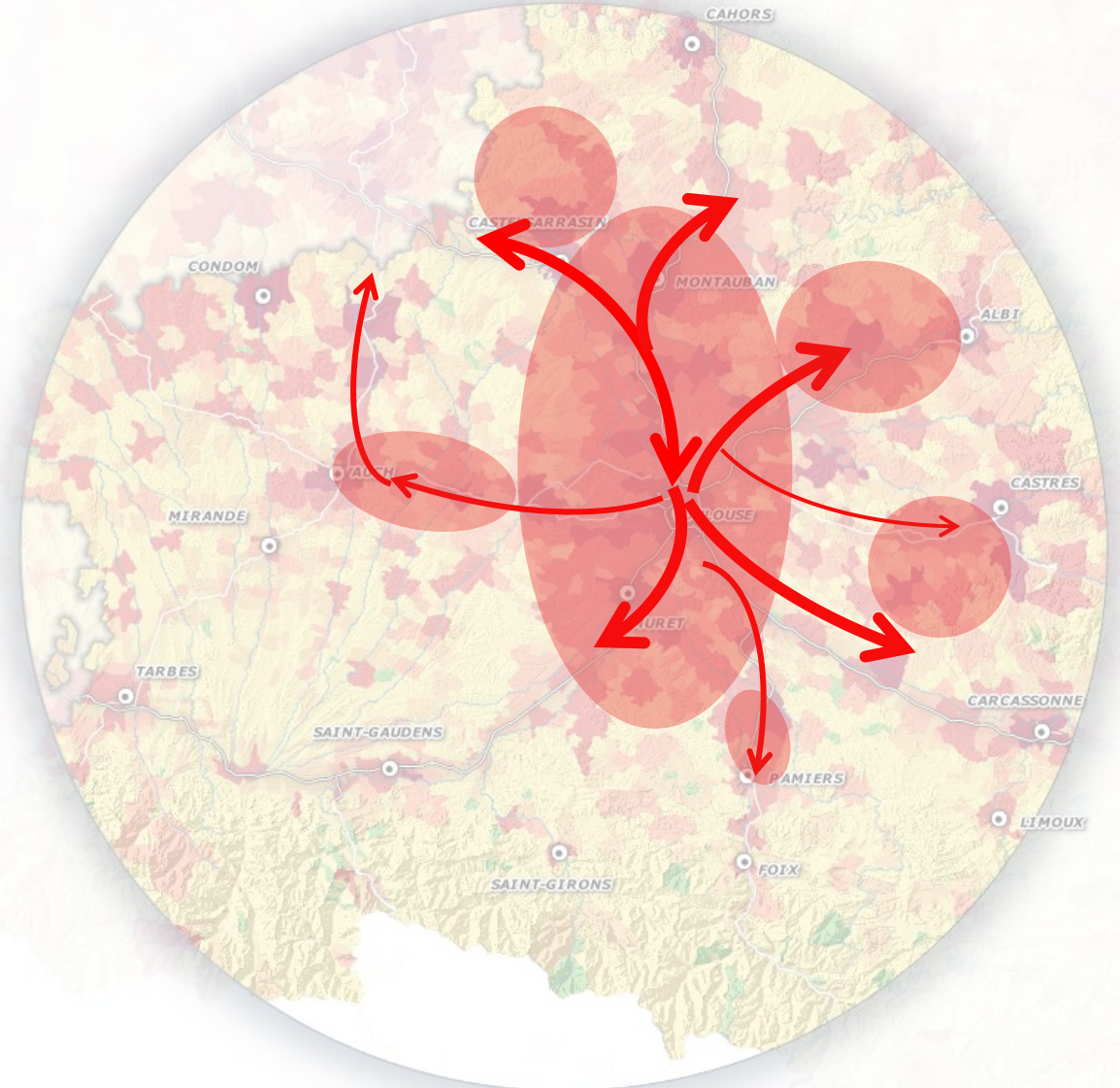


# Les grandes tendances : ce qu'il faut retenir

## Répartition de la consommation des ENAF sur le territoire (2011-2016)



Développement urbain dans la sillage de la **Métropole toulousaine**, notamment sur sa façade Nord et Ouest et le long des principaux axes de communication, renforcé par la maillage routier secondaire

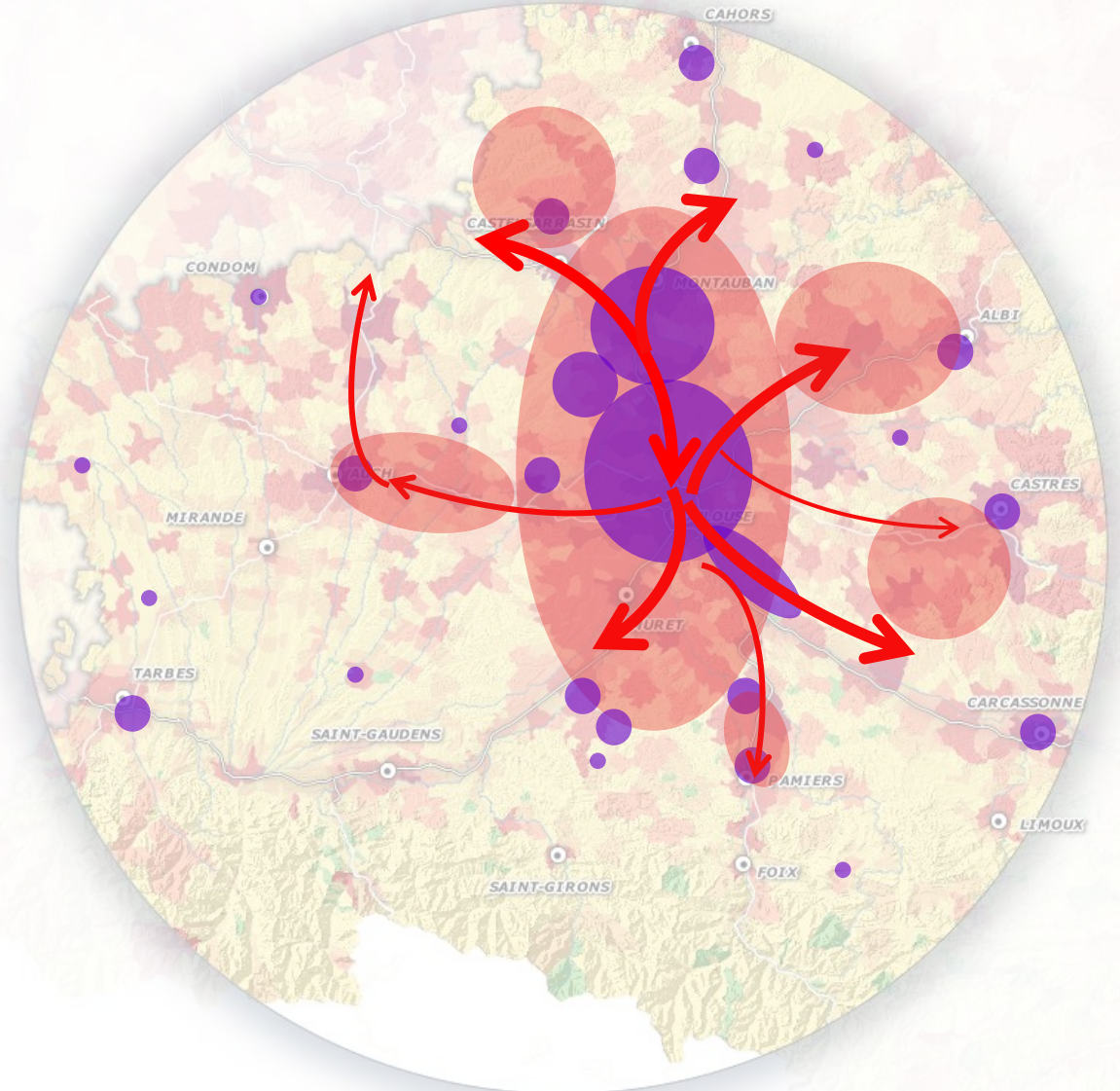




# Les grandes tendances : ce qu'il faut retenir

## Répartition de la consommation des ENAF sur le territoire (2011-2016)

- Développement urbain dans la sillage de la **Métropole toulousaine**, notamment sur sa façade Nord et Ouest et le long des principaux axes de communication, renforcé par le maillage routier secondaire.
- Consommation d'espaces à **vocation économique** : concentration sur les polarités majeures du territoire mais également le long des principaux axes de communication en raison de l'activité logistique.
- En outre, une multitude de **petites zones artisanales en milieu rural** et hors des axes principaux de communications, résultant des besoins économiques locaux des territoires.



# Les grandes tendances : ce qu'il faut retenir

Répartition de la consommation des ENAF sur le territoire (2016-2021)

➤ Un **ralentissement global** et une concentration des prélèvements principalement au Nord entre l'A62 et l'A20 et à l'Ouest, et sur certaines polarité

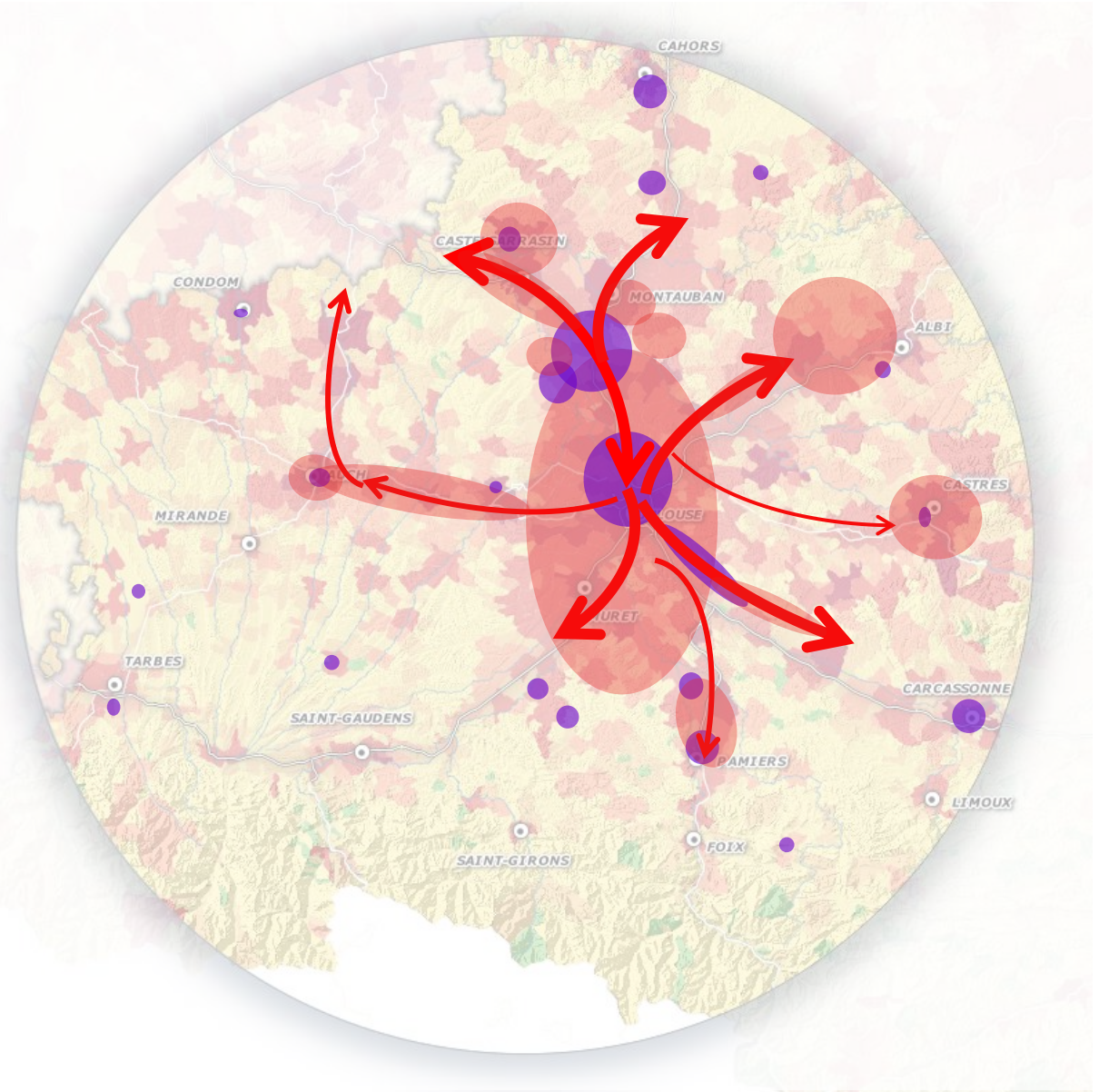
➤ Concernant les **activités économiques** :

- Ralentissement global de près d'un tiers des prélèvements par rapport à 2011-2016
- Concentration des consommations d'espaces sur les mêmes secteurs géographiques

➤ A contrario, les dynamiques d'accueil sur l'Aire métropolitaine laissent entrevoir des **consommations d'espaces en hausse** sur les communes au nord de la Métropole mais également le long des axes de communication

Les pressions sur les ENAF se reportent sur certaines villes moyennes

➤ Par ailleurs, le secteur du massif pyrénéen et de ses contreforts est resté relativement épargné par les prélèvements d'espaces agro-naturels





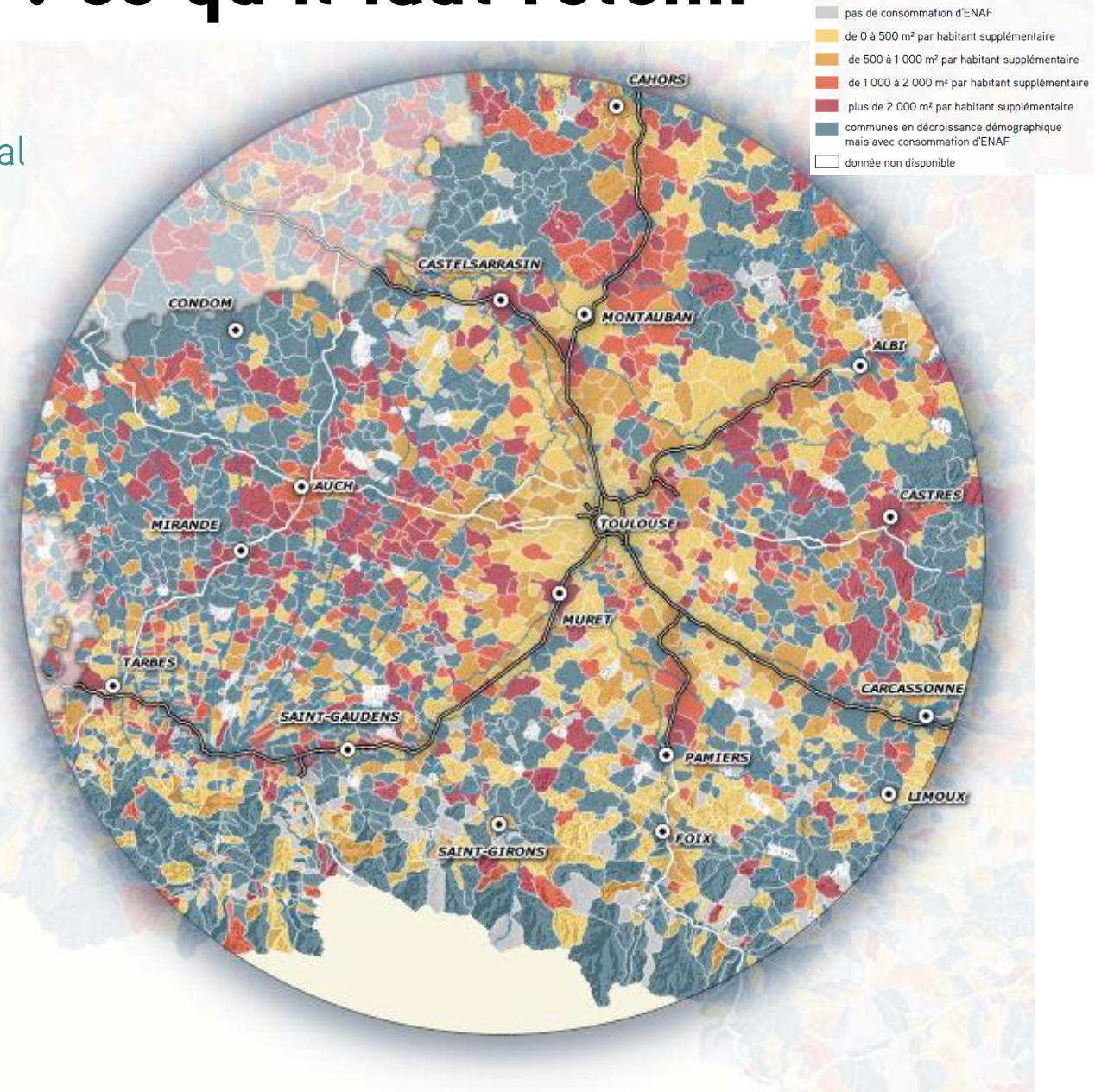
# Les grandes tendances : ce qu'il faut retenir

Une rationalisation du foncier autour des centres urbains, contrebalancée par de fortes consommations en milieu rural

➤ + 20 564 habitants supplémentaires par an en moyenne à l'échelle de l'Aire métropolitaine toulousaine (période 2013-2018)

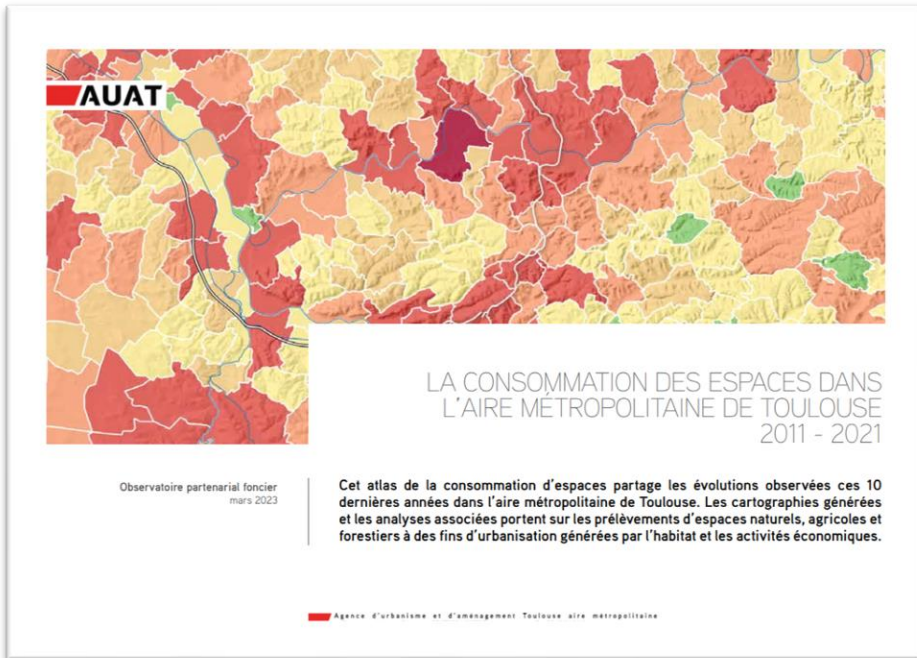


De manière générale, plus l'on se rapproche d'un centre urbain, moins la part de foncier mobilisé pour un nouvel habitant est importante. Cette dynamique s'explique notamment par le prix et la rationalisation du foncier sur ces secteurs.

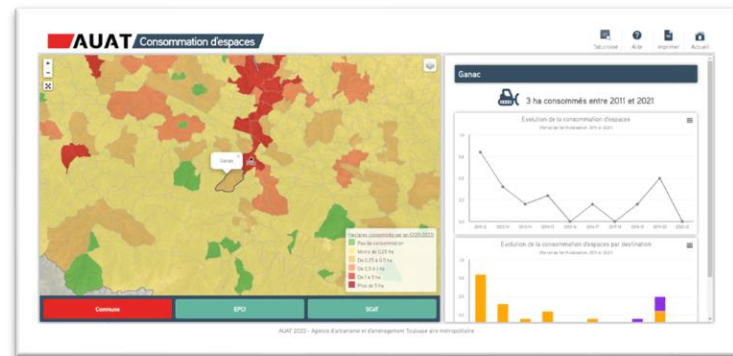




# Pour aller plus loin...



[Retrouvez la publication complète sur le site de l'AUAT](#)



[Un outil pour tous : le Panorama de la consommation d'espaces](#)



[Le portail de l'artificialisation des sols](#)

# Questions / Réponses



**Merci de votre attention**