



TRAJECTOIRES 2023

#transitionécologique



Josyan Fabjanczyk
Chargé de projets

Données et outils pour enrichir la connaissance énergétique de son territoire

Le rôle des collectivités dans la transition énergétique

Les collectivités territoriales en charge de la **planification** et de l'**animation** de la transition énergétique au travers de diverses démarches :

- Dédiées aux enjeux énergie climat : SRADDET, PCAET, SDE, etc.
- Associées à d'autres thématiques : SCoT, PLUi, PLH, PDM, etc.



=> Accès à des données « énergie » qualifiées et à la bonne échelle

Dispositif « données locales de l'énergie » dit « article 179 » : mise à disposition par les gestionnaires de réseaux d'énergie

Où trouver ces données?

- <https://www.statistiques.developpement-durable.gouv.fr/>

Des outils pour qualifier et croiser les données

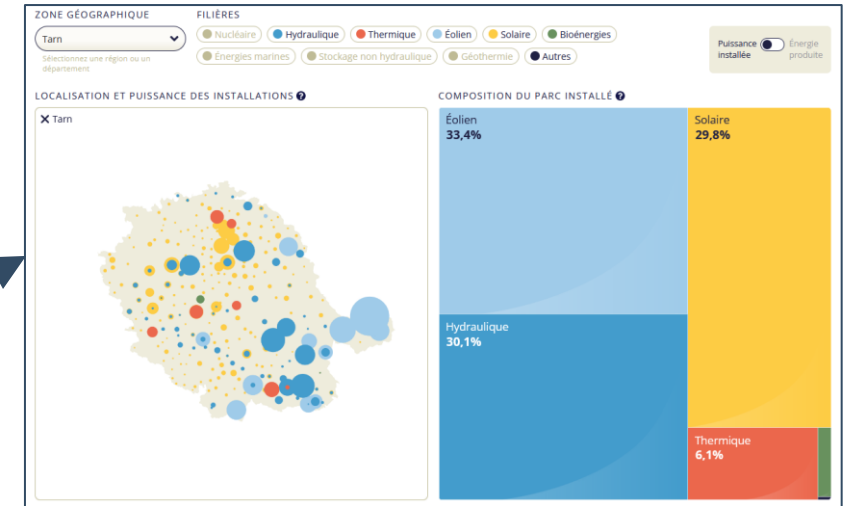
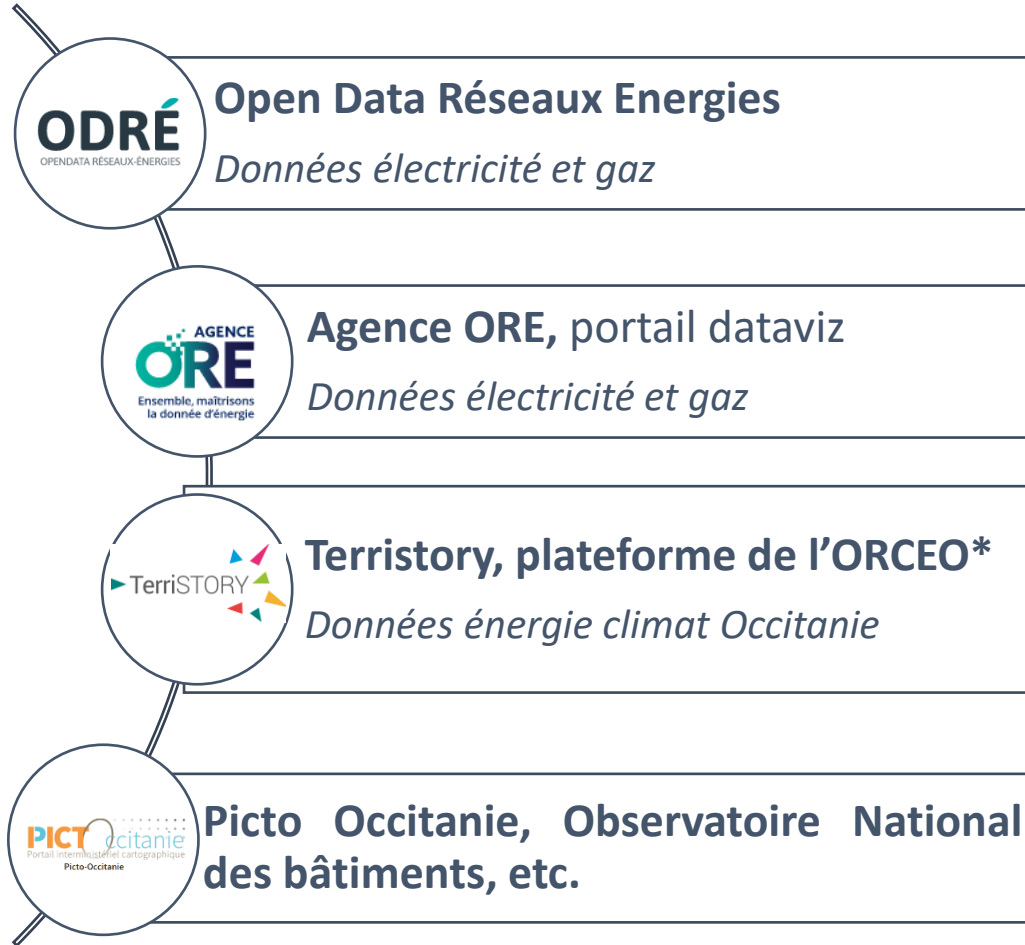
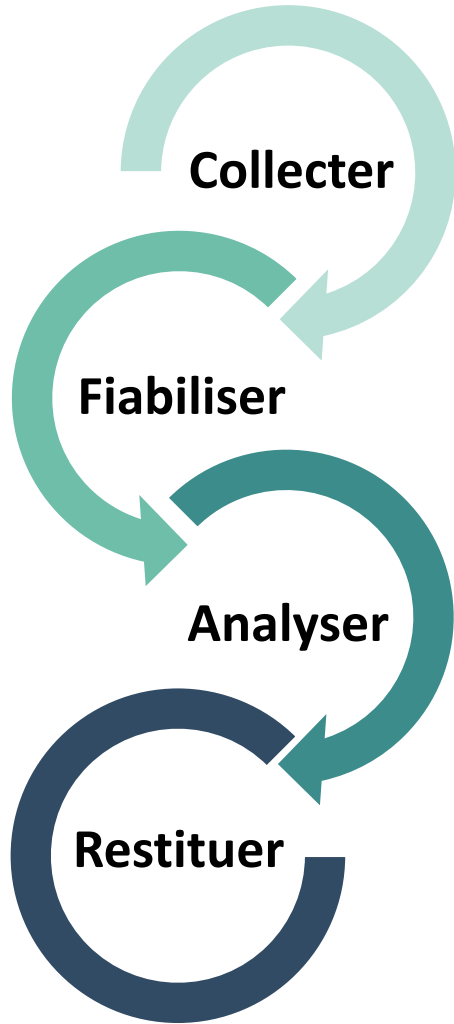


Fig : Installation de production électrique à la maille départementale (Tarn)

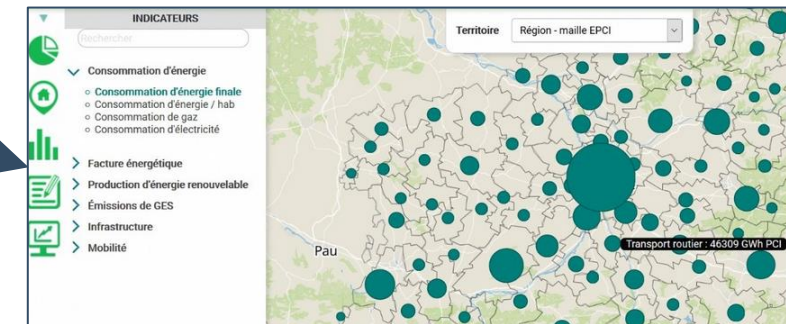


Fig : Consommation à la maille EPCI (Occitanie)

*ORCEO : Observatoire régional du climat et de l'énergie Occitanie

Usages des données disponibles en open data

- **Mieux comprendre son territoire** : outil de diagnostic, de sensibilisation, d'études de gisements

Ex : PCAET, SCoT, PLU(i), PLH, etc.

- **Définir et orienter des stratégies** : scénarios territorialisés de transition énergétique

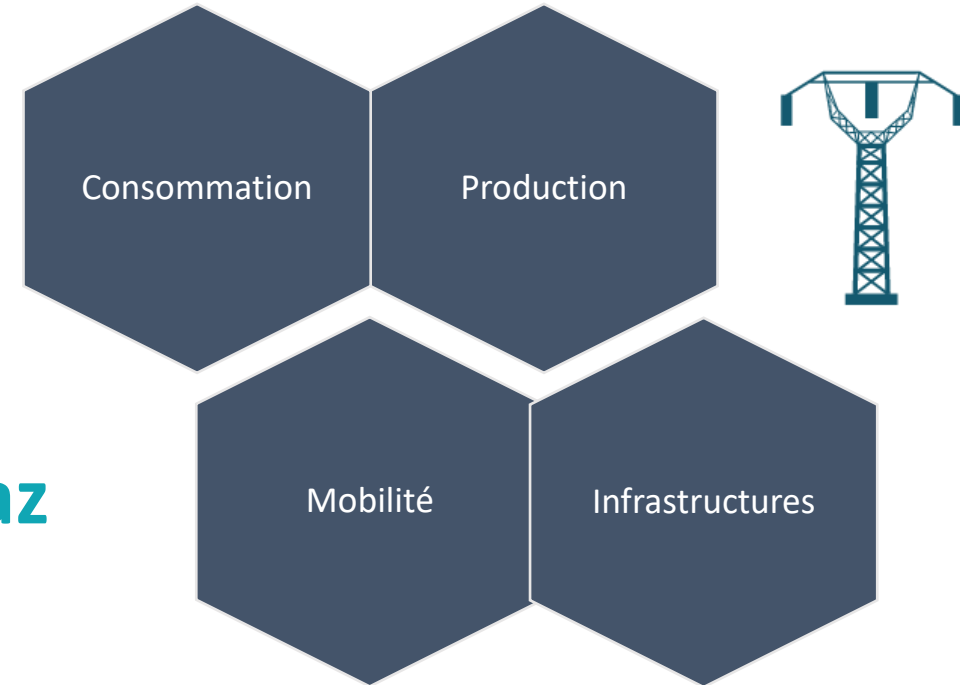
Ex : développement de la production d'énergie locale, cibler des secteurs de consommation, etc.

- **Evaluer les effets des politiques publiques**

Ex : indicateurs de suivi, étude d'impact de démarches, etc.



Electricité



Usage : compléter un diagnostic territorial

Portrait énergétique du SCoT de la grande agglomération toulousaine

Objectifs poursuivis : proposer un état des lieux des consommations, des infrastructures et des productions énergétiques en fonction **des spécificités territoriales en vue d'alimenter le SCoT**

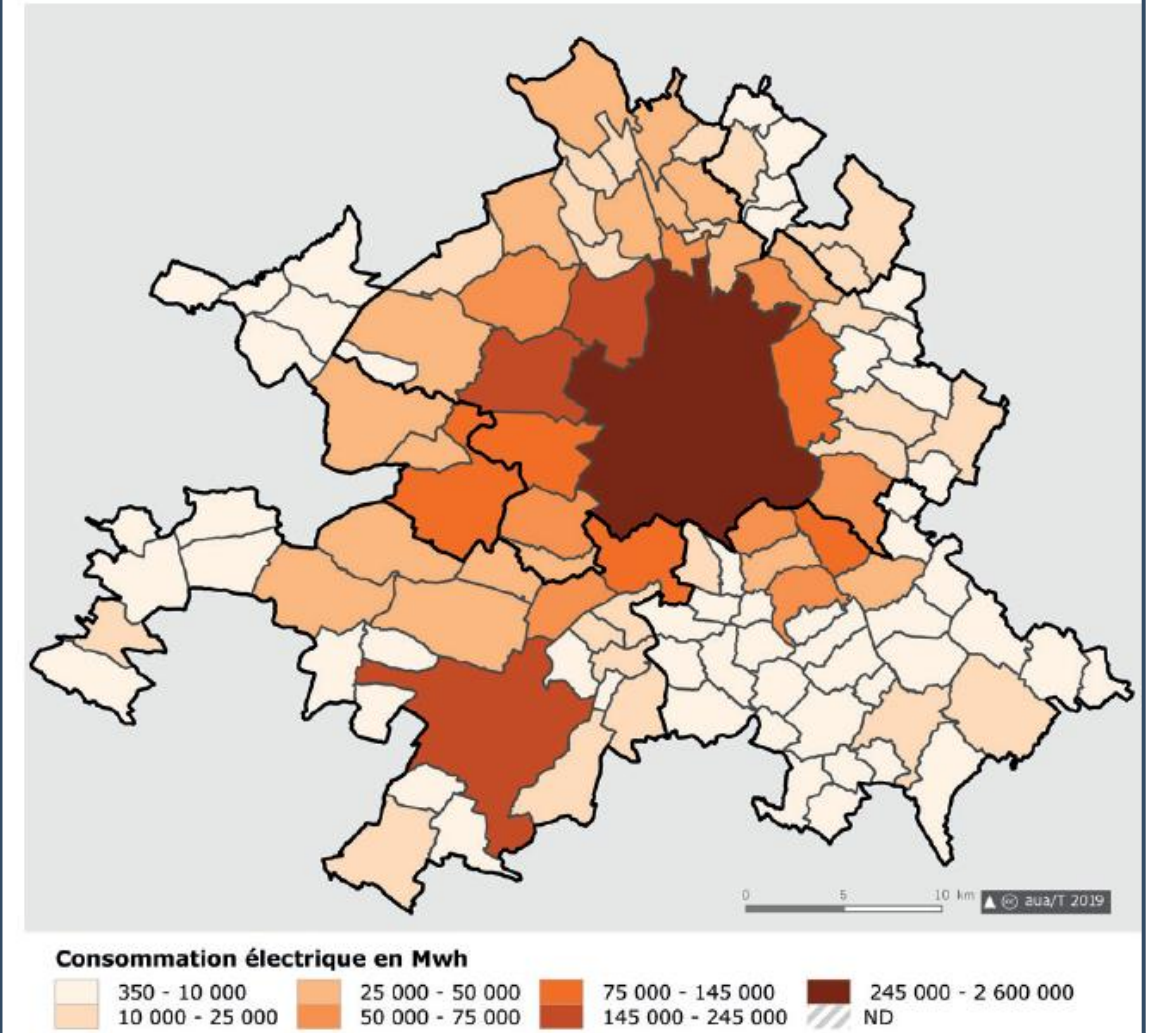
Sources : données énergétiques (Terristory, ODRE)

Cas d'usages :

- Cerner les enjeux énergétiques d'un territoire en lien avec des démarches territoriales (SCoT, PCAET...)
- **Spatialiser les zones à enjeux**, les interactions entre l'énergie et les autres enjeux d'aménagement et d'attractivité du territoire

Répartition des consommations d'électricité

Source : ENEDIS, 2017



20/04/2023

Usage : repérer des consommateurs sectoriels

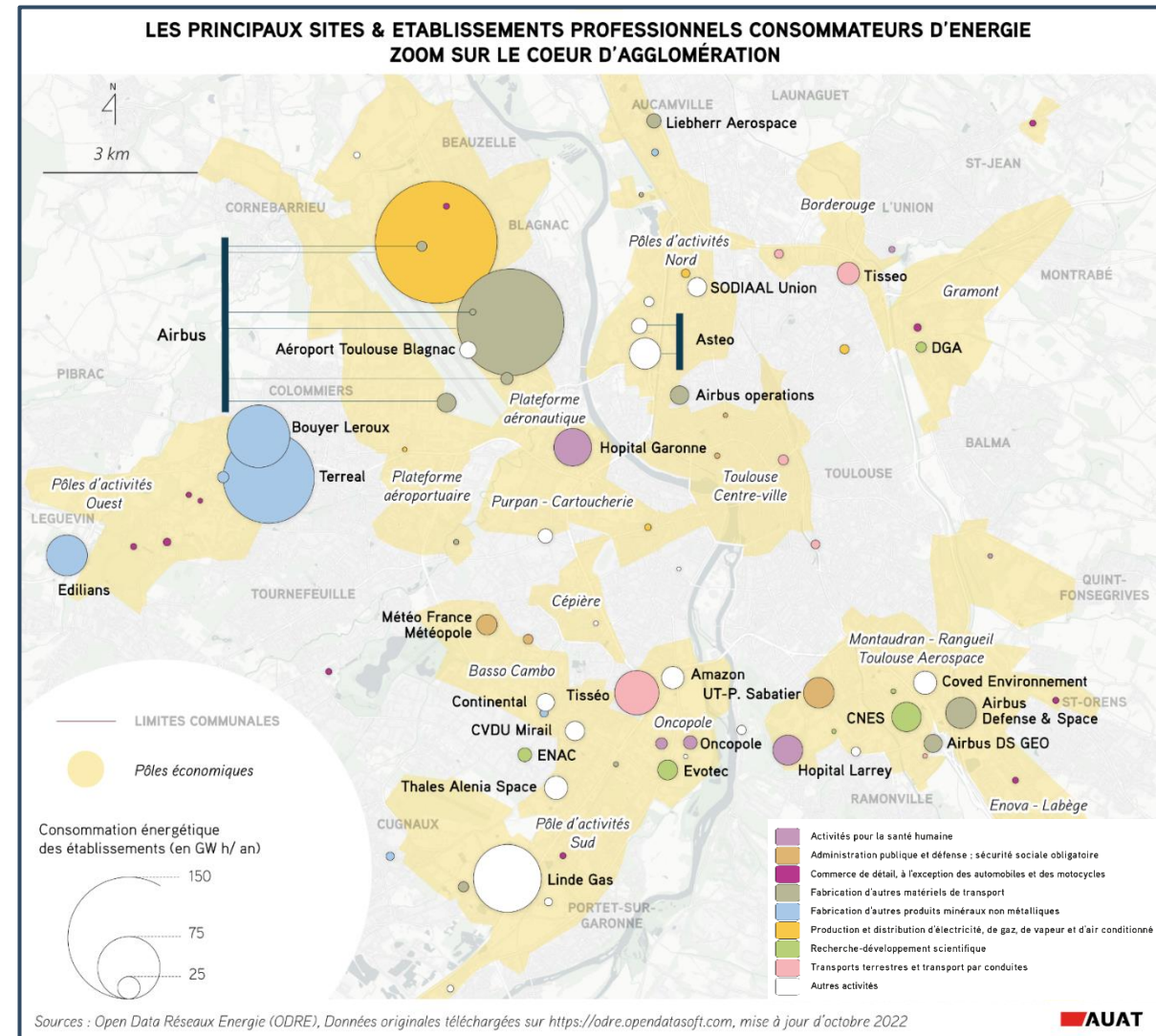
La Toile de la transition énergétique

Objectifs poursuivis : croisement des sources de données pour **identifier et localiser** les principaux producteurs et consommateurs énergétiques.

Données mobilisées : données énergétiques (ODRE, SDeS), données économiques (Diane)

Cas d'usages :

- Représenter et analyser les interactions énergétiques du territoire et de son écosystème
- Identifier / accompagner certaines filières énergétiques et économiques



Usage : développer de nouveaux périmètres d'études

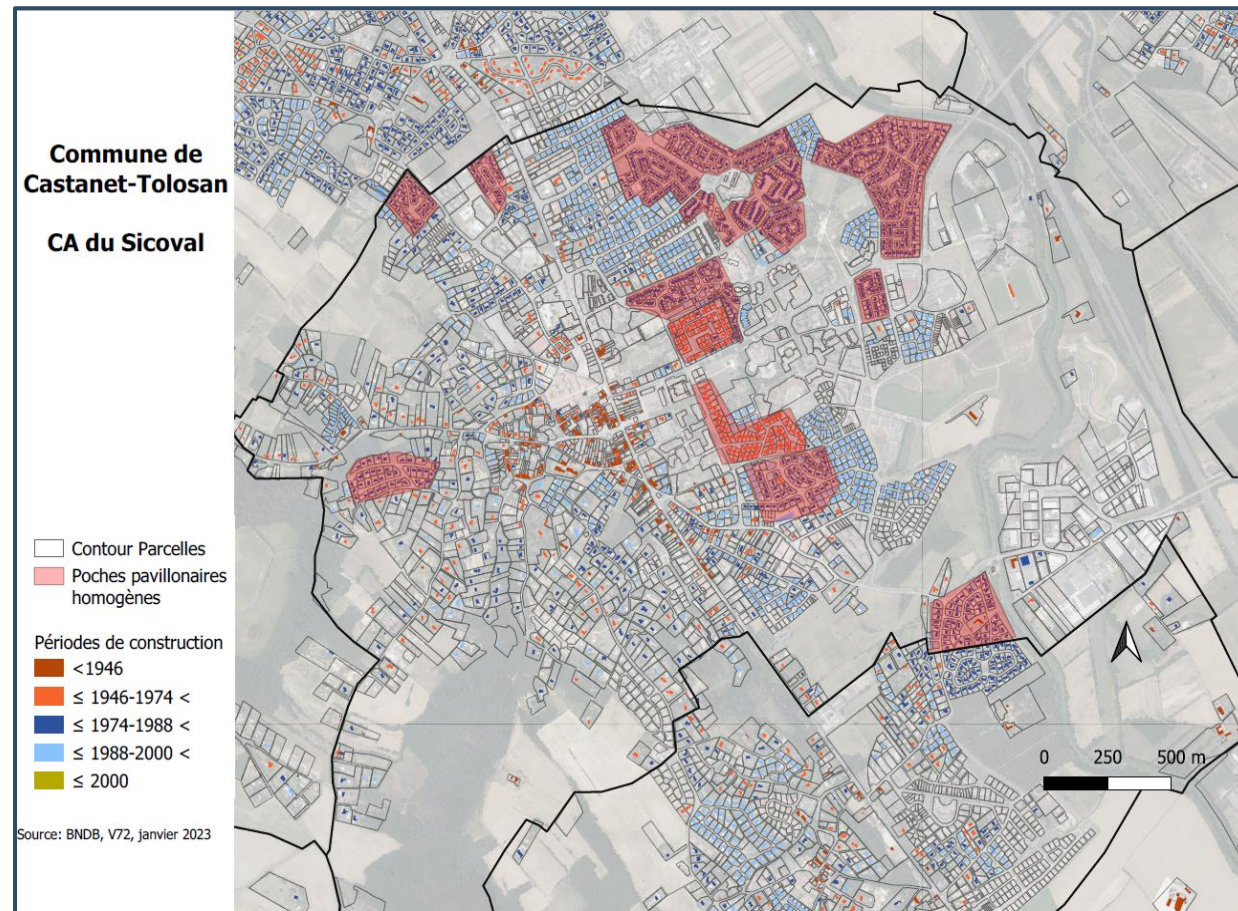
Les zones de rénovation concertée (ZRC)

Objectifs poursuivis : Identification à l'échelle urbaine de secteurs aux profils énergétiques communs du parc de logements pour développer des programmes opérationnels de rénovation groupée

Données mobilisées : données bâtiment (BDNB), données énergétiques (SDeS, Ademe), données foncières (INSEE, DV3F)

Cas d'usages :

- Appui aux politiques de l'habitat et de renouvellement urbain
- Aide à l'élaboration et mise à jour des PLH et PLUi
- Accompagnement des SPPEH, PIG, etc.



Questions / Réponses



Merci de votre attention