

UTILISATION DE L'OCS GE À L'ÉCHELLE LOCALE

Comparaison des outils d'analyse de l'occupation du sol et de mesure de la consommation d'ENAF

FICHE
4

Les informations présentes dans cette fiche sont valides à la date de leur publication et sont susceptibles d'évoluer en fonction des réglementations.
janvier 2024

CLARIFIER LES OUTILS DE MESURE

OCS GE, Corine Land Cover, Mode d'Occupation des Sols, fichiers fonciers... les sources de données qui offrent une connaissance de l'occupation du sol deviennent multiples. Ces données ont été construites au fil des ans pour des finalités différentes, et leurs caractéristiques engendrent autant de résultats de mesure différents. La diversité des méthodes mobilisées peut alimenter des débats se focalisant uniquement sur le bon chiffre à utiliser, et rendre plus confuse la compréhension des phénomènes à mesurer.

Cette fiche rassemble les principaux référentiels d'occupation du sol existant sur la région Occitanie et au niveau national.

Différents critères sont expliqués pour avoir une vision globale de l'offre aujourd'hui et des comparaisons sont effectuées sur les principaux outils d'analyse de l'Occupation du Sol existants sur la région.

LES GRANDES CATÉGORIES D'OUTILS

Plusieurs grandes catégories d'outils peuvent être différenciées, la distinction reposant sur l'origine et la méthode à l'origine de ces outils : la photo-interprétation, les données issues d'échantillons, les enquêtes, les fichiers issus de données fiscales... L'obligation de suivi de la consommation d'espaces portant sur les résultats et non les moyens, chaque acteur (collectivités, bureaux d'études, agences d'urbanisme, chercheurs) a développé et utilisé ses propres outils. L'accessibilité de la donnée, son coût, la période couverte, la complexité de traitement, la connaissance

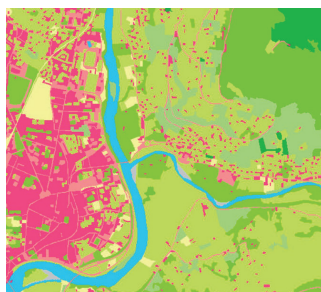
sont autant de facteurs qui expliquent la diversité des outils et des usages. On peut ainsi distinguer 4 grandes familles :

- Les outils issus **de photo-interprétation** (CLC, OCS GE, MOS) ;
- Les outils issus **de données métiers** (fichiers fonciers, RPG) ;
- Les outils issus **d'enquêtes statistiques** (Terruti-Lucas) ;
- Les outils issus de **modèles de classification par télédétection** (OSO CNES...).

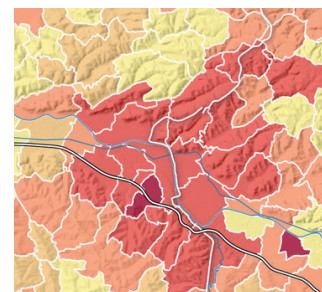
COMPARATIF DE 5 OUTILS DISPONIBLES EN OCCITANIE

Le tableau page suivante recense et compare 5 outils disponibles sur la région Occitanie et sur la France entière. Il s'agit de l'OCS GE pour les outils issus de la photo-interprétation, des flux NAF issus des fichiers

fonciers et des fichiers fonciers enrichis pour les outils issus des données métiers, de Terruti-lucas pour ceux issus d'enquêtes et de l'OSO pour ceux issus de traitements par télédétection.



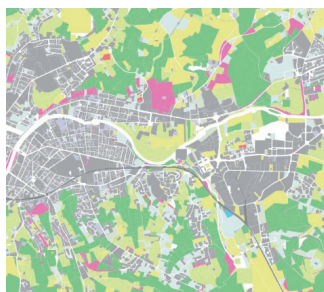
OCS GE



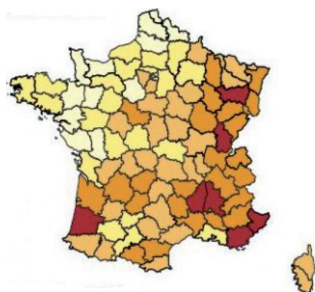
FLUX NAF

ISSUS DES FICHIERS FONCIERS

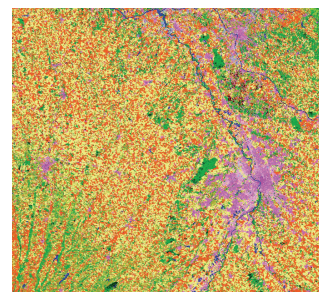
Catégorie d'outils	photo interprétation	données métiers
Disponibilité	données ouvertes https://geoservices.ign.fr/ocsge	données ouvertes https://artificialisation.developpement-durable.gouv.fr/mesurer-la-consommation-despaces/telecharger-les-donnees
Echelle minimale	UMC de 200 à 2 500 m ² (Unité minimale de collecte)	Communale
Type de données	géographiques	géographiques
Producteurs	IGN - Prestataire privé	DGFIP - CEREMA
Couverture	40 % du territoire français (ancienne génération) France entière en 2024 (nouvelle génération)	France entière, à l'exception des espaces non cadastrés
Millésimes disponibles Occitanie	Midi-Pyrénées : 2013 Languedoc-Roussillon : 2015 Gers : 2016, 2019 (nouvelle génération) Périmètres d'intervention AUAT : 2009-2011, 2016, 2019-2020, 2022	2009-2022
Mise à jour	3 ans	1 an
Utilisations	occupation du sol, bilan consommation ENAF, artificialisation, consommation planifiée, imperméabilisation...	bilan consommation ENAF
Principaux atouts	<ul style="list-style-type: none"> • 1 : 2 500^e • Multiusage • Couverture nationale en 2024 • Territoire complet (pas de trou) • Observation effective Sur la grande aggro. toulousaine <ul style="list-style-type: none"> • Profondeur historique • Gestion double comptabilité code urbanisme / loi LCR 	<ul style="list-style-type: none"> • Mise à jour annuelle • Profondeur historique • Couverture nationale et comparaison de tout territoire • Gestion double comptabilité code urbanisme / loi LCR • pertinent en l'absence d'OCS
Principales limites	<ul style="list-style-type: none"> • Mise à jour • Coûts avant livraison nationale en 2024 	<ul style="list-style-type: none"> • Mono-usage • Échelle d'utilisation (commune) • Ne couvrent pas la totalité du territoire (espaces non cadastrés) • Basé sur des déclarations et non une observation effective • Sujet au rattrapage déclaratif d'une année sur l'autre • superposition avec le projet de PLU impossible



FICHIERS FONCIERS ENRICHIS



TERRUTI-LUCAS



OSO THEIA OCCUPATION DES SOLS

données métiers	enquêtes	téledétection
ayants droits https://datafoncier.cerema.fr/fichiers-fonciers	données ouvertes	données ouvertes https://theia.cnes.fr/atdistrib/rocket/#/search?collection=OSO
Parcellaire	Départementale	10 m / 20 m
statistiques	statistiques	géographiques
DGFIP - CEREMA	Agreste	THEIA - CES Occupation des sols
France entière, à l'exception des espaces non cadastrés	France entière hors Mayotte et la forêt Guyanaise	France métropolitaine
à la demande	depuis les années 80	depuis 2016
à la demande	1 an	1 an
bilan consommation ENAF Consommation planifiée	occupation du sol	occupation du sol
<ul style="list-style-type: none"> Couverture nationale Apporte un éclairage partiellement spatialisé (SUF) de la consommation ENAF 	<ul style="list-style-type: none"> Utilisée par un grand nombre d'acteurs depuis les années 80 	<ul style="list-style-type: none"> Mise à jour annuelle Couverture nationale
<ul style="list-style-type: none"> Ne couvre pas la totalité du territoire (espaces non cadastrés) Nécessite des retraitements pour suivre la consommation ENAF Des résultats différents des flux NAF issus des fichiers fonciers Basé sur des déclarations et non une observation effective Sujet au rattrapage déclaratif d'une année sur l'autre 	<ul style="list-style-type: none"> Mono-usage Échelle d'utilisation (département) Changements méthodologiques 	<ul style="list-style-type: none"> Ne distingue pas bien l'urbain Donnée produite automatiquement et non vérifiée

