

The logo for AUAT, featuring a red square followed by the letters 'AUAT' in a bold, black, sans-serif font.The title 'TRAJECTOIRES 2024' in white, bold, sans-serif font, centered within a teal rectangular box. The background of the slide is a photograph of an airplane cockpit with the canopy open, set against a sunset sky over a cityscape.

# Foncier : les possibilités offertes par l'outil OCS GE ?

#ENAF

#ARTIF

#OCS

#POTECO

#MEDISPO

#DESIMPER

#TVB



**Arnaud Mayis**  
Chargé de projets

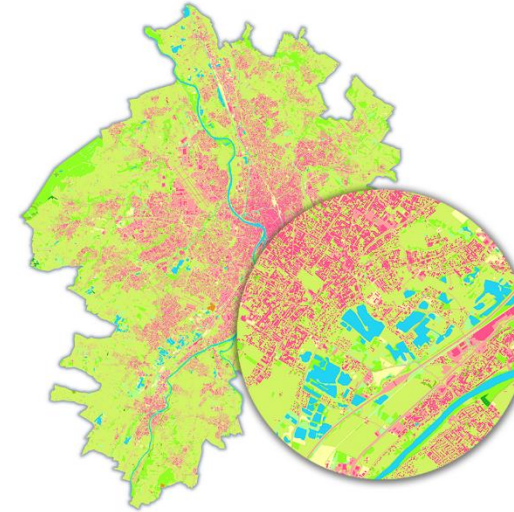
# Déroulé

- 1. L'OCS GE en 1 slide**
- 2. OCS GE, les usages possibles (liste non exhaustive)**
  - avec un millésime
  - avec plusieurs millésimes
- 3. La disponibilité de l'OCS GE sur vos territoires**

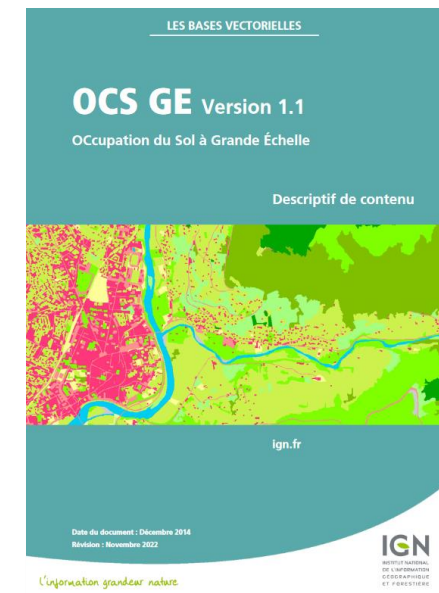
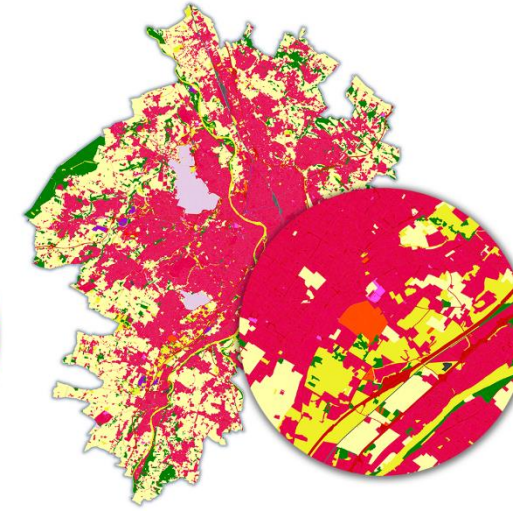
# L'OCS GE en 1 slide

- OCS GE pour Occupation du Sol à Grande Echelle
- C'est une couche d'information géographique permettant la description fine (1/2 500ème) de l'occupation du sol d'un territoire selon 2 dimensions :
  - Sa couverture (ce que l'on voit du ciel) : bâtiment, arbres, pelouses...
  - Son usage (à quoi il sert) : résidentiel, agricole, à rien...
- Elle est historiquement déployée par l'IGN
- Le produit développé par l'IGN est communément appelé **OCS GE Socle** car il reprend seulement 2 des 4 dimensions des prescriptions nationales pour produire des OCS GE établies par le Conseil national de l'information géographique (CNIG)
- Depuis 2022, il existe 2 modes de production de l'OCS GE : le « **Traditionnel** » réalisé entièrement par photo-interprétation et le « **Nouvelle Génération** » réalisé en partie par IA

Couverture du sol



Usage du sol



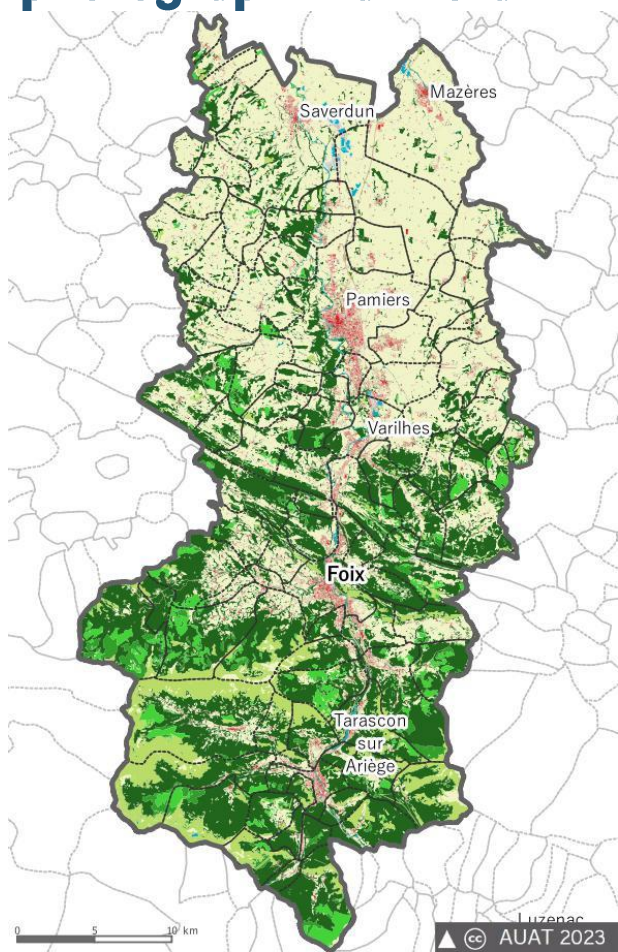


# OCS GE, les usages possibles : avec un millésime

## Usage :

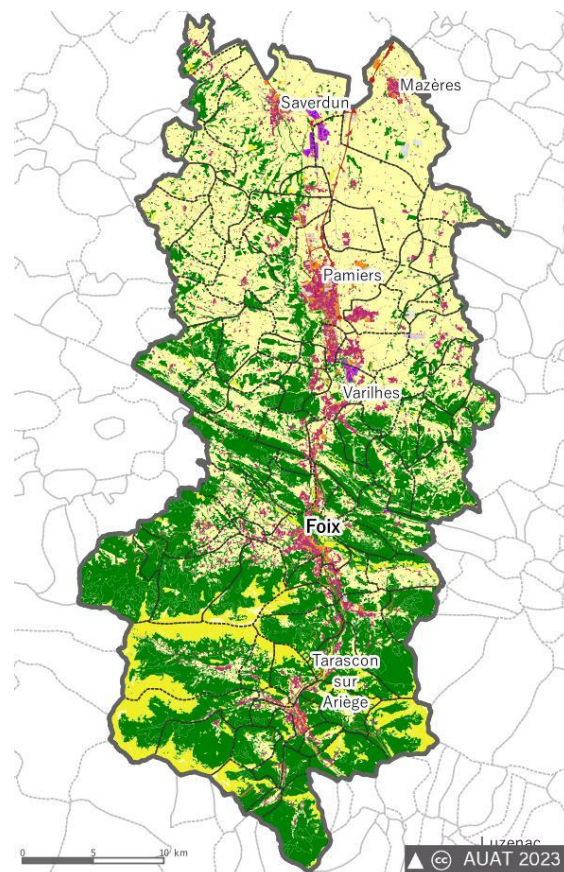
- Publication
- Diagnostics documents d'urbanisme

Réaliser des portraits de territoire : des possibilités multiples pour une photographie à instant T



Couverture du sol en 2022

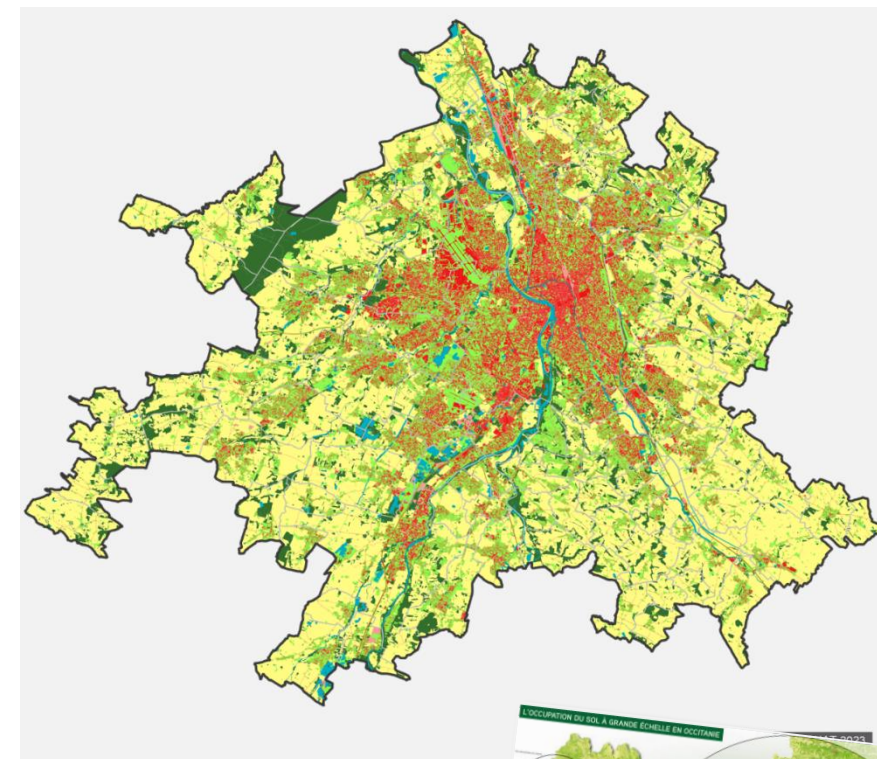
- Anthropisés Bâti
- Anthropisés Non Bâti
- Autres anthropisés (carrières...)
- Sols nus
- Eau
- Feuillus
- Conifères
- Mixtes
- Arbustes
- Autres ligneux
- Herbacees



Usage du sol en 2023

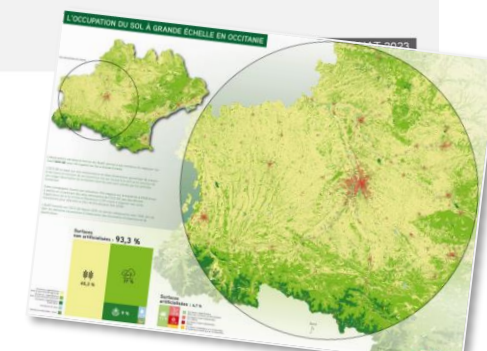
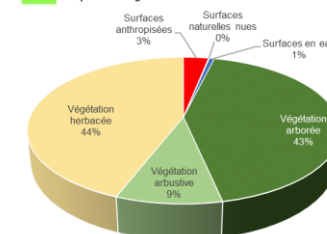
- Agriculture
- Sylviculture
- Activité d'extraction
- Pêche et aquaculture
- Autres productions primaires
- Production secondaire
- Usage mixte
- Production tertiaire
- Réseaux routiers
- Réseaux ferrés
- Réseaux aériens
- Réseaux de transport fluvial et maritime
- Autres réseaux de transport
- Services de logistique et de stockage
- Réseaux d'utilité publique
- Usage résidentiel
- Zones en transition
- Zones abandonnées
- Sans usage
- Usage Inconnu

métropol



Espaces urbanisés

- Espaces bâtis
- Espaces non bâtis
- Espaces végétalisés



Plus d'infos ici :

<https://www.aua-toulouse.org/occupati-on-des-sols-la-nomenclature-des-decrets-sur-le-zan-appliques-a-loccitanie/>

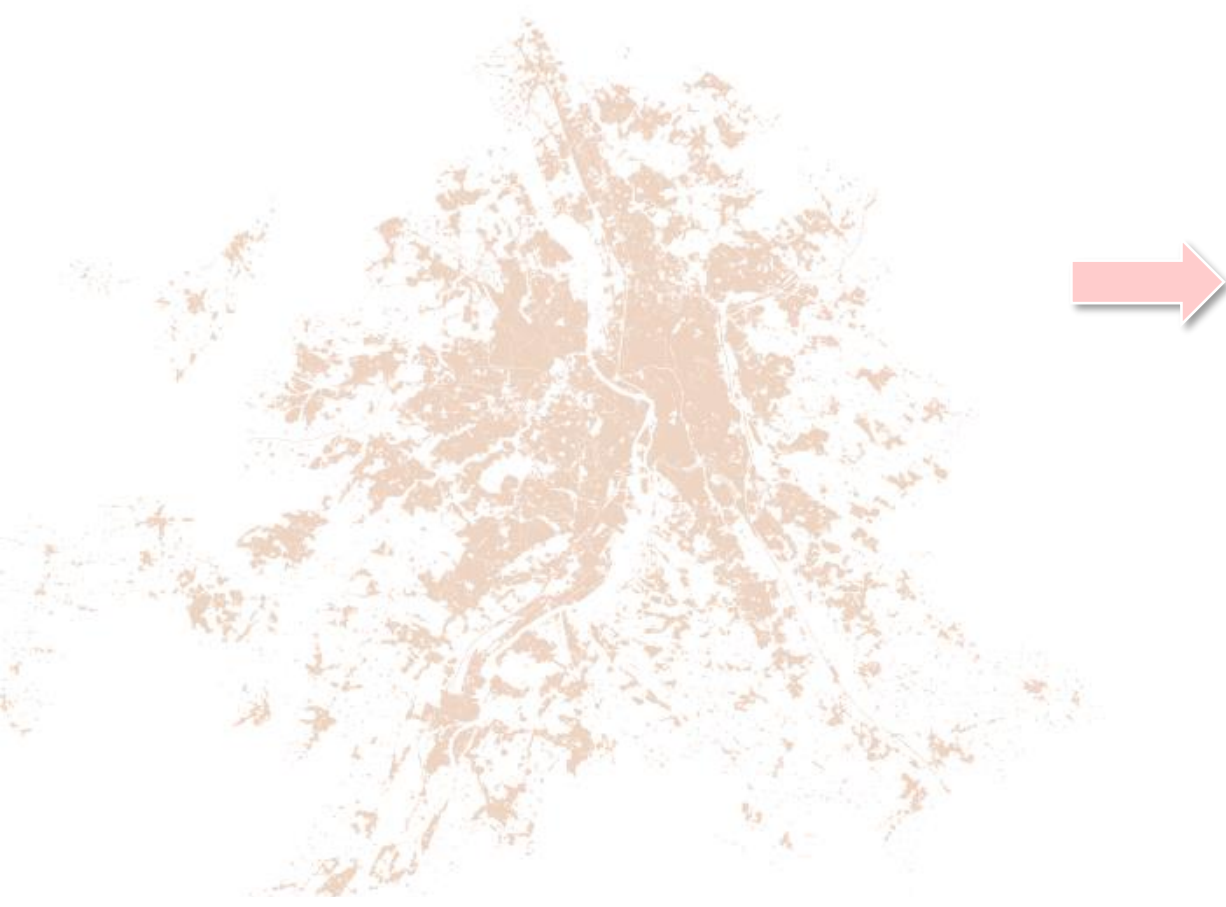


# OCS GE, les usages possibles : avec un millésime

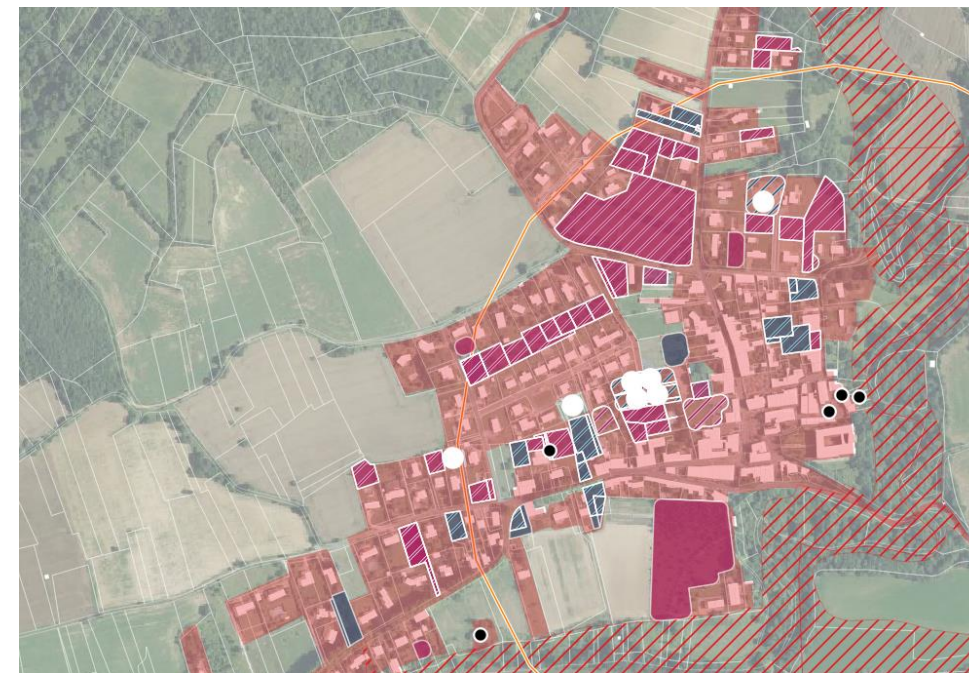
## Usage(s) :

- Rapport de présentation documents d'urbanisme
- Etude foncière

Délimiter les Espaces Urbanisés : le « terrain de jeu » sur lequel mener des analyses du potentiel de densification



Espaces urbanisés sur le SCot GAT (31)



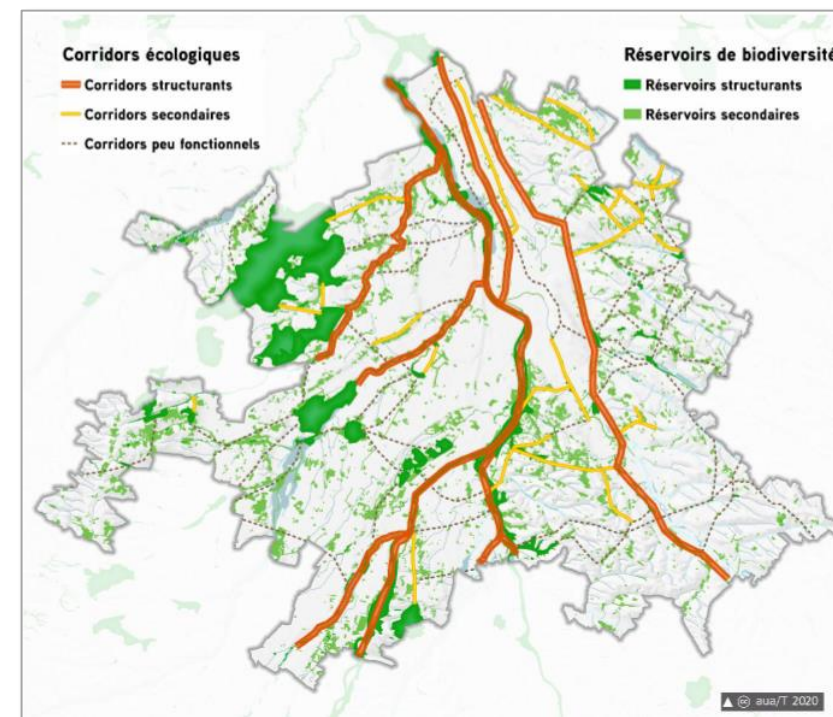
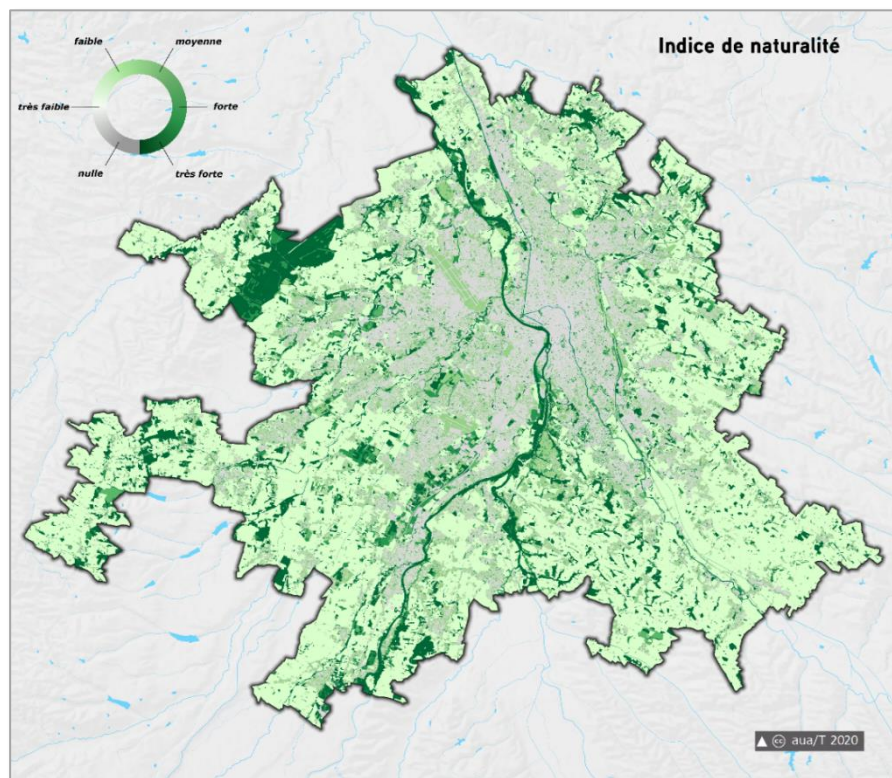
Analyse du potentiel de densification et de mutation au sein des espaces urbanisés – PLU CAGG (81)



Plus d'infos ici :  
<https://www.aua-toulouse.org/medispo-methode-evaluer-disponibilites-foncieres/>

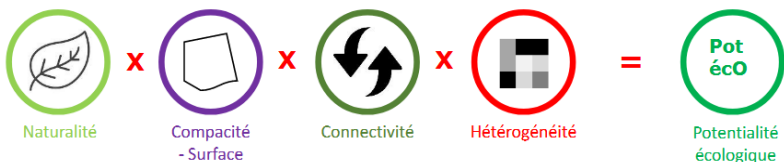
# OCS GE, les usages possibles : avec un millésime

Mettre en évidence des potentialités écologiques du territoire et contribuer à la définition des Trames Vertes et Bleues



TVB du SCoT GAT (31)

Potentialités écologiques sur le SCoT GAT (31)



Plus d'infos ici :  
<https://www.aia-toulouse.org/pour-une-approche-globale-du-fonctionnement-ecologique-potentiel-des-territoires/>



Plus d'infos ici :  
<https://www.aia-toulouse.org/decliner-la-trame-verte-et-bleue-dans-les-projets-damenagement/>

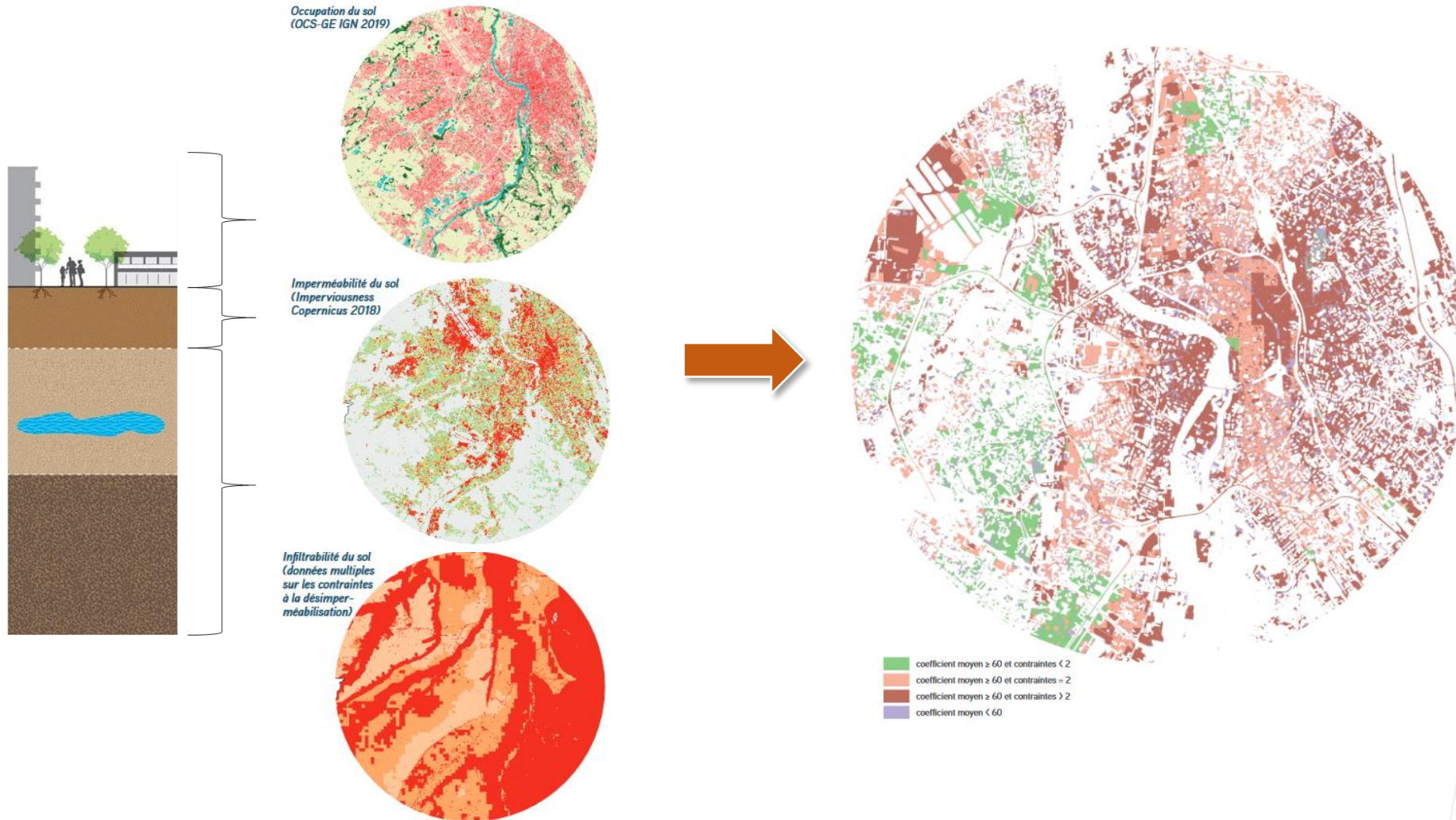


# OCS GE, les usages possibles : avec un millésime

## Usage(s) :

- SD Eaux Pluviales
- Document d'urbanisme
- Etude foncière
- Projets d'aménagement

## Identifier le potentiel de désimpermeabilisation (méthodologie CEREMA)



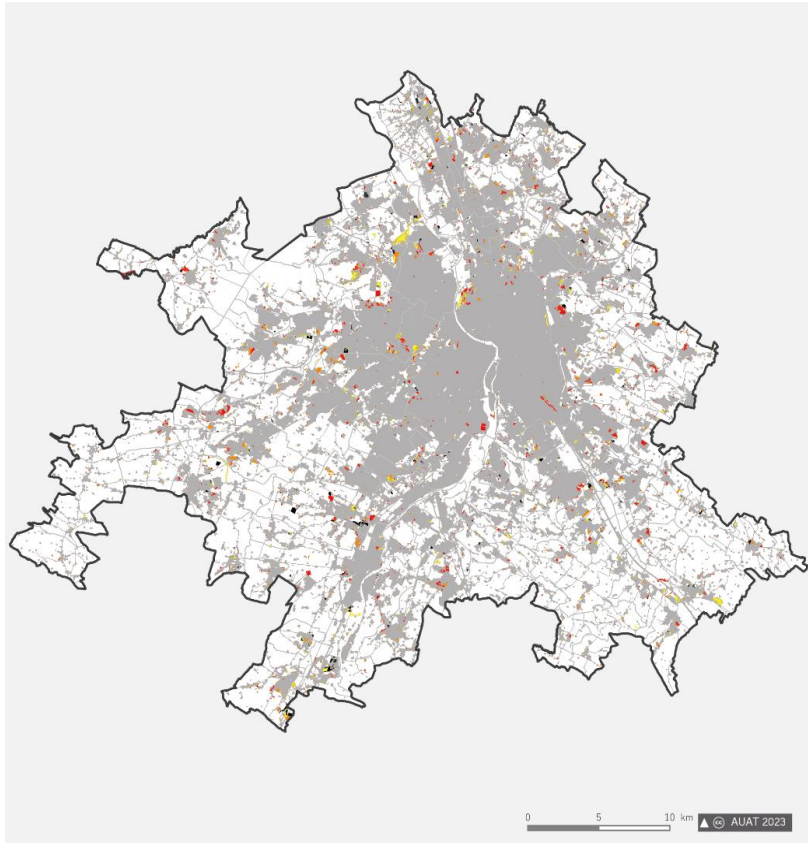
Plus d'infos ici : <https://www.aua-toulouse.org/renaturation%E2%80%AF-des-pistes-dindicateurs-pour-favoriser-la-desimpermeabilisation-des-sols/>

# OCS GE, les usages possibles : avec plusieurs millésimes

## Usage(s) :

- Documents d'urbanisme (Rapport de présentation, PADD/PAS)
- Rapport triennal sur l'artificialisation

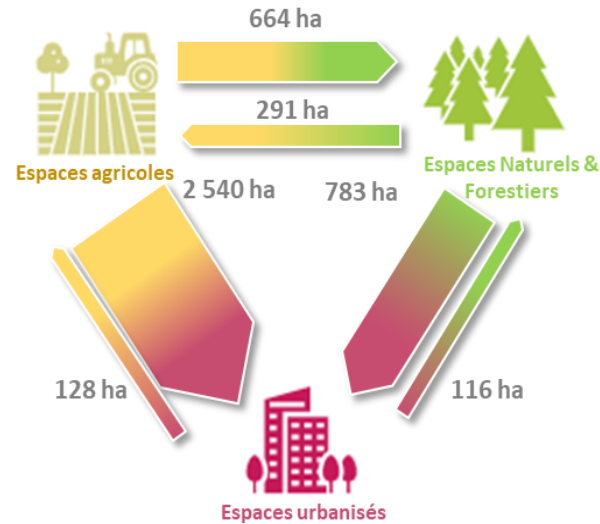
## Analyser la consommation d'espaces naturels, agricoles et forestiers



Espaces urbanisés en : 2009 2013 2016 2019 2022

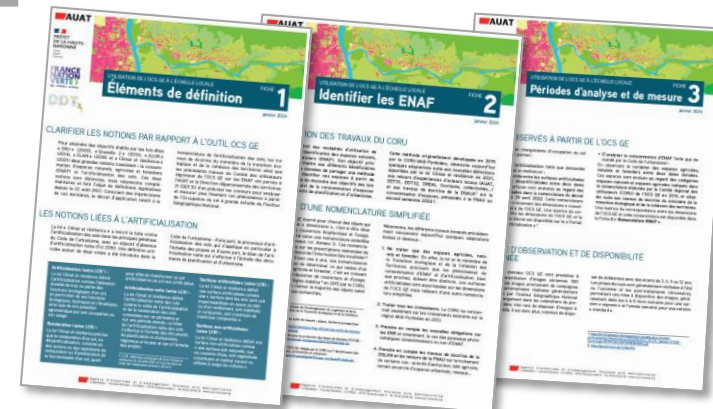
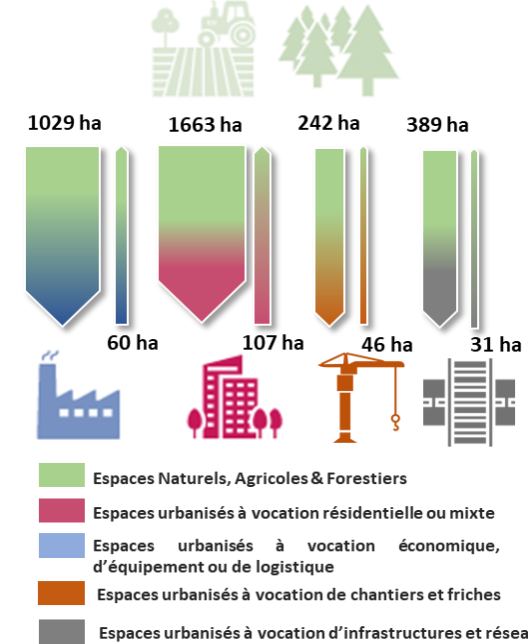
Evolution des espaces urbanisés (non-NAF) entre 2009 et 2022 sur la grande agglomération toulousaine

Surfaces échangées entre les espaces agricoles, naturels (dont eau) et urbanisés entre 2009 et 2022



Consommation d'ENAF entre 2009 et 2022 : 3 080 ha

Surfaces échangées entre 2009 et 2022



Plus d'infos ici : <https://www.aa-toulouse.org/page/foncier/>



# OCS GE, les usages possibles : avec plusieurs millésimes

## Usage(s) :

- Documents d'urbanisme (Rapport de présentation, PADD/PAS, DOO)
- Rapport triennal sur l'artificialisation

## Mesurer l'artificialisation des sols

### Artificialisation / Renaturation \*



## Chiffres clés Artificialisation

2011-2021

Artificialisation Brute	315	ha
Renaturation	10	ha
Artificialisation Nette	305	ha
Surfaces artificialisées en 2011 et 2019	7026	ha



Plus d'infos ici :

<https://artificialisation.developpement-durable.gouv.fr/mesurer-lartificialisation-avec-locsg/acceder-aux-analyses-realisees-partir-des-donnees-ocsg>



# OCS GE, les usages possibles : avec plusieurs millésimes

## Usage(s) :

- Rapport de présentation des documents d'urbanisme
- Rapport triennal sur l'artificialisation

Suivre l'imperméabilisation et de la désimperméabilisation

**Artificialisation / Renaturation \***



\* Selon nomenclature OCSGE et Décret loi C&R 2023

**Imperméabilisation / Désimperméabilisation \*\***



\*\*Selon nomenclature OCS GE

## Exemples sur la ville de Gaillac

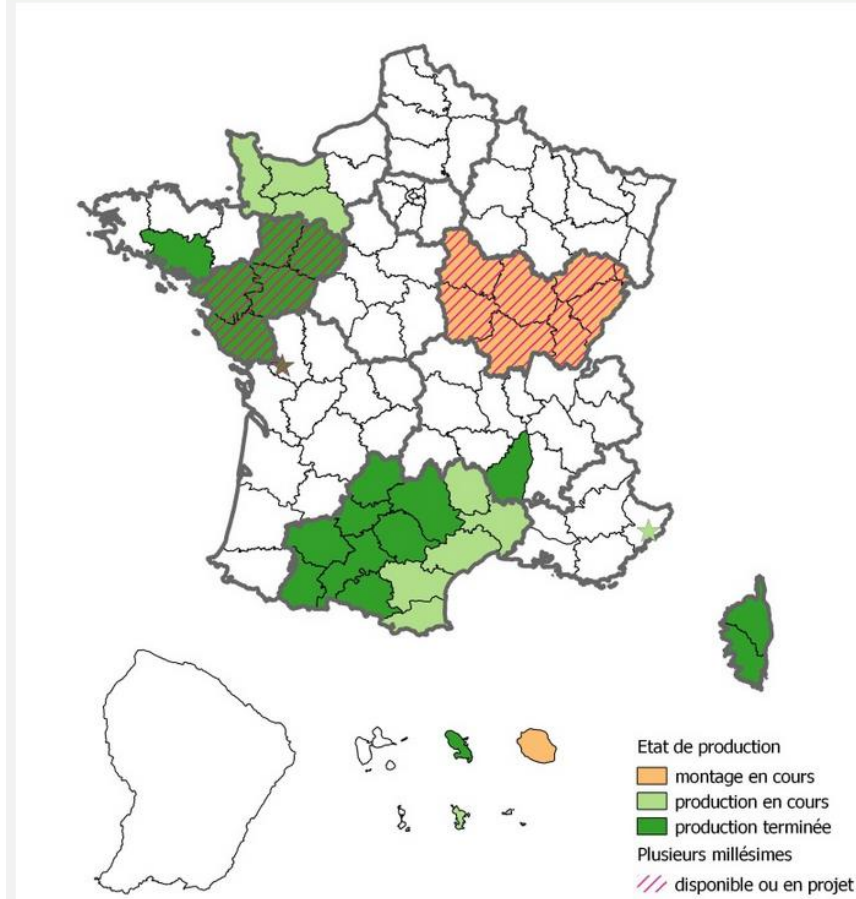
Pour identifier les actions passant « sous les radars » de la loi Climat et « apprécier » aussi les efforts de désimperméabilisation et de non imperméabilisation !



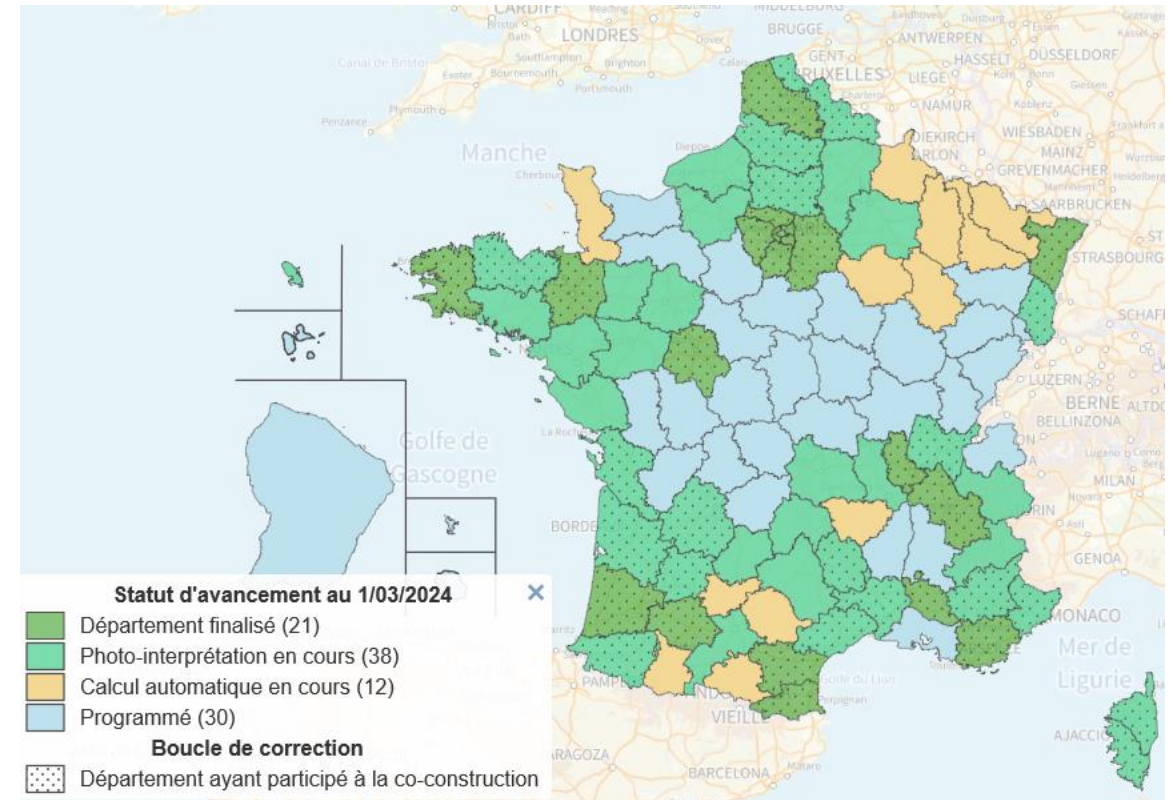
# La disponibilité de l'OCS GE sur vos territoires

En 2020, 40% du territoire français est déjà couvert par au moins 1 millésime d'OCS GE « Traditionnelle »

En mai 2019, environ 25% de la France est couverte (DROM compris).  
A fin 2020, environ 40% de la France (DROM compris) sera couverte.



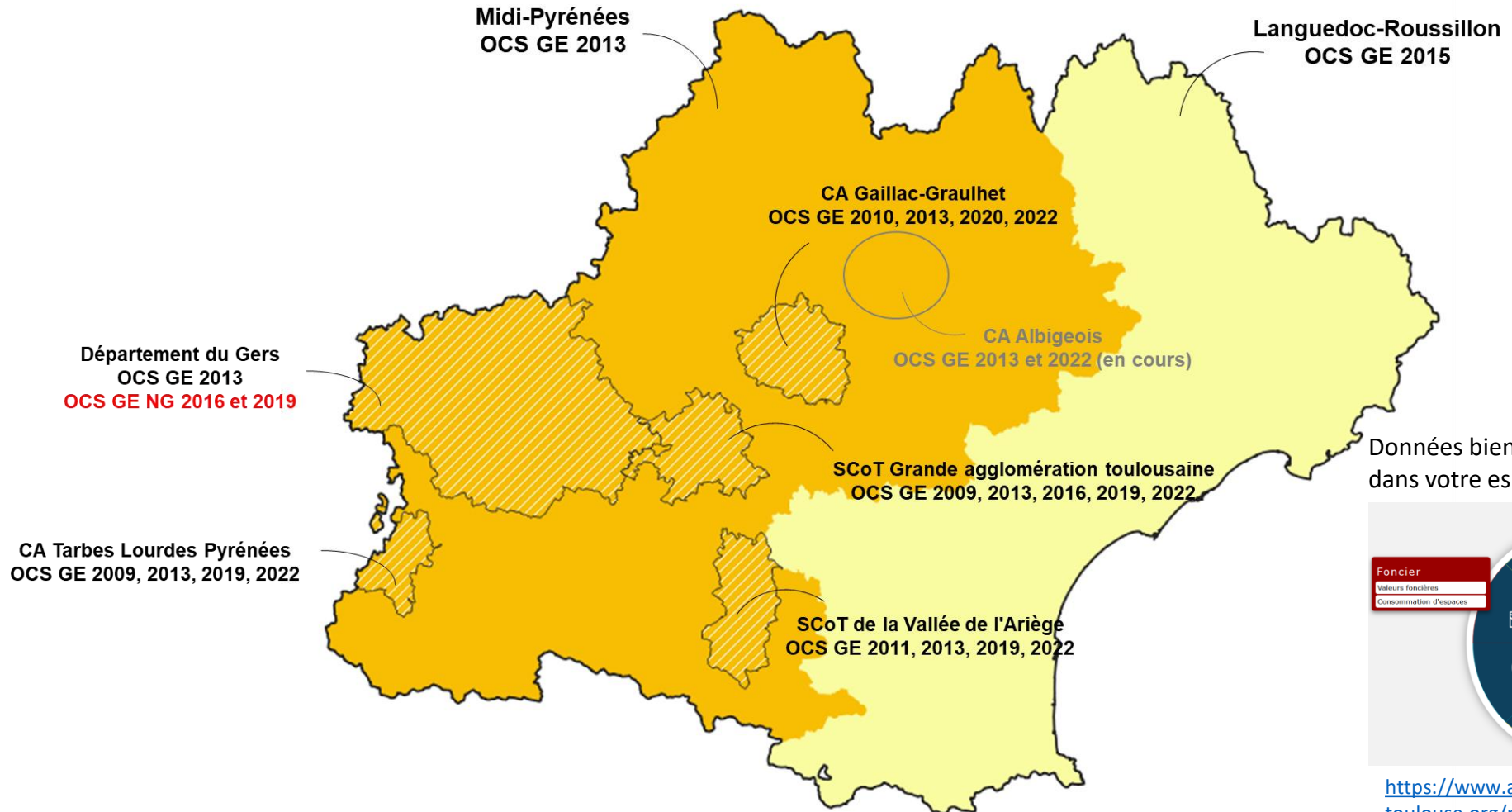
Au 01/03/2024, 21 départements français sont déjà couverts par 2 millésimes d'OCS GE « Nouvelle Génération »



Données disponibles ici :  
<https://geoservices.ign.fr/ocsge>

# La disponibilité de l'OCS GE sur vos territoires

En 2024, la grande majorité des territoires d'intervention de l'AUAT disposent de plus de 2 millésimes d'OCS GE « Traditionnelle » avec une profondeur temporelle proche ou équivalente à 10 ans



Données bientôt accessibles dans votre espace membre :

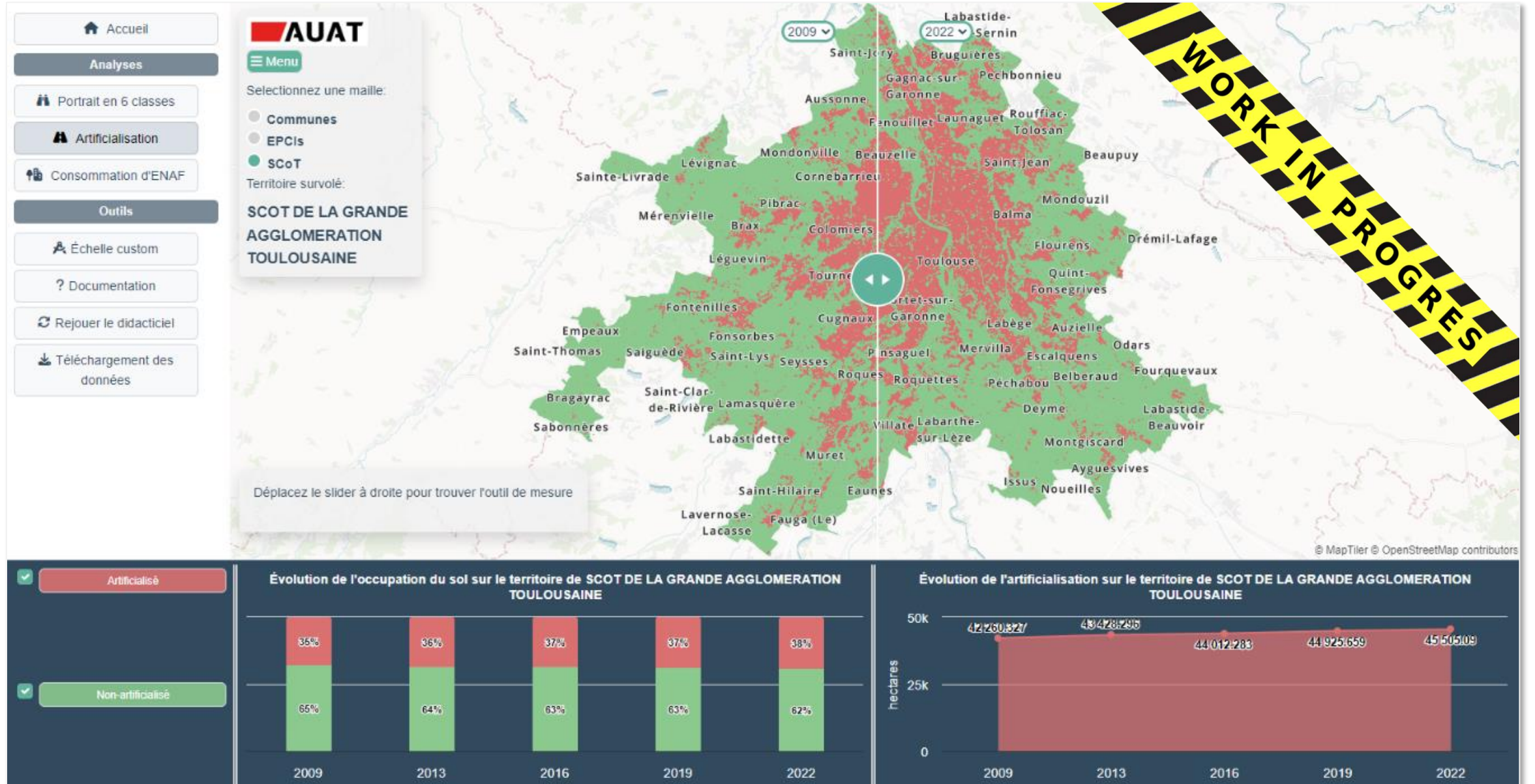


<https://www.aa-toulouse.org/page/espace-membres/accueil/>



# La disponibilité de l'OCS GE sur vos territoires

Bientôt dans votre espace membre...



# Questions / Réponses





**Merci de votre attention**