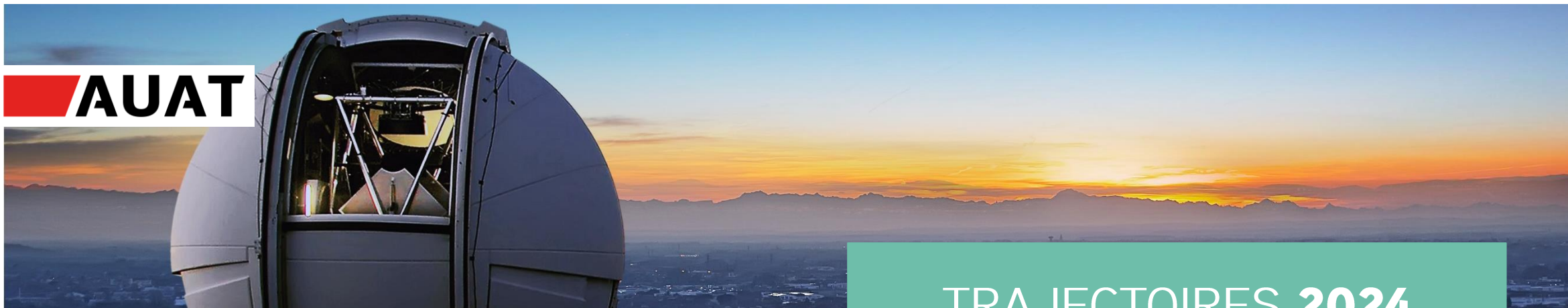


The logo for AUAT, featuring a red square followed by the letters 'AUAT' in a bold, black, sans-serif font.

TRAJECTOIRES 2024



Vincent Ance

Chargé de projets,
pôle cohésion sociale et attractivités

#économie

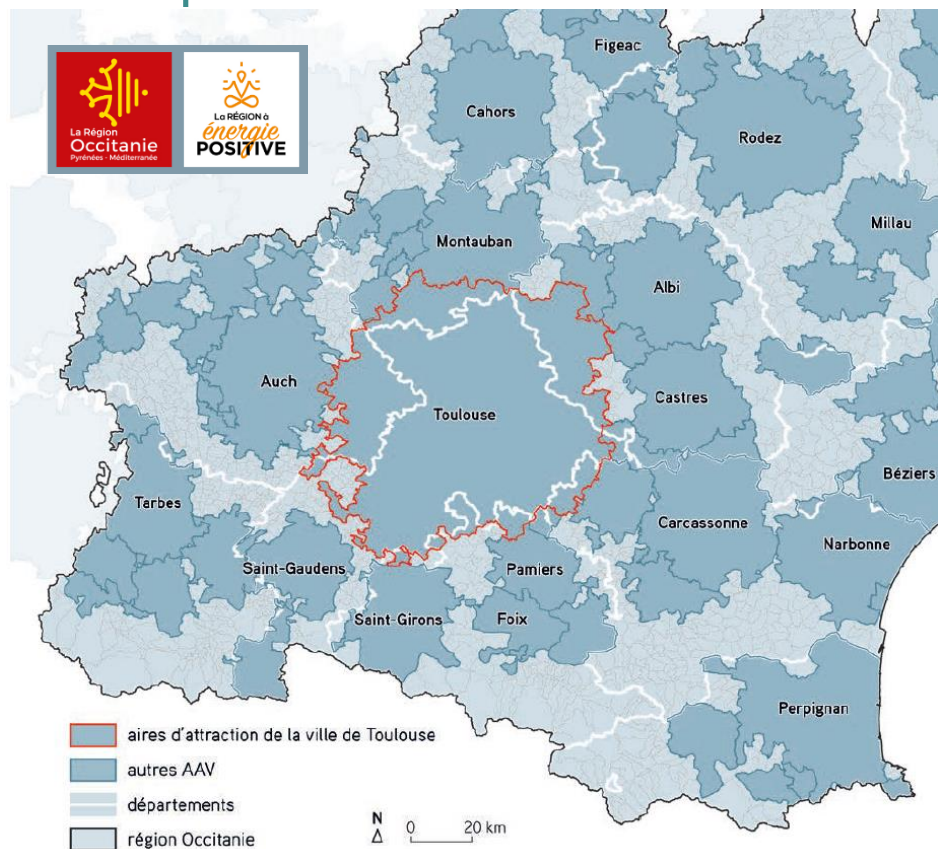
transition écologique

**Découvrez la Toile de la
transition énergétique**

Une Toile toulousaine de la transition énergétique ?

Un outil évolutif au service du dialogue et des stratégies des acteurs de l'écosystème énergétique toulousain

Quel périmètre ?



Pour quoi ?

A terme, une Toile de la transition énergétique, c'est :

- **une représentation** proposant une vision globale des enjeux énergétiques et économiques du territoire
- **des espaces collaboratifs multi-acteurs** autour des enjeux de décarbonation

Pour qui ?

- **les entreprises** : se situer dans l'écosystème et exprimer ses besoins (*investissement, développement de projets de décarbonation, de dispositifs d'accompagnement, etc.*)
- **les territoires** : connaître son territoire et ses vulnérabilités, identifier ses acteurs et leurs problématiques, les accompagner dans leurs démarches stratégiques liées à la décarbonation

Le contexte énergétique de l'aire toulousaine

22%

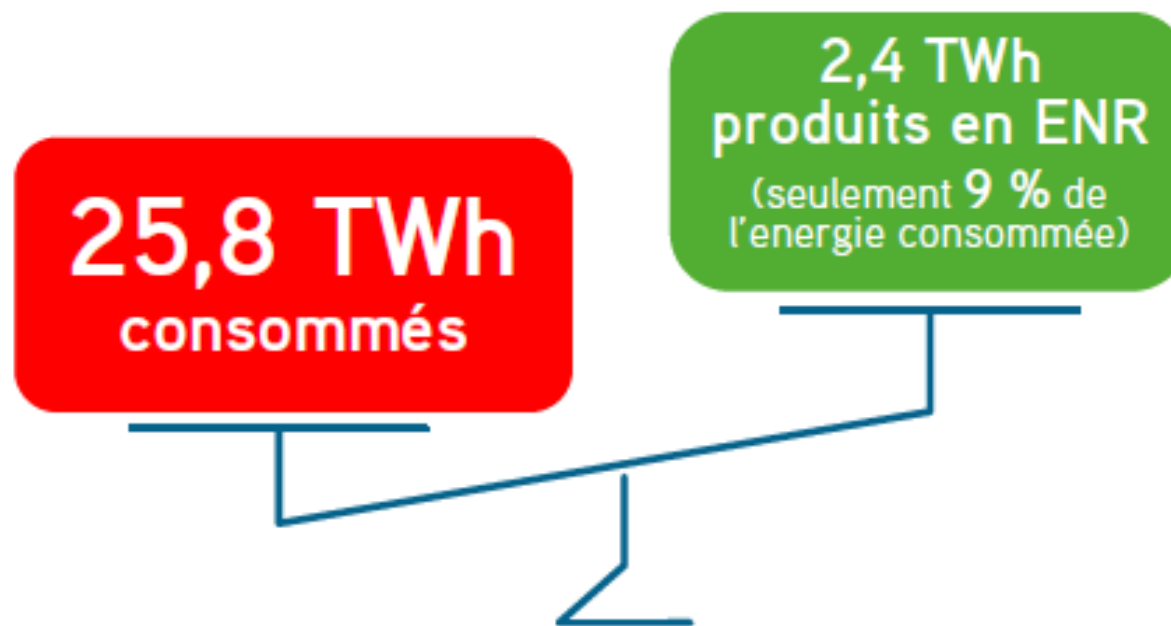
Part de l'AAV dans la consommation d'énergie totale en Occitanie.

62%

Poids des énergies fossiles dans la consommation énergétique de l'AAV

1/3

des consommations énergétiques portées par le secteur économique



20 producteurs qui

présentent **90 %** de la production implantée sur l'AAV

Comprendre la représentation

Principe 1

caractériser les principales chaînes de transformation reliant actuellement les ressources énergétiques aux consommateurs finaux.

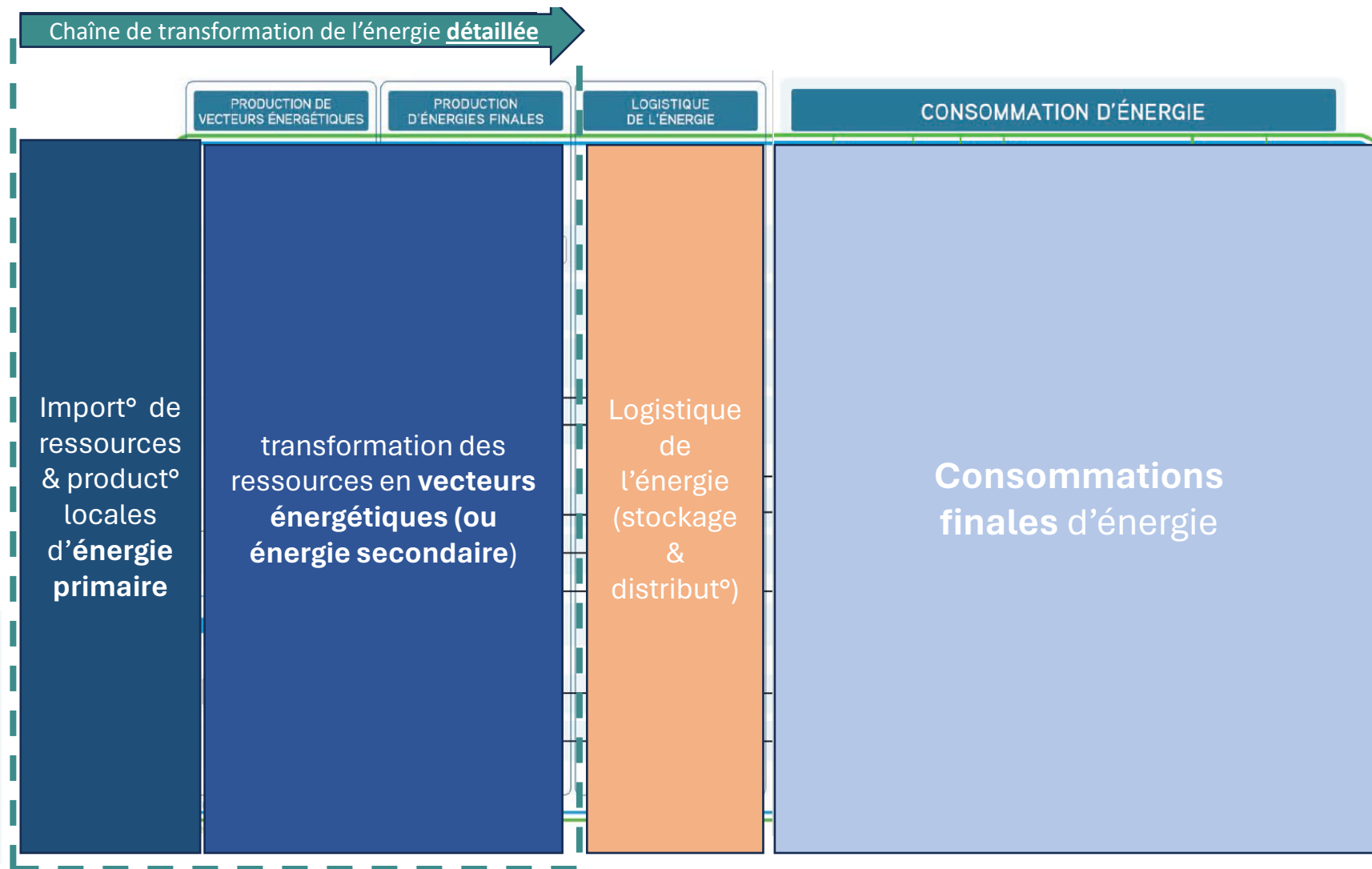
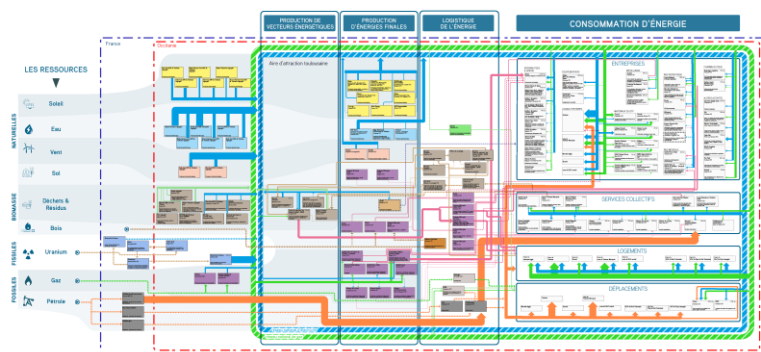


Schéma de représentation de la toile de la transition énergétique
Source AUAT, La toile de la transition énergétique

Comprendre la représentation

Principe 2

représenter la composition du mix énergétique toulousain selon une trajectoire de transition énergétique

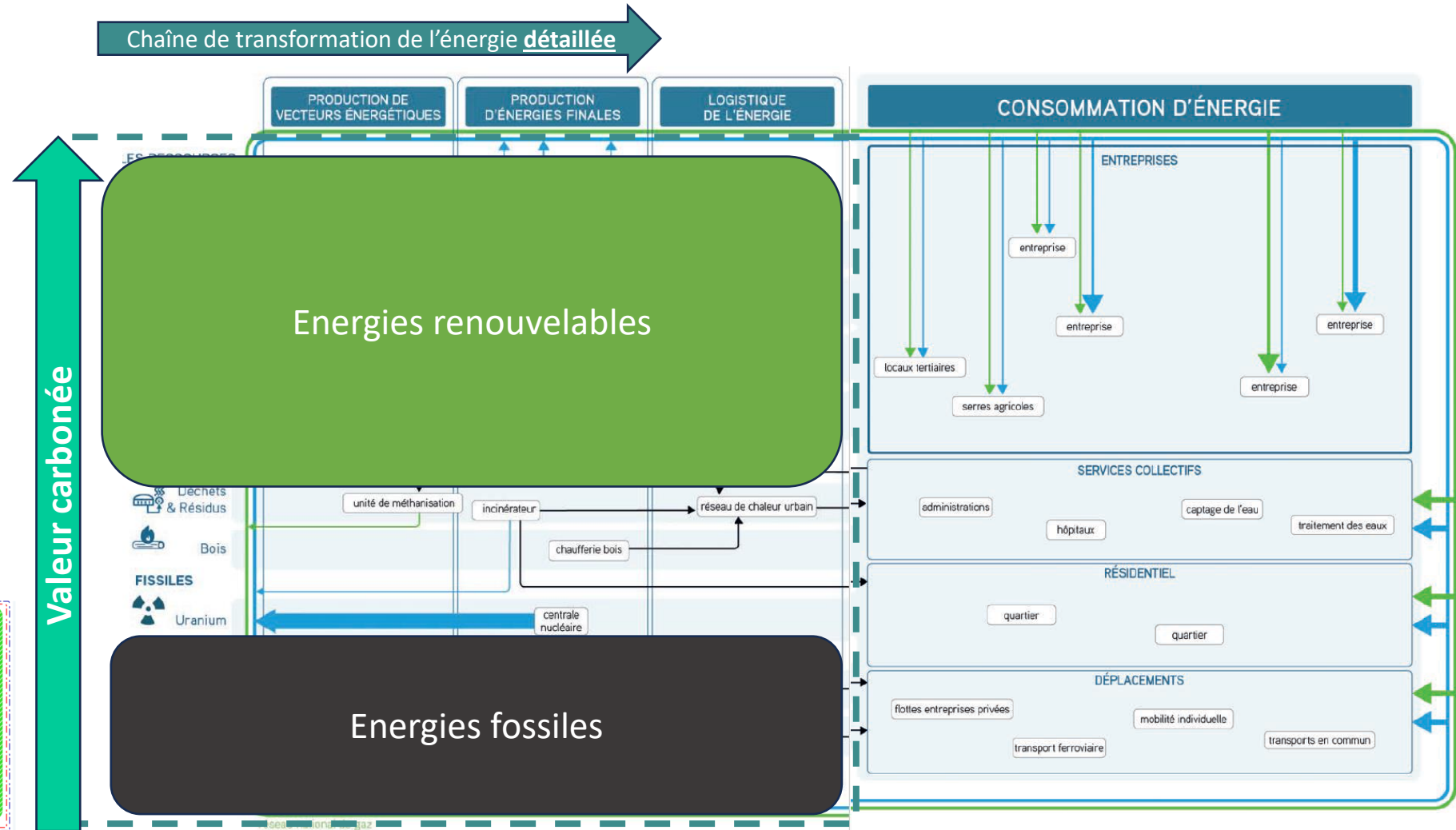
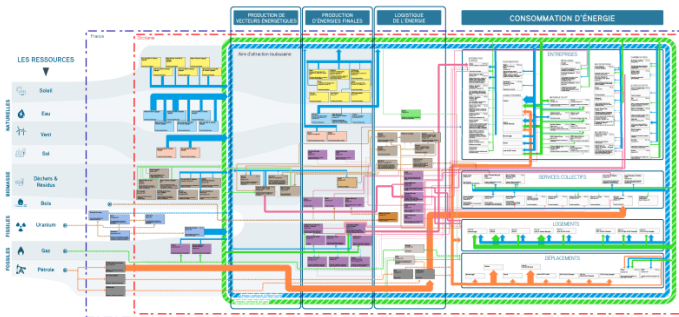
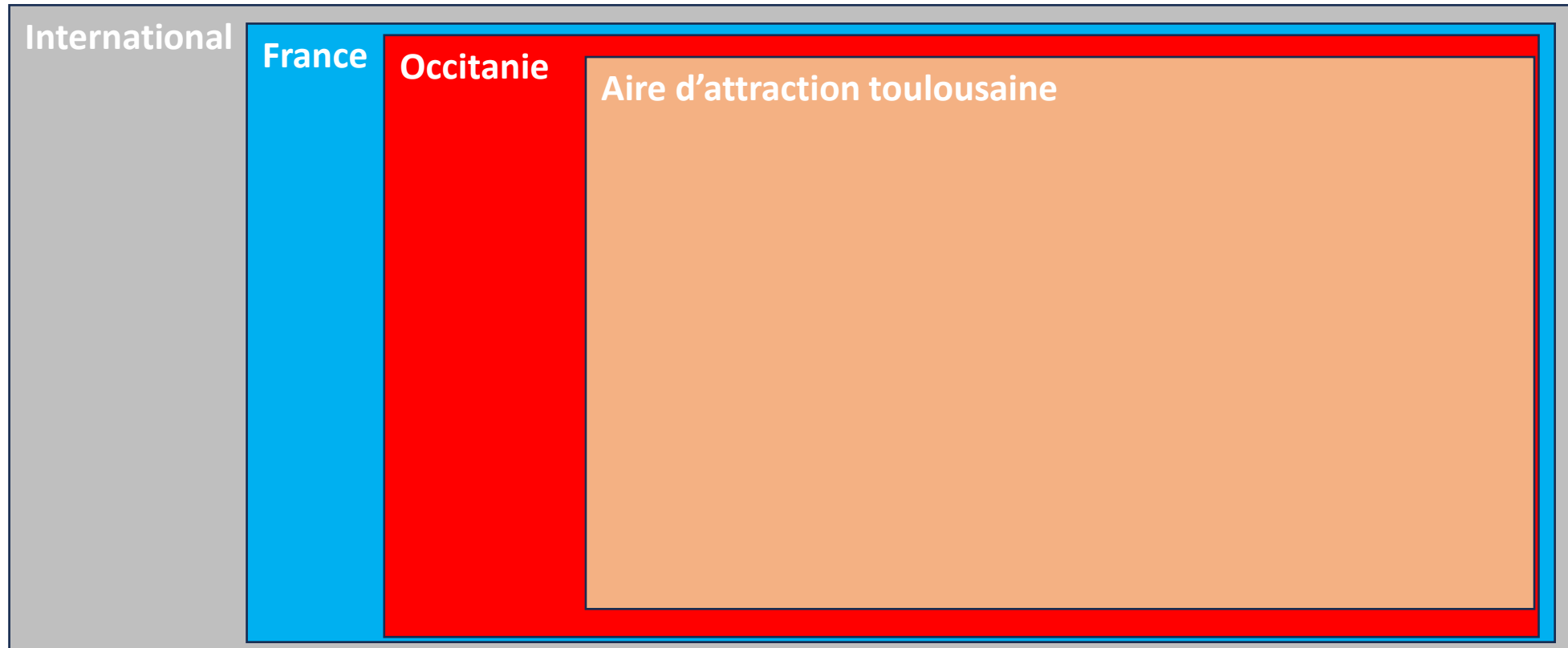
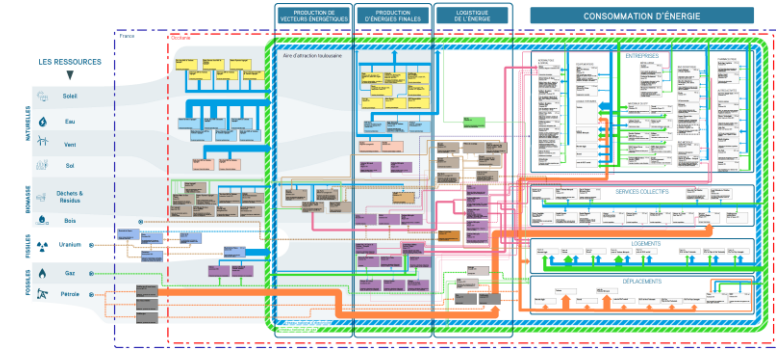


Schéma de représentation de la toile de la transition énergétique
Source AUAT, La toile de la transition énergétique

Comprendre la représentation

Principe 3

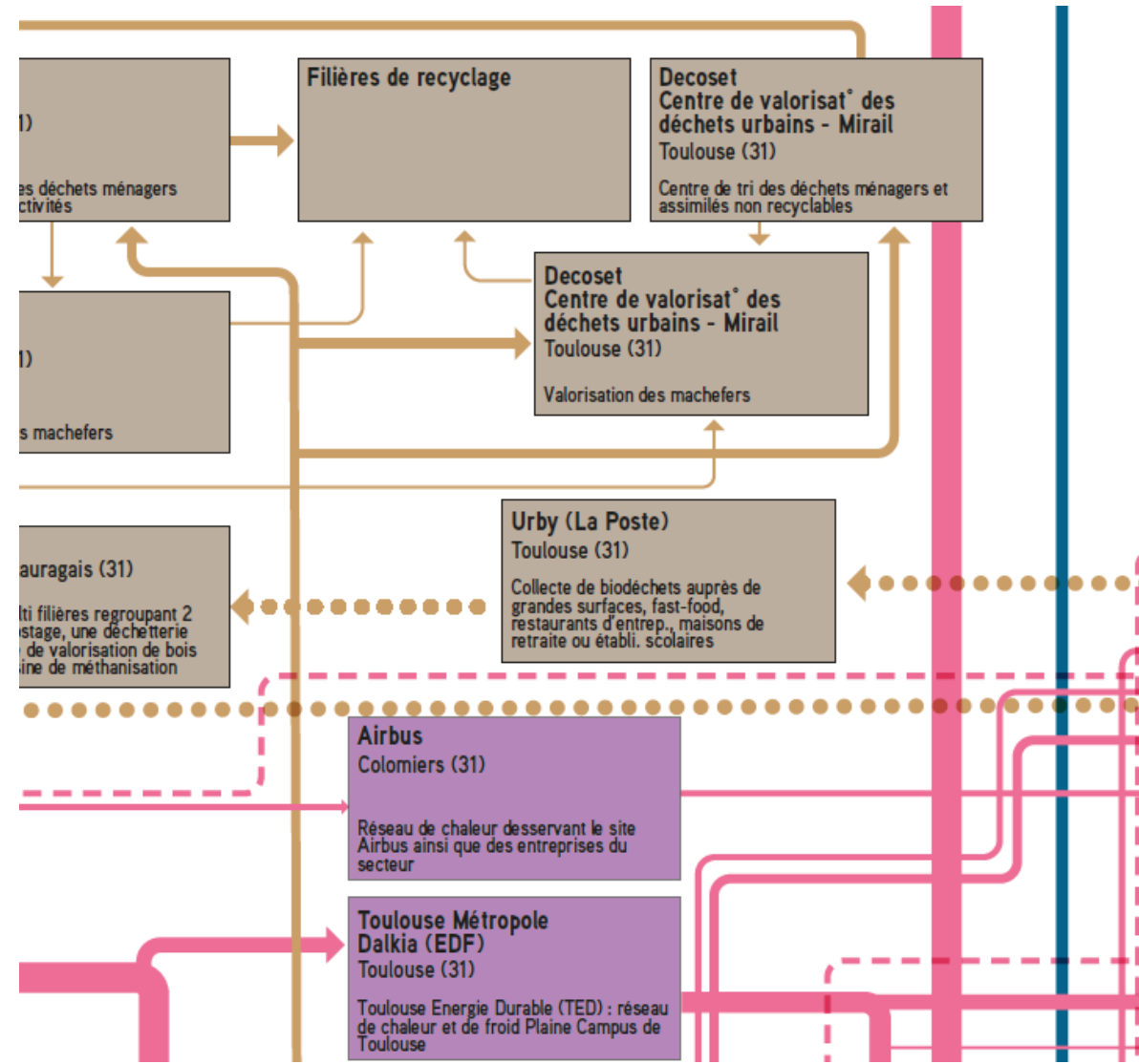
une approche du territoire en système ouvert



Comprendre la représentation

Principe 4

- **Entités :**
 - représentées : unités de production, consommateurs, sites de stockage, etc.
 - sous forme d'établissement et par agrégat
- **Flux représentés :**
 - ressources et énergies importées, produites, transformées et échangées entre entités (électricité, gaz, chaleur, etc.)
 - proportionnalité à l'énergie représentée



CHIFFRES CLÉS DE L'AIRE D'ATTRACTION TOULOUSAINNE

version arrêtée au 27/02/2024

PART DE L'AIRE D'ATTRACTION TOULOUSAINNE DANS LA CONSOMMATION DE L'OCCITANIE
22 %

FACTURE ÉNERGÉTIQUE
69 900€
par établissement
(70 700€ en Occitanie)

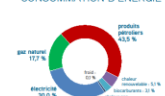
ÉMISSIONS DE GES
5 200 000 teqCO₂
(18 % de l'Occitanie)

30 %
PART DU SECTEUR ÉCONOMIQUE DANS LA CONSOMMATION ÉNERGÉTIQUE
(29 % en Occitanie)

24 %
PART DU SECTEUR ÉCONOMIQUE DANS LES ÉMISSIONS DE GAZ À EFFET DE SERRE
(19 % en Occitanie)

20 PRODUCTEURS
PRÉSENT 90 % DE LA PRODUCTION ÉNERGÉTIQUE RENOUVELABLE DE L'AIRE D'ATTRACTION

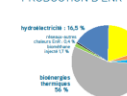
CONSOMMATION D'ÉNERGIE



BALANCE ÉNERGÉTIQUE EN 2021

25,8 TWh consommés
2,4 TWh produits en ENR
(consommés 9 % de l'Occitanie)

PRODUCTION D'ENR



AVEC LA TOILE DE LA TRANSITION ÉNERGÉTIQUE, DÉVELOPPER L'INTELLIGENCE ÉCONOMIQUE ET SOUTIENIR LA TRANSITION ÉCOLOGIQUE

Basé dans le Douarquin par l'AUAT pour visualiser, analyser et agir sur les interactions régissant le tissu économique d'un territoire. Facile à utiliser après quelques minutes, elle permet de mesurer des indicateurs prospectifs sur l'ADN énergétique et économique du territoire toulousain. Il ne s'agit pas d'un diagnostic prédictif et définitif. C'est avant tout un outil pour collectivement le débat et à accompagner le gouvernement territorial dans l'élaboration d'un nouveau projet de développement économique, où les relations énergétiques seraient placées au centre du questionnement.

La Toile de la transition énergétique engagée par l'AUAT vise à :

- représenter de façon simplifiée et qualifiée les flux énergétiques (ressources et énergies importées, produites, transformées, échangées entre unités de production, consommateurs, stockeurs...) et avec d'autres territoires ;
- mettre en lumière des interactions territoriales à l'œuvre et apprécier leurs potentialités de renforcement à moyen terme ;
- comprendre les enjeux et les contraintes énergétiques des acteurs de l'économie, condition indispensables à la co-construction de stratégies et à l'identification de leviers d'actions opérationnelles ;
- valoriser les opportunités de développement en élaborant des scénarios d'évolution, identifier le rôle énergétique, anticiper des effets de chaîne, permettre des simulations d'évolution, favoriser les logiques de synergie industrielle et d'économie circulaire, intersectorielles des acteurs clés.

QUEL EST LE PÉRIMÈTRE CONSIDÉRÉ ?

Le périmètre de la Toile de la Transition Énergétique est fait à l'échelle de l'aire d'attraction de la ville d'Aix-en-Provence, qui est un ensemble de 127 communes, qui lui-même est une entité géographique, définie par les mobilités domicile-travail. L'AUAT de Toulouse compte 109 communes en Occitanie, 15 dans le Gers et 4 dans le Tarn, et compte 145 millions d'habitants et 654 500 emplois au lieu de travail en 2020.

- NATURELLES** : Soleil, Eau, Vent, Sol
- BIOMASSE** : Déchets & Résidus, Bois
- FISSILES** : Uranium
- FOSSILES** : Gaz, Pétrole

SNIC REPAS - DES TRAJECTOIRES POUR GUIDER L'AIRE D'ATTRACTION DE TOULOUSE

La stratégie nationale bas-carbone (SNBC) en vigueur depuis 2020 décrit la feuille de route de la France pour limiter le réchauffement climatique. Elle a deux ambitions : atteindre le zéro carbone net, soit à elle-même émettre autant de CO₂ qu'elle en absorbe, à l'horizon 2050 et réduire l'empreinte carbone des Français. La SNBC définit une trajectoire de réduction des émissions de GES jusqu'en 2050 et des gaz à effet de serre (GES) à la France à court/moyen terme - les budgets carbone, découpés par secteur d'activités et par effet de serre - pour assurer cette transition.

En phase avec la SNBC, le cap de la démarche « Région à Énergie Positive et Résiliente » a été fixé en février 2022 par la Région Occitanie. En février 2020, et continue le volet Énergie du SRADET adopté le 30 juin 2022. Son objectif est double : réduire par 10 la consommation énergétique et multiplier par 3 la production d'énergie renouvelable.

Tous les secteurs sont concernés : résidentiel, tertiaire, industrie, transport et agriculture. Pour chacun, des quantités qualifiées de tonnes de consommation sont annoncées, en visant principalement sur des stratégies d'efficacité énergétique (réhabilitation des bâtiments et construction de bâtiments à énergie positive) et d'adoption énergétique (réduction des consommations d'énergie dans les secteurs du transport, de l'industrie, de l'agriculture et de l'éducation). Il est en outre prévu le développement de la production d'énergie renouvelable, toutes les filières sont concernées : éolien, solaire, hydraulique, biomasse, géothermie, la biométhane et l'hydrogène. Le document définit la démarche R2D2+ (voir annexe 4) des consommations d'énergie renouvelable (ENR) à l'horizon 2050. Des chemins restent à parcourir, de l'aire d'attraction de Toulouse à un rôle particulier à jouer.

CONCEPTION & RÉALISATION

Réalisation : Vincent Auzan
Directeur de la publication : Yann Cabré
Préface du projet : Geneviève Béranger
Équipe projet : Geneviève Béranger, Fabrice Albert, Geneviève Béranger, Julien Fabianczyk
Coopérateur en page : Christophe Hélorent
Contact AUAT : Vincent Auzan - vincent.auzan@auat-toulouse.org

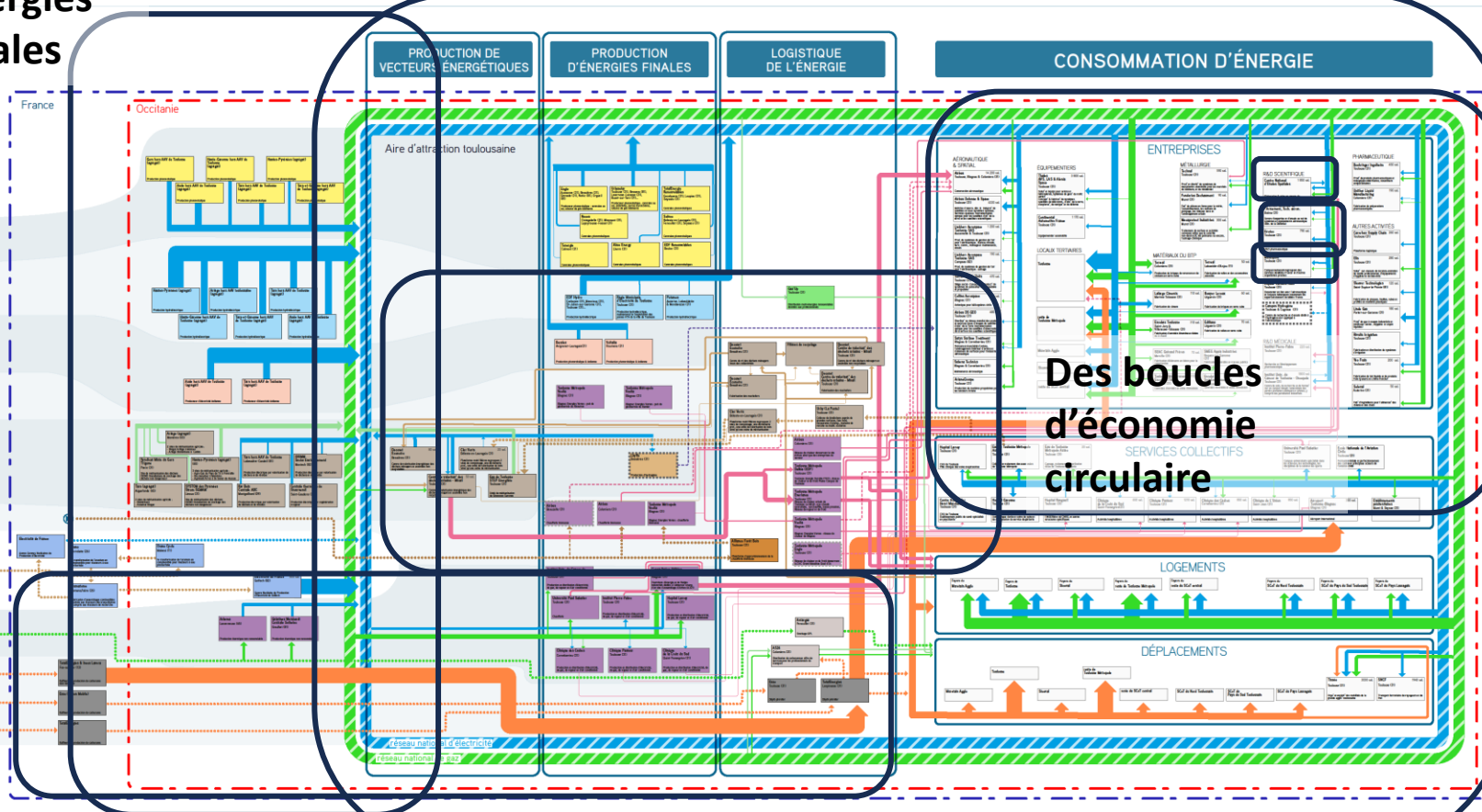
Réalisé avec le concours des équipes FAZ2D, Douarquin dans le cadre d'un contrat de prestation de services, le projet a bénéficié du soutien financier du Fonds d'accélération de la transition écologique dans les territoires, aussi appelé « Fondaterr ». La Toile de la transition Énergétique est une marque déposée par l'AUAT-Douarquin.

www.auat-toulouse.org | auat@auat-toulouse.org | Tél : 03 28 50 30 30
Tous droits de reproduction, de traduction et d'adaptation réservés pour tout pays.

Des synergies territoriales

LES RESSOURCES

- NATURELLES** : Soleil, Eau, Vent, Sol
- BIOMASSE** : Déchets & Résidus, Bois
- FISSILES** : Uranium
- FOSSILES** : Gaz, Pétrole



Des boucles d'économie circulaire

Acteurs éco. les plus consommateurs d'énergie

- ENTREPRISES
- LOGEMENTS
- DÉPLACEMENTS

ACTEURS REPRÉSENTÉS

- Production et logistique : Pharmaceutique, Hydroélectricité, Éolien, Solaire, Biomasse, Déchets et résidus, Gaz, Pétrole, Produits pétroliers
- Consommation : Entreprises, Services collectifs, Logements, Déplacements

DÉFINITIONS

Bioénergie : Source d'énergie dérivée de la biomasse végétale ou animale, transformée en énergie par combustion, fermentation ou autres procédés. Elle peut être utilisée pour produire de l'électricité, de la chaleur ou du gaz.

Énergie renouvelable : Source d'énergie qui se régénère naturellement et dont l'exploitation ne génère pas de déchets ou de polluants. Elle comprend l'énergie solaire, éolienne, hydraulique, géothermique, la biomasse et l'énergie marémotrice.

Énergie fossile : Source d'énergie dérivée de la biomasse végétale ou animale, transformée en énergie par combustion, fermentation ou autres procédés. Elle comprend le pétrole, le gaz naturel et le charbon.

Énergie nucléaire : Source d'énergie dérivée de la fission nucléaire, produisant de l'électricité et de la chaleur.

Énergie solaire : Source d'énergie dérivée du rayonnement solaire, produisant de l'électricité et de la chaleur.

Énergie éolienne : Source d'énergie dérivée du vent, produisant de l'électricité et de la chaleur.

Énergie hydraulique : Source d'énergie dérivée du mouvement de l'eau, produisant de l'électricité et de la chaleur.

Énergie géothermique : Source d'énergie dérivée de la chaleur terrestre, produisant de l'électricité et de la chaleur.

Énergie marémotrice : Source d'énergie dérivée du mouvement des marées, produisant de l'électricité et de la chaleur.

Énergie biométhane : Source d'énergie dérivée de la fermentation de la biomasse, produisant de l'électricité et de la chaleur.

Énergie solaire thermique : Source d'énergie dérivée du rayonnement solaire, produisant de la chaleur.

Énergie solaire photovoltaïque : Source d'énergie dérivée du rayonnement solaire, produisant de l'électricité.

Énergie éolienne terrestre : Source d'énergie dérivée du vent, produisant de l'électricité.

Énergie éolienne offshore : Source d'énergie dérivée du vent, produisant de l'électricité.

Énergie hydraulique au fil de l'eau : Source d'énergie dérivée du mouvement de l'eau, produisant de l'électricité.

Énergie géothermique à basse température : Source d'énergie dérivée de la chaleur terrestre, produisant de la chaleur.

Pour en savoir plus...

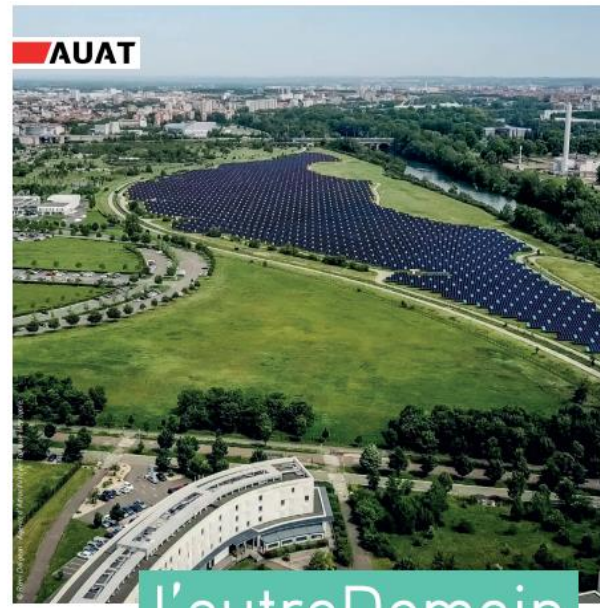


l'autreDemain

avril 2023

DES TOILES POUR (RÉ)VEILLER
NOS ÉCOSYSTEMES TERRITORIAUX

Agence d'urbanisme et d'aménagement Toulouse aire métropolitaine
La Sablière - 1104 des Récollets - CS 97802 - 31078 Toulouse cedex 4 - Tél. 05 62 28 88 26 - www.aau-toulouse.org

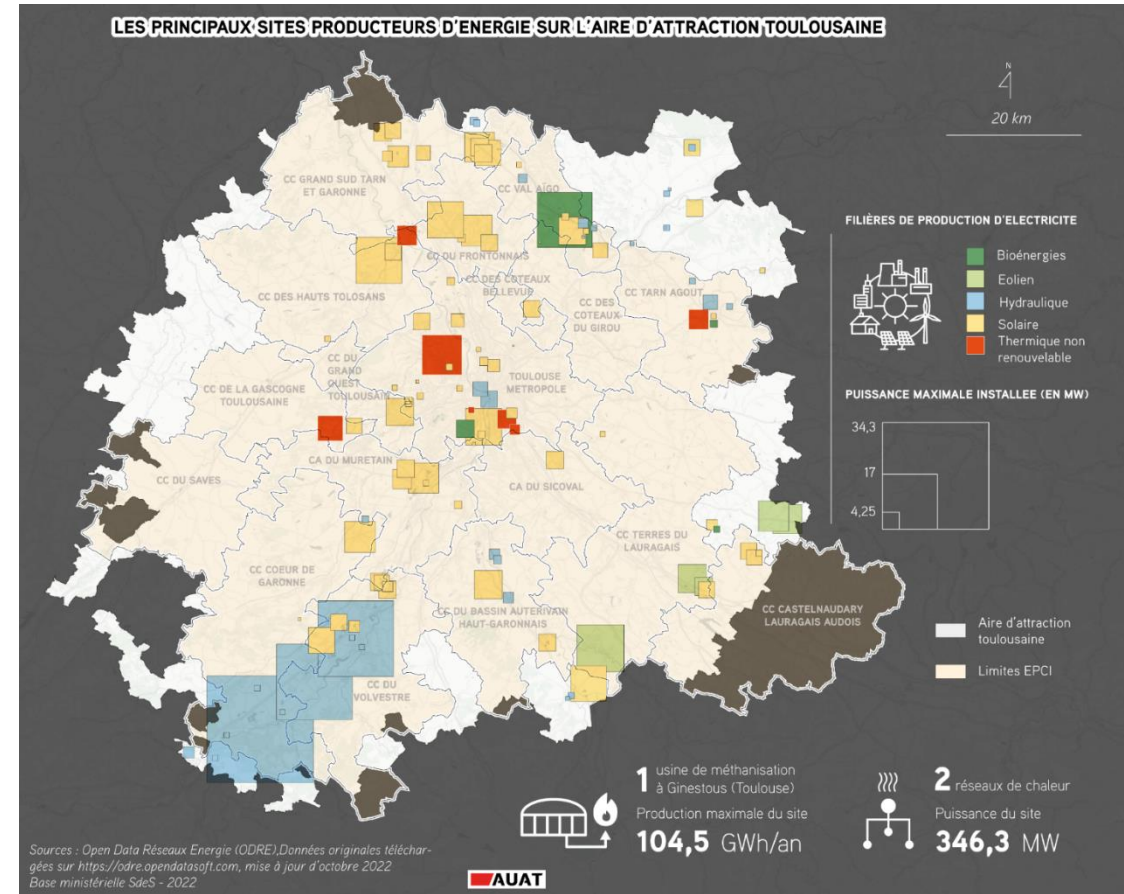


l'autreDemain

octobre 2023

UNE TOILE... POUR ACCOMPAGNER
L'ÉCONOMIE DANS SA TRANSITION
ÉNERGÉTIQUE

Agence d'urbanisme et d'aménagement Toulouse aire métropolitaine
La Sablière - 1104 des Récollets - CS 97802 - 31078 Toulouse cedex 4 - Tél. 05 62 28 88 26 - www.aau-toulouse.org



Plus d'informations sur la démarche :

<https://www.aau-toulouse.org/toile-de-la-transition-energetique/>

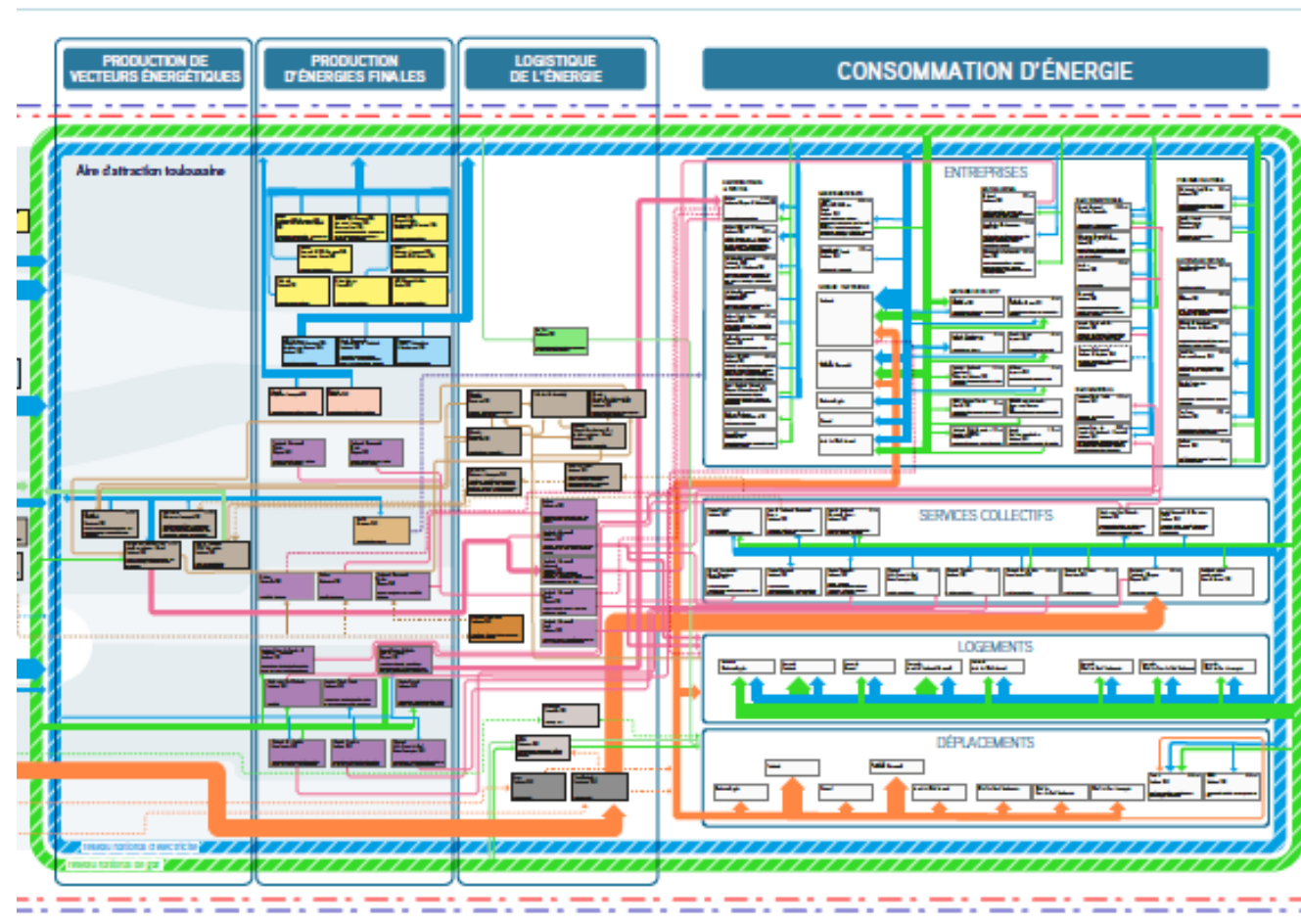
Questions / Réponses



Merci de votre attention

Un outil territorial aux usages multiples

- A. **Représentation et analyse les interactions énergétiques** du territoire et de son écosystème
- B. **Faire écosystème** énergétique toulousain
- C. **Evaluation et accompagnement des acteurs** de notre territoire dans leurs démarches stratégiques liées à la décarbonation
- D. **Identification et codéveloppement de nouveaux modèles territoriaux et des partenariats**
- E. **Promotion économique du territoire et marketing territorial**
- F. **Développement des filières** (énergies renouvelables, récupération de chaleur fatale générée par l'activité économique, nouvelles (géothermie, hydrogène...))...
- G. **Sollicitation** de la ressource en eau



L'esprit de l'outil Toile : ne pas être une construction statistique mais le résultat d'une démarche d'intelligence collective à l'échelle du territoire

L'avancement du projet

