

The logo for AUAT, featuring a red square followed by the letters 'AUAT' in a bold, black, sans-serif font.

TRAJECTOIRES 2024

#qualitédevie



Laurène Pillot
Paysagiste, pôle transition
écologique



Virginie Choppin
Responsable du pôle données

**L'accès aux espaces
verts dans la
métropole de Toulouse**

Les espaces verts : mais pour quoi faire ?

- Rafraîchissement de la ville
- Bienfaits sur la santé mentale et physique
- Biodiversité
- Enjeu d'équité sociale et d'égalité d'accès à la nature
- ...



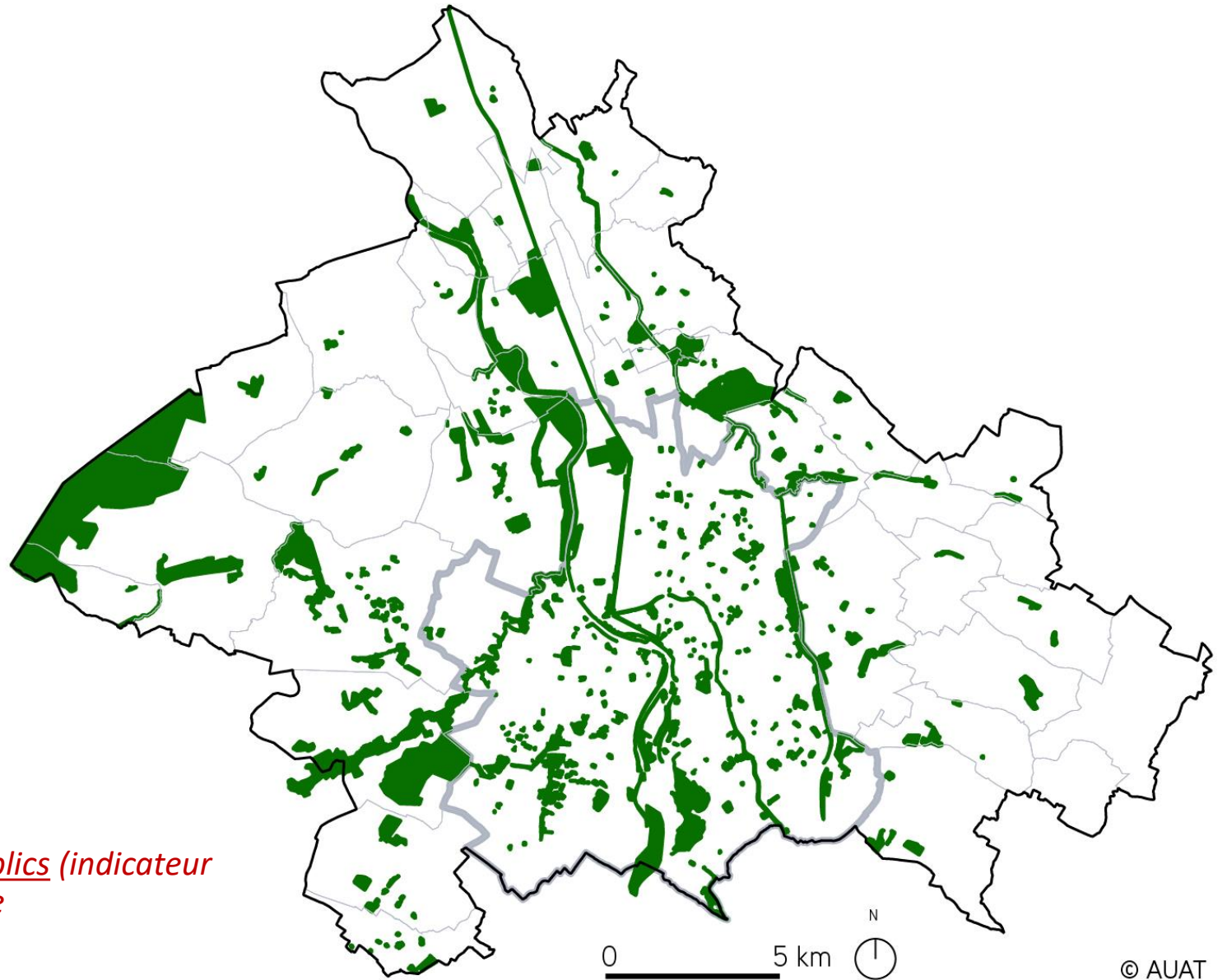
Au départ

Un besoin

- Avoir une donnée géoréférencée et homogénéisée des espaces verts de Toulouse métropole
- Mettre en place un indicateur d'accessibilité reproductible pour plusieurs études



Indicateur sur les accès aux espaces verts publics (indicateur plutôt urbain) et non pas un accès à la nature



© AUAT

La donnée « espaces verts »

Multisources

- Parcs et jardins de la ville de Toulouse
- EVP (*Espaces Verts Protégés*)
- OSM (*Open Street Map*)
- Études : cahiers toulousains, grands parcs
- Photo-interprétation

Une couche SIG unique

- Nom de l'espace vert
- Commune
- Typologie de l'espace
- Source

Taille minimale d'un espace vert :
1000 m² (= jardin du château d'eau)

ENA - Espace naturel aménagé

Espace d'origine naturel aménagé (aire de jeux, parcours sportif, tables de pic-nic ...).

Ex : Ile du Ramier, Pech David, Forêt de Bouconne, Bords de Garonne aval, bords de cours d'eau, Bois domanial

BER - Berges aménagées

Bord de cours d'eau en milieu urbain, fortement aménagé (surface imperméabilisée) avec a minima certains alignements d'arbres, ou carrés de pelouse, ou ripisylve.

Ex : les canaux, bords de Garonne en centre-ville

PJS - Parc, jardins, squares

Espace fortement anthropisé mais végétalisé, majoritairement en centre-ville.

Ex : Jardin des plantes, Jardin Japonais, Parc de la Maourine

PLP – Places piétonnes

Espace généralement en centre-ville, fortement imperméabilisé mais quand même végétalisé (arbres en fosse par ex.).

Ex : Place de la Daurade, place St Georges

JA – Jardins accompagnants bâtiments, voiries, équipements sportifs

Espace vert ouvert au public autour de bâtiments publics ou privés, bords de routes ou complexes sportifs

Ex : Ancely, allées Frédéric Mistral, plaine de l'Hersain

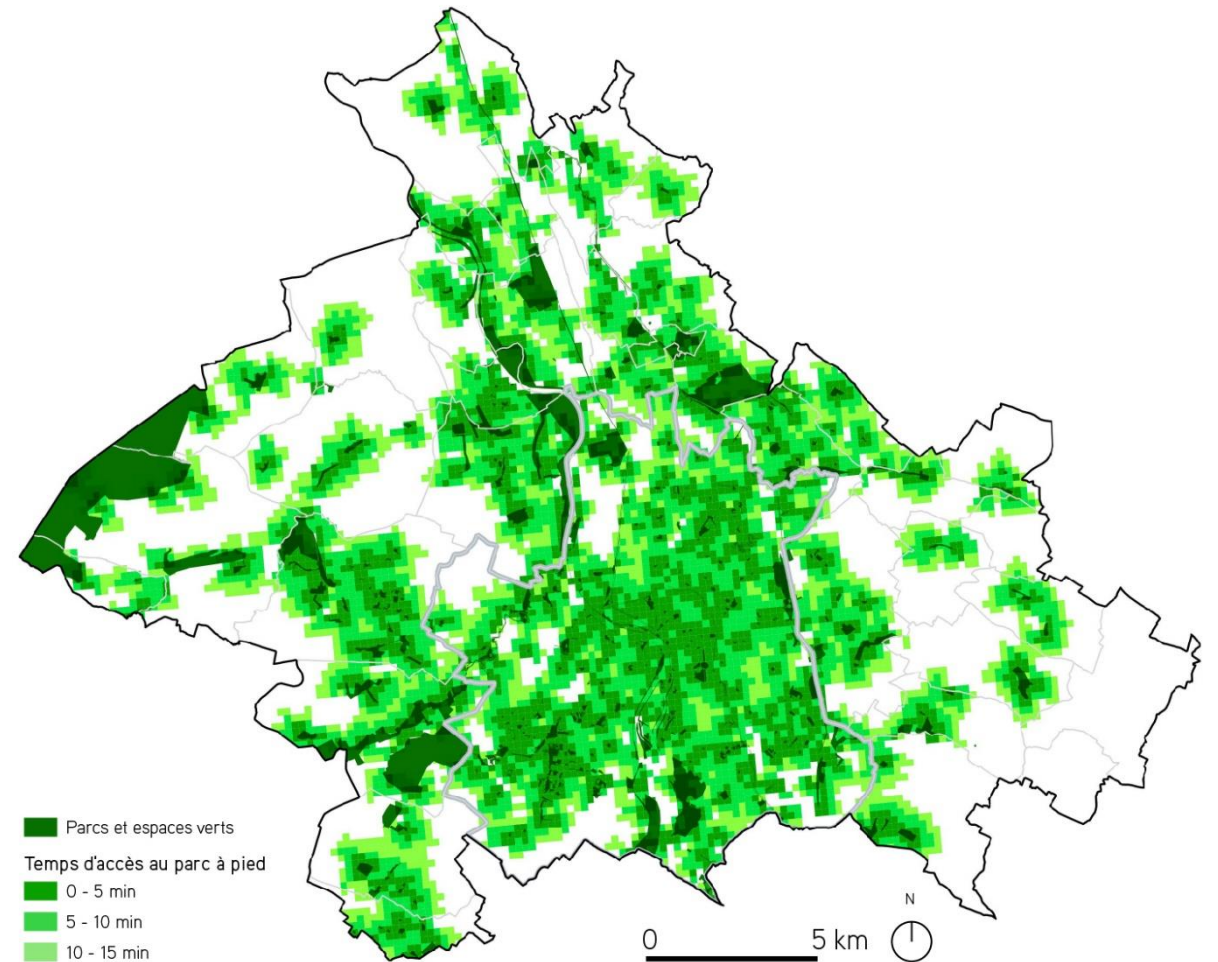
Les terrains sportifs et les cimetières ne sont pas intégrés

La donnée « accès »

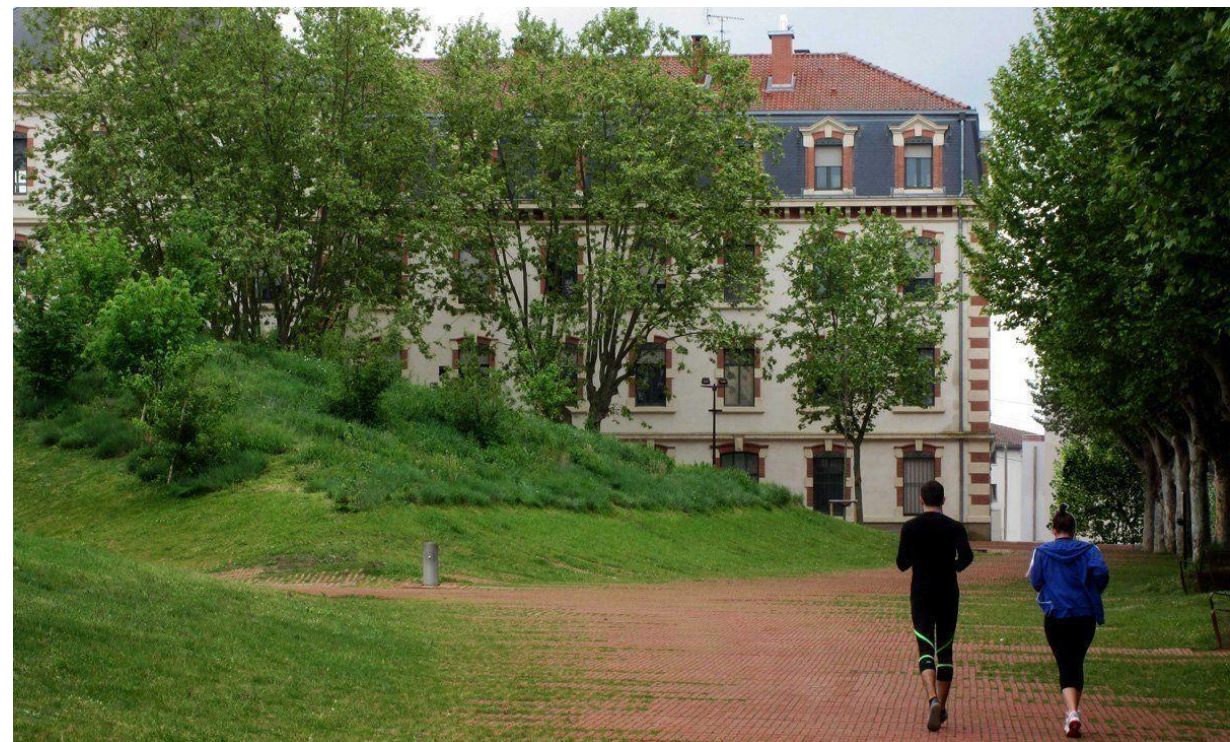
Méthode

- Identification des portes d'entrée de chaque parc
- Utilisation du carroyage de population INSEE (200mx200m), réactualisé avec une population 2019
- Pour chaque carreau, génération de 4 points répartis de manière homogène, puis calcul des distances moyennes des plus courts trajets (entre ces points et les portes d'entrée des parcs les plus proches)
- Vitesse de marche moyenne : 4 km/h
- Basé sur l'outil OSRM et donc le réseau OSM (*Open Street Map*) (routes, chemins,...)

**Temps d'accès à 5, 10, 15 min à pied
d'un espace vert**



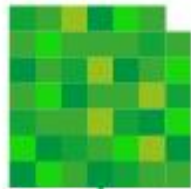
Les résultats



Combien de m² d'espaces verts par habitant ?

Merci la forêt
de Bouconne

48 m² / hab.
sur la métropole



51 m²

moyenne d'espace vert par
habitant en France

*Selon l'observatoire des villes vertes**

18 m² / hab.
sur Toulouse

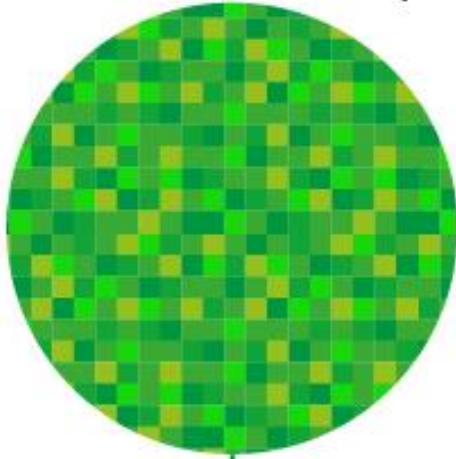


m² d'espace vert / hab

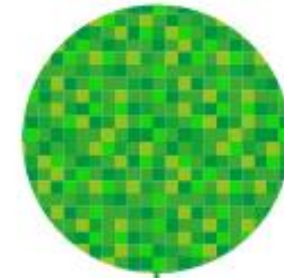
*<https://www.observatoirevillesvertes.fr/le-palmares-des-villes-vertes-en-2020/>

Quelle est la taille moyenne des espaces verts ?

0,8 ha
sur la métropole



0,5 ha
sur Toulouse

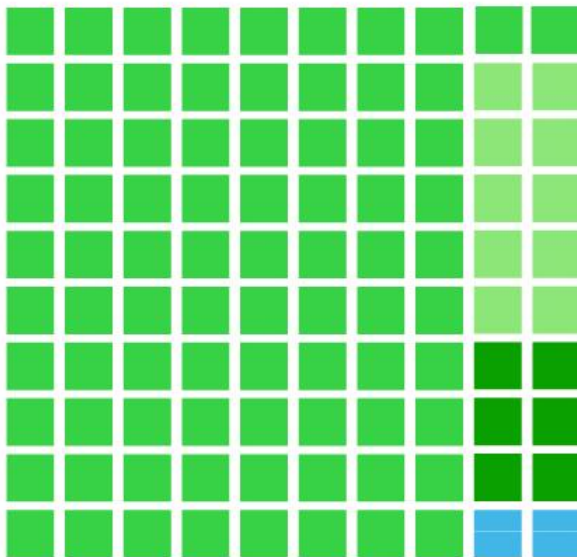


surface médiane
des espaces verts

0,5 ha =
square Wilson

Quelle est la typologie majoritaire des espaces verts ?

Sur la métropole



Typologie des espaces :

< 83 % Naturels aménagés 57 % >

< 10 % Parcs et jardins 20 % >

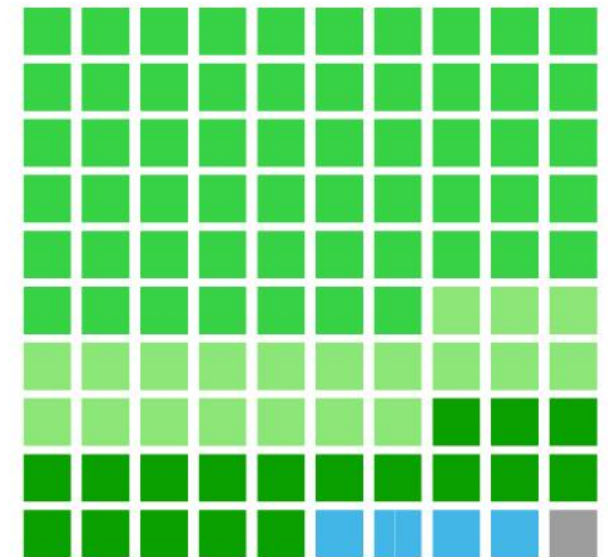
< 6 % Accompagnants 18 % >

(Espaces verts accompagnants les allées,
les copropriétés et les équipements sportifs)

< 2 % Berges aménagées 4 % >

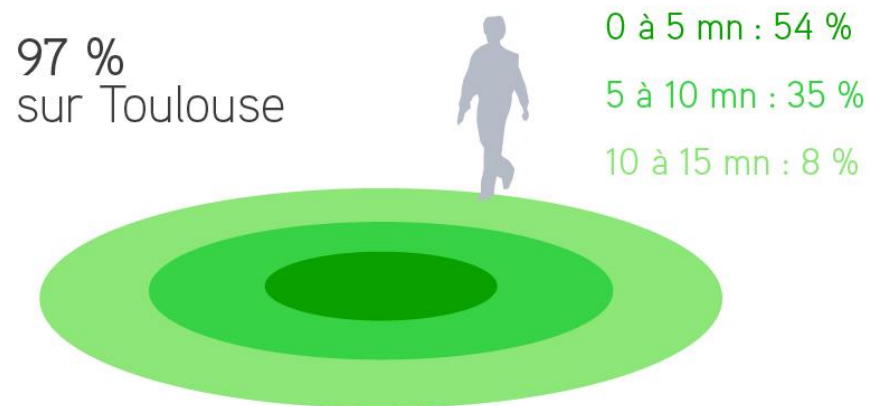
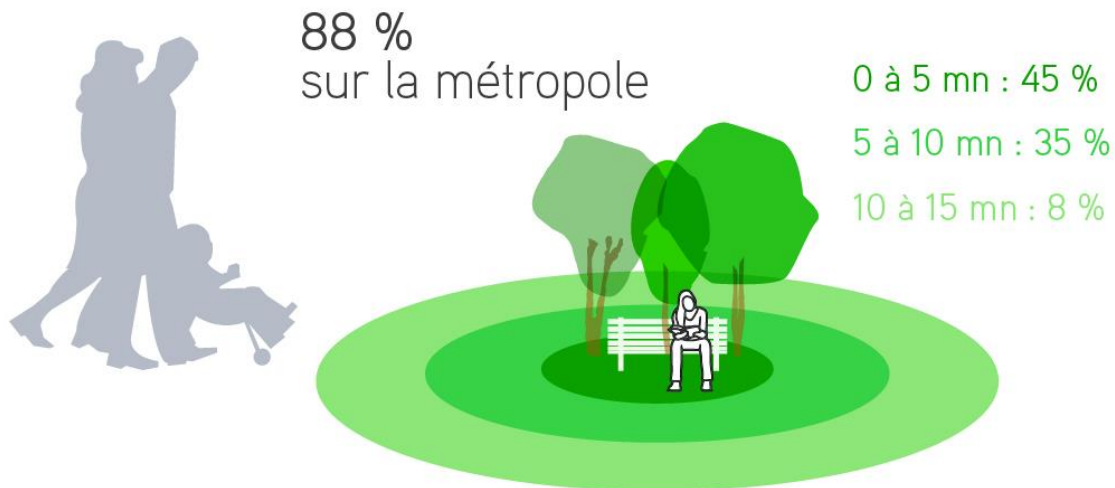
< 0,3 % Places piétonnes 1 % >
végétalisées

Sur Toulouse



Les espaces verts pris en compte ne comprennent pas les terrains de sport et les cimetières.

Part des habitants vivant à moins de 15 min à pied

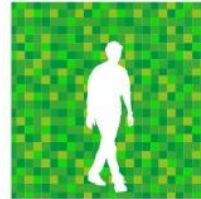


Attention
proximité ne veut
pas dire qualité

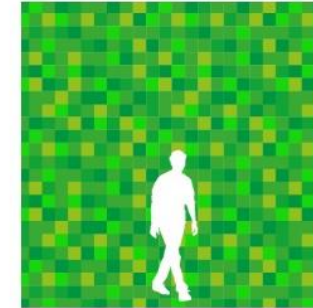
Saturation des espaces verts en centre-ville



Jardin japonais
1,5 m²/ hab



Jardin des plantes
1,8 m²/ hab



Prairie des filtres
2,8 m²/ hab



En m² par habitant résidant à moins de 15 min à pied de l'espace vert observé

Questions / Réponses



Merci de votre attention